



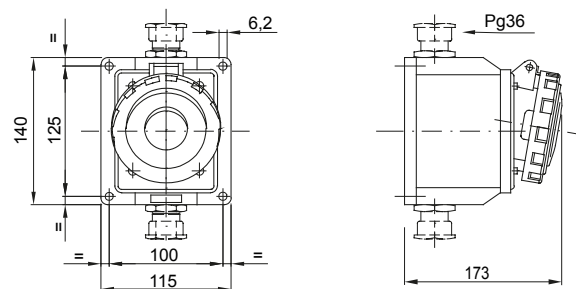
Gamma di prese e spine mobili e fisse di tipo smontabile per uso industriale, conformi agli standard dimensionali e prestazionali unificati a livello internazionale (IEC 60309) e recepiti dalla normativa europea (EN 60309) ed italiana (CEI 23-12). Dotazione di contatto supplementare pilota (CP) per la realizzazione dell'interblocco elettrico sulle versioni di prese e spine con corrente nominale 63 e 125A. Integrano la gamma spine fisse a 90° e prese a 10° e 90°. Alveoli e spinotti elastici ricavati da barra massiccia di ottone tipo Pt. CuZn40Pb2 (Cu 58%, Zn 40%, Pb 2%); morsetti antiallentamento con viti imperdibili, serracavo integrale con passacavo antiabrasione.

|                          |                           |                                |   |
|--------------------------|---------------------------|--------------------------------|---|
| Colore                   | Blu                       | Corrente nominale (A)          | 63  |
| Grado di protezione      | IP67                      | Caratteristiche                | Contatto pilota   |
| N. poli                  | 3P+T                      | Resistenza agli urti           | IK08  |
| Riferimento h            | 9                         | Tensione nominale              | 200 - 250 V   |
| Tipologia                | Preso fissa da parete 10° | Tensione nominale              | 200 - 250 V   |
| Frequenza                | 50/60 Hz                  | Capacità serraggio morsetti    | 6-16 mm <sup>2</sup> cavi flessibili - 6-25 mm <sup>2</sup> cavi rigidi |
| Temperatura di utilizzo  | -25 +55 °C                | Tipo cablaggio                 | A vite  |
| Codice Electrocod        | 2211                      | Glow wire test                 | 850 °C (Parti attive) - 650 °C (Parti passive)                          |
| N. Manovre compressive   | > 2000                    | Potere d'interruzione a 1,1 Un | 79 A  |
| Resistenza di isolamento | > 10 MΩ                   | Termopressione con biglia      | 125 °C (Parti attive) - 80 °C (Parti passive)                           |

#### COMPORAMENTO AGLI AGENTI CHIMICI ED ATMOSFERICI

| Soluzione salina | Acidi          |                     | Basi                |            | Solventi   |            |            |            | Olio minerale | Raggi UV   |
|------------------|----------------|---------------------|---------------------|------------|------------|------------|------------|------------|---------------|------------|
|                  | Concentrati    | Diluiti             | Concentrate         | Diluite    | Esano      | Benzolo    | Acetone    | Alcool     |               |            |
| Resistente       | Non resistente | Resistenza limitata | Resistenza limitata | Resistente | Resistente | Resistente | Resistente | Resistente | Resistente    | Resistente |

#### DIMENSIONALE



#### SIMBOLOGIA TECNICA

IP

IP67

IK

IK08

INSTALLAZIONE



-25 +55 °C



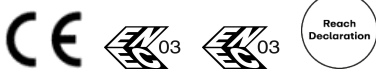
A vite

GWT

850 °C (Parti attive) - 125 °C (Parti attive) - 650 °C (Parti passive) - 80 °C (Parti passive)



#### MARCHI/APPROVAZIONI



GEWISS S.p.A. Via Domenico Bosatelli 1  
24069 Cenate Sotto - Bergamo - Italy  
tel. +39 035 94 61 11 fax +39 035 94 69 09  
Società soggetta alla direzione e coordinamento di  
Polifin S.p.A

www.gewiss.com  
sat@gewiss.com  
aggiornamento del 31/03/2026

Dati, misure, disegni e foto sono riportati a mero titolo informativo.  
Potranno essere modificati in ogni momento.