



Descrizione Dispositivo di riarmo automatico

Sigla ReStart Rm PRO 4P

Adatto per Int. magnetotermici diff.MDC - 1P+N/2P/4P - 100 e 300 mA

Tensione nominale AC 230 V

Corrente nominale 6 - 10 - 16 - 20 - 25 - 32 A

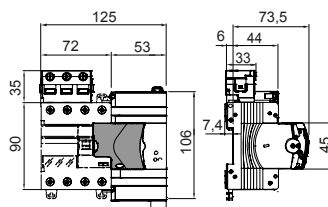
N. moduli 3

Norma di riferimento IEC EN 63024

Frequenza nominale (Hz) 50 Hz

Sistema di distribuzione	TT - TN-S	Resistenza nominale verso terra di non funzionamento R _{do}	2,5 kΩ
Tensione di isolamento (U _i)	500 V	Resistenza nominale verso terra di funzionamento R _d	5 kΩ
Tensione nominale di tenuta ad impulso (U _{imp})	4 kV	Frequenza massima di manovra	30 man/h
Categoria di sovratensione	III	Numero di manovre meccaniche	4000
Tensione di prova di rigidità dielettrica verso massa	2500 Vac per 1 minuto	Tipo di protezione differenziale	AC - A - A[S]
Corrente differenziale nominale	300 mA	Temperatura di impiego	-25 +60 °C
Temperatura di stoccaggio	-40°C + +70°C	Tipo contatti	Photomos (privo di potenziale)
Tensione di funzionamento	5-230 V ac/dc	Corrente di funzionamento	0,6mA (min)-100mA cosφ= 1 (max)
Frequenza di funzionamento	50 Hz	Categoria di utilizzo	AC12
Modalità di funzionamento	NA/NC/NA con funzione di segnalazione posizione maniglia	Coppia nominale di serraggio	0,4 Nm
Sezione morsetti	≤ 2,5 mm²	Richiusura automatica per scatto intempestivo	Si
Controllo presenza guasto a terra	Si	Controllo continuo impianto	Si
Accessoriabile con	Contatto ausiliario GWD0951 - Modulo BUS RS485	Codice Electrocod	1413
	GW90992		

DIMENSIONALE



MARCHI/APPROVAZIONI

