



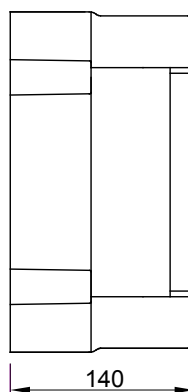
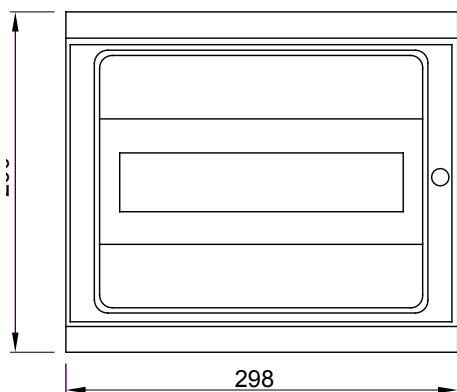
Quadri di alimentazione principale cantiere, Tipo QP e CDK. Vengono installati immediatamente a valle del contatore di energia e proteggono il tratto di cavo dal quadro di consegna al quadro di distribuzione generale di cantiere. Sono disponibili nelle versioni con corrente da 32 a 250A, tutte dotate di pulsante emergenza.

Tipologia	CDK ASC	Tipo quadro	Cablato
Colore	Grigio RAL 7035	Dim. esterne BxHxP (mm)	298x260x140
Peso (kg)	4	Conformità normativa	EN 61439-4 (ASC)
Caratteristiche	Resistenza UV (EN 62208)	Grado di protezione	IP65
Resistenza agli urti	IK09	Glow wire test	650 °C
Termopressione con biglia	70 °C	Classe isolamento	II
N. poli	4	Potenza erogabile (kW)	33
Interruttore generale	Magnet. 63A 4P 6kA	Interruttore magnetotermico differenziale generale	MT + BD 63 A
Pulsante di emergenza	Si		

COMPORTAMENTO AGLI AGENTI CHIMICI ED ATMOSFERICI

Soluzione salina	Acidi		Basi		Solventi				Olio minerale	Raggi UV
	Concentrati	Diluiti	Concentrate	Diluite	Esano	Benzolo	Acetone	Alcool		
Resistente	Non resistente	Resistenza limitata	Non resistente	Resistenza limitata	Resistenza limitata	Non resistente	Non resistente	Resistenza limitata	Resistenza limitata	Resistenza limitata

DIMENSIONALE



SIMBOLOGIA TECNICA



EN 61439-4 (ASC)



Resistenza UV (EN 62208)

IP

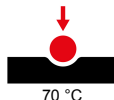
IP65

IK

IK09

GWT

650 °C



70 °C



II

MARCHI/APPROVAZIONI

