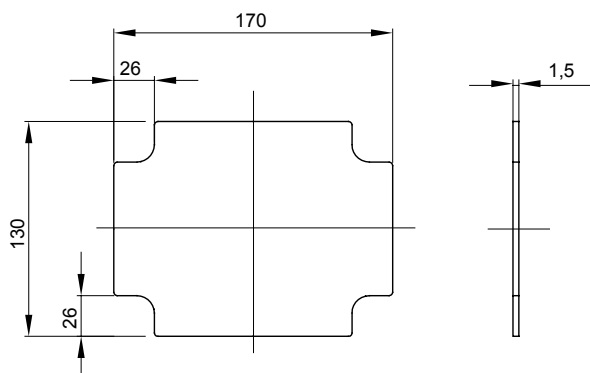




Gamma di cassette di derivazione stagne da parete serie 44 CE rispondenti alle Norme internazionali IEC 60670-1 (CEI 23-48) e IEC 60670-22 (CEI 23-94) e realizzate con tecnopolimeri ad elevate prestazioni. La gamma si compone di versioni con gradi IP44, IP55, IP56 con pareti lisce o passacavi ad ingresso rapido e con coperchi ciechi/trasparenti, alti/bassi, a pressione/a vite, disponibili in differenti materiali autoestinguenti (fino a GWT 960°C). Idonee per derivazione ordinaria, per impieghi speciali e per impieghi industriali.

Materiale	Lamiera zincata	Per quadretti	GW42001 - GW42002 - GW42003
Per cassette dim.	190x140	Per cassette interasse BxH (mm)	190x140
Codice Electrocod	0303		

DIMENSIONALE



MARCHI/APPROVAZIONI

