



Descrizione Interruttore di manovra-sezionatore accessoriabile

Sigla Serie 90 AM

N. poli 2P

Corrente nominale 63 A

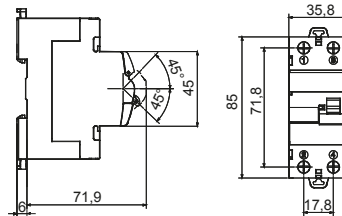
Tensione nominale di impiego in AC (Ue) 415 V

CARATTERISTICHE ELETTRICHE

Norma di riferimento	EN 60947-3	Durata meccanica	20.000 manovre
Tensione nominale di isolamento (Ui)	500 V	Cacciavite raccomandato	PZ2
Tensione nominale di tenuta ad impulso (Uimp)	4 kV	Coppia nominale di serraggio	3 Nm
Frequenza nominale (Hz)	50/60 Hz	Sezione max cavo rigido	≤ 1x35 mm ² - ≤ 2x16 mm ² - ≤ 1x16 + 2x10 mm ²
Categoria di utilizzo	AC-23A	Sezione max cavo flessibile	≤ 1x35 mm ² - ≤ 2x16 mm ² - ≤ 1x16 + 2x10 mm ²
Corrente nominale ammissibile di breve durata per 1s (Icw)	1.260 A	Grado di protezione	IP20
Potenza dissipata per polo	2,8 W	Temperatura di funzionamento	-25°C ÷ +60°C
Durata elettrica	5.000 manovre	Tropicalizzazione	55°C - UR 95%

- CARATTERISTICHE MECCANICHE		-	
-	Alimentazione monte/valle	-	Sì
-	Biconnessione (cavo + pettini a forcella)	-	Sì (morsetti superiori e inferiori)
-	Lucchettabile	-	Sì, con accessorio GW96041

DIMENSIONALE



MARCHI/APPROVAZIONI



GEWISS S.p.A. Via Domenico Bosatelli 1
24069 Cenate Sotto - Bergamo - Italy
tel. +39 035 94 61 11 fax +39 035 94 69 09
Società soggetta alla direzione e coordinamento di
Polifin S.p.A

www.gewiss.com
sat@gewiss.com
aggiornamento del 22/05/2026

Dati, misure, disegni e foto sono riportati a mero
titolo informativo.
Potranno essere modificati in ogni momento.