

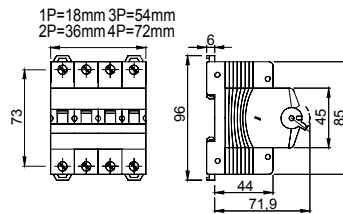


Descrizione Interruttore di manovra-sezionatore
 Sigla Serie 90 AM
 N. poli 3P
 Corrente nominale 80 A
 Tensione nominale di impiego in AC (Ue) 415 V

CARATTERISTICHE ELETTRICHE

CARATTERISTICHE ELETTRICHE		CARATTERISTICHE MECCANICHE	
Norma di riferimento	EN 60947-3	Durata meccanica	20.000 manovre
Tensione nominale di isolamento (Ui)	500 V	Cacciavite raccomandato	Philips
Tensione nominale di tenuta ad impulso (Uimp)	4 kV	Coppia nominale di serraggio	2,5 Nm
Frequenza nominale (Hz)	50/60 Hz	Sezione max cavo rigido	≤ 1x50 mm ² - ≤ 2x25 mm ² - ≤ 3x16 mm ²
Categoria di utilizzo	AC-22A	Sezione max cavo flessibile	≤ 1x70 mm ² - ≤ 2x35 mm ² - ≤ 1x16 + 2x25 mm ²
Corrente nominale ammissibile di breve durata per 1s (Icw)	960 A	Grado di protezione	IP20
Potenza dissipata per polo	3,2 W	Temperatura di funzionamento	-5°C + +40°C
Durata elettrica	3.000 manovre	Tropicalizzazione	55°C - UR 95%
-	-	Alimentazione monte/valle	Sì
-	-	Biconnessione (cavo + pettini a forcina)	Sì (solo morsetti inferiori)
-	-	Lucchettabile	No

DIMENSIONALE



MARCHI/APPROVAZIONI

