

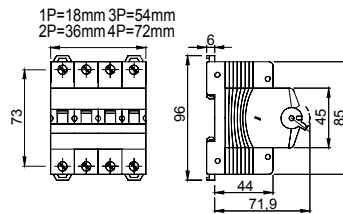


Descrizione Interruttore di manovra-sezionatore  
 Sigla Serie 90 AM  
 N. poli 2P  
 Corrente nominale 32 A  
 Tensione nominale di impiego in AC (Ue) 415 V

#### CARATTERISTICHE ELETTRICHE

CARATTERISTICHE ELETTRICHE		CARATTERISTICHE MECCANICHE	
Norma di riferimento	EN 60947-3	Durata meccanica	20.000 manovre
Tensione nominale di isolamento (Ui)	500 V	Cacciavite raccomandato	PZ2
Tensione nominale di tenuta ad impulso (Uimp)	4 kV	Coppia nominale di serraggio	2 Nm
Frequenza nominale (Hz)	50/60 Hz	Sezione max cavo rigido	≤ 1x35 mm <sup>2</sup> - ≤ 2x16 mm <sup>2</sup> - ≤ 1x16 + 2x10 mm <sup>2</sup>
Categoria di utilizzo	AC-23B	Sezione max cavo flessibile	≤ 1x35 mm <sup>2</sup> - ≤ 2x16 mm <sup>2</sup> - ≤ 1x16 + 2x10 mm <sup>2</sup>
Corrente nominale ammissibile di breve durata per 1s (Icw)	384 A	Grado di protezione	IP20
Potenza dissipata per polo	0,8 W	Temperatura di funzionamento	-5°C ÷ +40°C
Durata elettrica	5.000 manovre	Tropicalizzazione	55°C - UR 95%
-	-	Alimentazione monte/valle	Sì
-	-	Biconnessione (cavo + pettini a forcina)	Sì (solo morsetti inferiori)
-	-	Lucchettabile	No

#### DIMENSIONALE



#### MARCHI/APPROVAZIONI



GEWISS S.p.A. Via Domenico Bosatelli 1  
 24069 Cenate Sotto - Bergamo - Italy  
 tel. +39 035 94 61 11 fax +39 035 94 69 09  
 Società soggetta alla direzione e coordinamento di  
 Polifin S.p.A

www.gewiss.com  
 sat@gewiss.com  
 aggiornamento del 22/05/2026

Dati, misure, disegni e foto sono riportati a mero  
 titolo informativo.  
 Potranno essere modificati in ogni momento.