



Descrizione INTERRUTTORE MAGNETOTERMICO

Sigla MT 250

N. poli 1P

N. moduli 1

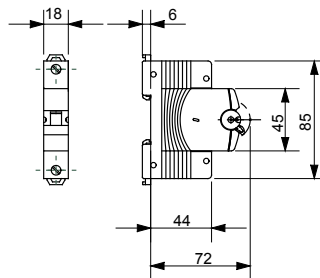
Corrente nominale 50 A

Curva C

Tensione nominale 230-400 V

Norma di riferimento	IEC EN 60898-1	Frequenza nominale (Hz)	50/60 Hz
Potere interruzione EN 60898 230V (Icn)	12500 A	Potere interruzione EN 60898 (Ics)	0,5 x Icn
Potere di interruzione IEC/EN 60947-2 230V (Icu)	15 kA	Potere di interruzione IEC/EN 60947-2 (Ics)	50% Icu
Tensione di isolamento (Ui)	500 V	Tensione nominale di tenuta ad impulso (Uimp)	4 kV
Tensione minima funzionamento	12 V ac/dc	Tensione massima funzionamento	440 V a.c. / 220 V d.c
Numero di manovre elettriche	10.000	Numero di manovre meccaniche	20.000
Sezione cavo rigido	<=1x35 - <=2x16 - <=1x16+2x10 mm ²	Sezione cavo flessibile	<=1x35 - <=2x16 - <=1x16+2x10 mm ²
Coppia nominale di serraggio	2 Nm	Temperatura di impiego	-25 +70 °C
Temperatura di stoccaggio	-40°C + +70°C	Codice Electrocod	1411

DIMENSIONALE



MARCHI/APPROVAZIONI



GEWISS S.p.A. Via Domenico Bosatelli 1
24069 Cenate Sotto - Bergamo - Italy
tel. +39 035 94 61 11 fax +39 035 94 69 09
Società soggetta alla direzione e coordinamento di
Polifin S.p.A

www.gewiss.com
sat@gewiss.com
aggiornamento del 22/05/2026

Dati, misure, disegni e foto sono riportati a mero
titolo informativo.
Potranno essere modificati in ogni momento.