



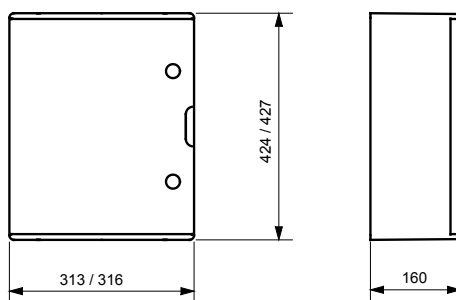
Gamma di quadri stagni da parete realizzati in materiale poliestere rinforzato con fibra di vetro. Rispondenti alle norme internazionali IEC 61439-1 (CEI 17/113), IEC 61439-2 (CEI 17/114), IEC 60670-1 (CEI 23/48), IEC 60670-24 (CEI 23/49) e IEC 62208 (CEI 17-87). Disponibili in 7 grandezze, nelle versioni con porta cieca e trasparente, con grado di protezione IP66. Accessoriabili con complementi ed accessori della serie Fast&Easy totalmente in metallo che consentono il montaggio del quadro e l'aggancio di apparecchiature modulari e scatolati fino a 250A con una riduzione dei tempi del 40%. Particolarmente indicati per automazione e distribuzione in applicazioni per uso sia interno che esterno.

INFORMAZIONI GENERALI		CARATTERISTICHE MECCANICHE E FUNZIONALI	
Normativa	EN 61439-1, EN 61439-2, EN62208, EN 60670-1, IEC 60670-24	Temperatura di impiego	-25 +60 °C
Famiglia	46 QP	Grado di protezione	IP66
Tipologia porta	Porta cieca	Resistenza agli urti	IK10
Dim. nominali BxHxP (mm)	310x425x160	Resistenza al filo incandescente	960 °C
Dim. funzionali BxHxP (mm)	316x427x160	Termopressione con biglia	200 °C
Materiale	Poliestere rinforzato con fibra di vetro	Resistenza raggi UV	SI, secondo EN 62208
Tipo Materiale	Halogen free secondo norma EN 60754-2	CARATTERISTICHE ELETTRICHE	
Colore	Grigio RAL 7035	Classe isolamento	II
N. mod. EN 50022	36 (12x3)	Tensione nominale massima di impiego (Ue)	690 V
N. serrature	2	Tensione di isolamento	1000 V AC - 1500 V DC (secondo EN 62208)
ACCESSORI		Potenza dissipabile A (W)	48
Staffe per fissaggio a parete	GW46446-GW46451	Potenza dissipabile B (W)	39
Kit per ripristino doppio isolamento	GW46526		

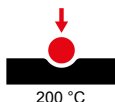
COMPORAMENTO AGLI AGENTI CHIMICI ED ATMOSFERICI

Soluzione salina	Acidi		Basi		Solventi				Olio minerale	Raggi UV
	Concentrati	Diluiti	Concentrate	Diluite	Esano	Benzolo	Acetone	Alcool etilico		
Resistente	Resistenza limitata	Resistenza limitata	Resistenza limitata	Resistenza limitata	Resistenza limitata	Resistenza limitata	Non resistente	Resistenza limitata	Resistente	Resistente

DIMENSIONALE



SIMBOLOGIA TECNICA



MARCHI/APPROVAZIONI



GEWISS S.p.A. Via Domenico Bosatelli 1
24069 Cenate Sotto - Bergamo - Italy
tel. +39 035 94 61 11 fax +39 035 94 69 09
Società soggetta alla direzione e coordinamento di
Polifin S.p.A

www.gewiss.com
sat@gewiss.com
aggiornamento del 22/05/2026

Dati, misure, disegni e foto sono riportati a mero titolo informativo.
Potranno essere modificati in ogni momento.