



Kz - Kazakhstan



UKRMETR TEST
STANDARD



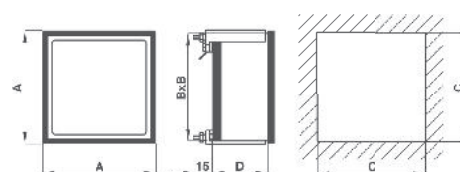
DATI TECNICI - Technical data

autoconsumo	rated burden	1mA (1000Ω/V)
sovraccarico permanente	continuous overload	1,2 Un
sovraccarico istantaneo	instantaneous overload	2 Un
precisione	accuracy	1,5%
categoria di sovratensione (solo 48x48mm)	overvoltage category (48x48mm only)	CAT III 600V P.D. 2 CAT III 300V, CAT II 600V P.D. 2
temperatura di funzionamento	operating temperature	-25 +50 °C
temperatura di magazzino	storage temperature	-40 +80 °C
grado di protezione custodia	protection for housing	IP52
grado di protezione morsetti	protection for terminals	IP00
costruzione a norme	manufactured according to	CEI-DIN-VDE-IEC

CODICI DI ORDINAZIONE - Ordering codes

DIMENSIONI - Dimensions

VOLTMETRI PER C.C. - D.C. VOLTMETERS		F				SD
Dimensioni - Dimension:	48x48mm	F48				
	72x72mm	F72				
	96x96mm	F96				
	144x144mm *	F14				
Ingresso - Input:	mV					MMV
	V					MVX
Portata - Range:	1 V					001
	1,5 V					1V5
	2,5 V					2V5
	4 V					004
	6 V					006
	10 V					010
	15 V					015
	25 mV	25 V				025
	40 mV	40 V				040
	60 mV	60 V				060
	100 mV	100 V				100
	150 mV	150 V				150
	300 mV	250 V				250
	400 V				300	
	500 mV				400	
	600 V				500	
					600	
Posizione zero - Zero position	Laterale - Lateral					X
	Centrale - Central					Z



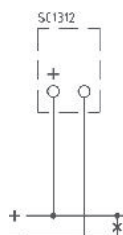
Code	A	B	C	D	kg
F48	48	44	45	46	0.150
F72	72	67	68	46	0.200
F96	96	91	92	46	0.250
F14	144	137	138	46	0.450

* Cod. F14 - scala fissa / not interchangeable scale

Nota: per valori differenti da quelli indicati in tabella contattare FRER per verifica fattibilità

Note: please contact FRER to verify the feasibility in case of different values than the ones indicated in the table

SCHEMI DI INSERIZIONE - Wiring diagrams





Kz - Kazakhstan



UKRMETR TEST
STANDARD



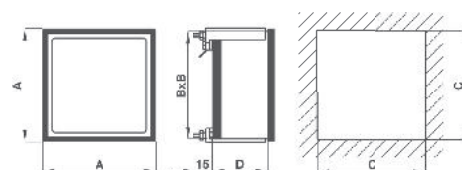
DATI TECNICI - Technical data

autoconsumo	rated burden	1mA (1000Ω/V)
sovraccarico permanente	continuous overload	1,2 Un
sovraccarico istantaneo	instantaneous overload	2 Un
precisione	accuracy	1,5%
categoria di sovratensione (solo 48x48mm)	overvoltage category (48x48mm only)	CAT III 600V P.D. 2 CAT III 300V, CAT II 600V P.D. 2
temperatura di funzionamento	operating temperature	-25 +50 °C
temperatura di magazzino	storage temperature	-40 +80 °C
grado di protezione custodia	protection for housing	IP52
grado di protezione morsetti	protection for terminals	IP00
costruzione a norme	manufactured according to	CEI-DIN-VDE-IEC

CODICI DI ORDINAZIONE - Ordering codes

DIMENSIONI - Dimensions

VOLTMETRI PER C.C. - D.C. VOLTMETERS		F__	MVX	___	__	CO
Dimensioni - Dimension:	48x48mm	F48				
	72x72mm	F72				
	96x96mm	F96				
	144x144mm *	F14				
Portata (Scala) - Range (Scale)	400/100 V (400 V)			400		
	500/100 V (500 V)			500		
	600/100 V (600 V)			600		
	700/100 V (700 V)			700		
	800/100 V (800 V)			800		
	1000/100 V (1000 V)			1K0		
	1200/100 V (1200 V)			1K2		
	1500/100 V (1500 V)			1K5		
	2000/100 V (2 kV)			2K0		
	2500/100 V (2,5 kV)			2K5		
	3000/100 V (3 kV)			3K0		
	4000/100 V (4 kV)			4K0		
	5000/100 V (5 kV)			5K0		
	da precisare - be specified			YYY		
Posizione zero - Zero position	Laterale - Lateral					X
	Centrale - Central					Z



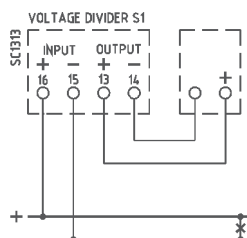
Code	A	B	C	D	kg
F48	48	44	45	46	0.150
F72	72	67	68	46	0.200
F96	96	91	92	46	0.250
F14	144	137	138	46	0.450

* Cod. F14 - scala fissa / not interchangeable scale

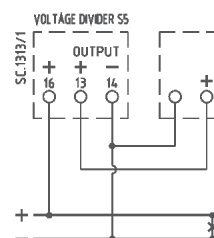
Vedi Divisori di tensione alla sezione 11 del catalogo
See Voltage Divider at section 11 of this catalogue



SCHEMI DI INSERIONE - Wiring diagrams



Voltmetro con divisore di tensione S1 (fino a 1500V)
Voltmeter with voltage divider S1 (up to 1500V)



Voltmetro con divisore di tensione S5 (da 2000V a 5000V)
Voltmeter with voltage divider S5 (from 2000V to 5000V)