

## Liset 2.0 - a sospensione - diretta indiretta - ottiche comfort - UGR<19

Codice: 22302133-1241

### INFORMAZIONI GENERALI



|          |  |
|----------|--|
| Articolo | Liset 2.0 - a sospensione - diretta indiretta - ottiche comfort - UGR<19 |
| Codice   | 22302133-1241  |

### DIMENSIONI E PESO

|                |         |
|----------------|---------|
| Lunghezza (mm) | 1415 mm |
| Larghezza (mm) | 50 mm   |
| Altezza (mm)   | 60 mm   |
| Peso (Kg)      | 4 kg    |

### CARATTERISTICHE ELETTRICHE E CONTROLLI

|                          |                        |
|--------------------------|------------------------|
| Tipo di tensione         | AC                     |
| Tensione Min (V)         | 220 V                  |
| Tensione Max (V)         | 240 V                  |
| Frequenza Min (Hz)       | 50 Hz                  |
| Frequenza Max (Hz)       | 60 Hz                  |
| Frequenza (Hz)           | 50 Hz                  |
| Sigla cablaggio          | CLD-D-D                |
| Interfaccia di controllo | DALI                   |
| Fattore di potenza       | ≥0.92                  |
| Classe di isolamento     | Classe I               |
| Controllo e Regolazione  | Sì (Controllo esterno) |



Liset 2.0 è un sistema lineare e modulare facilmente componibile, in grado di offrire una serie di varianti d'illuminazione in qualsiasi ambiente venga installato, come nel retail, in contesti artistici e culturali o nelle zone di accoglienza e/o ospitalità. Compatto, elegante, flessibile e dalle dimensioni ridotte, Liset 2.0 è facilmente installabile ad incasso, plafone, sospensione e binario. È disponibile in tre versioni: con ottica lamellare dark light UGR<19, con ottica bianca o nera comfort in policarbonato e diffusore in policarbonato opale. Tutta la gamma è equipaggiata con LED da 4000K - CRI 80 e 90 di ultima generazione, che permettono di inserirlo facilmente in ogni progetto illuminotecnico.

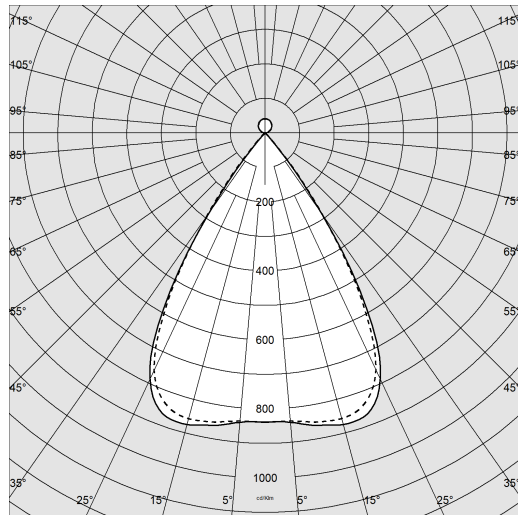
Liset 2.0 è un vero e proprio sistema multifunzionale, studiato per utilizzare al meglio la tecnologia LED. La pulizia delle linee e l'efficienza luminosa permettono di ottenere straordinari effetti di luce e ombra. L'estrema flessibilità del sistema è garantita dalle numerose composizioni realizzabili grazie al modulo angolare, il quale consente realizzazioni TUTTA LUCE, garantendo un'illuminazione uniforme dell'ambiente ed un costante comfort visivo. La caratteristica principale del sistema è la possibilità di integrare un'ampia scelta di moduli aggiuntivi ad incasso, spot a plafone e proiettori della serie Matrix Q; grazie alle diverse combinazioni di potenza, lumen, fasci luminosi e di finiture estetiche, Liset 2.0 System si integra perfettamente in ogni contesto architettonico valorizzando lo spazio espositivo e gli oggetti in esso contenuto.



## Liset 2.0 - a sospensione - diretta indiretta - ottiche comfort - UGR<19

Codice: 22302133-1241

### DATI FOTOMETRICI



|  |  |
|--|--|
| Sorgente luminosa  | LED  |
| CRI  | >80  |
| Flusso luminoso (uscente) (lm)   | 5177 lm  |
| Potenza assorbita (totale) (W)   | 37 W   |
| CCT  | 4000 K   |
| Efficienza luminosa (lm/W)   | 140 lm/W   |
| Fattore di abbagliamento UGR (EN 12464-1) (coefficiente di riflessione: soffitto 0,7 - pareti 0,5) | UGR<19, secondo le norme EN 12464.   |
| Low Flicker  | apparecchio con Flicker molto contenuto: luce uniforme per una maggior sicurezza visiva. |
| Consistenza cromatica  | SDCM3  |
| Mantenimento del flusso luminoso LED   | 100000 hr, L 80, B 10  |

### CARATTERISTICHE MECCANICHE

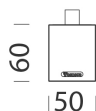
|                                     |      |
|-------------------------------------|------|
| Resistenza meccanica agli urti (IK) | IK07 |
| IP                                  | 40   |

# Liset 2.0 - a sospensione - diretta indiretta - ottiche comfort - UGR<19

Codice: 22302133-1241

## MATERIALI E COLORI

|              |   |
|--------------|---|
| Corpo        | in alluminio estruso con testate in alluminio pressofuso.   |
| Ottica       | in policarbonato nero anti-abbagliamento per un migliore comfort visivo (a richiesta in colorazione bianca). Sospensioni non incluse, da acquistare a parte |
| Verniciatura | a polvere con vernice epossidica in poliestere resistente ai raggi UV.  |
| Colore       | Nero  |
| Warnings     | sospensioni non incluse, da acquistare a parte.   |



575/1135/1415

## NORME E CONFORMITÀ

|                                |  |
|--------------------------------|--|
| Classe sicurezza fotobiologica | RG0  |
| Marche e test                  | CE   |
| Norme di riferimento           | EN60598-1. Hanno grado di protezione secondo la norma EN60529. |
| Etichetta Energetica           | C  |

## DOWNLOAD

### MONTAGGI

IstruzioniMontaggio LISET 2 0 sosp plafone rev9.pdf

### DISEGNI

BIM Liset2 0 susp dir-ind comf 08-24.zip

DisegnoTecnico 302110.dxf



## DOTAZIONI

|             |   |
|-------------|---|
| A richiesta | - CRI<90.<br>- versione PUSH-DIMM sottocodice -1245 (4000K) o -3945 (3000K).<br>- versione EM 1h sottocodice -09 (4000K) o -0928 (3000K).<br>- versione EM 3h sottocodice -31 (4000K) o -3957 (3000K).<br>- cablaggio passante per fila continua sottocodice -0072. |
|-------------|---|

## GARANZIA

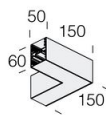
|                       |      |
|-----------------------|------|
| Garanzia post-vendita | 5 yr |
|-----------------------|------|

## Liset 2.0 - a sospensione - diretta indiretta - ottiche comfort - UGR<19

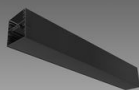
Codice: 22302133-1241



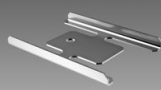
Modulo angolare - TUTTA LUCE - sospensione



Modulo S angolare a sospensione - plafone



Modulo S lineare a sospensione



Staffa di giunzione - Liset 2.0



Sospensione elettrificata Q - 5 poli



Sospensione elettr. WIRELESS Q - 5 poli



Sospensione semplice acciaio



Attacco a sospensione per binario