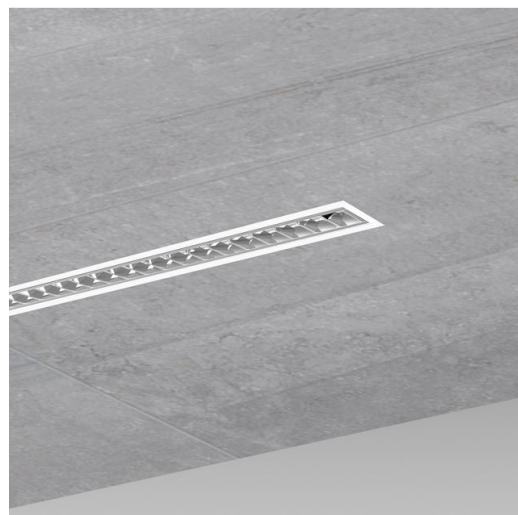


Codice: 22302002-1241

INFORMAZIONI GENERALI



Liset 2.0 è un vero e proprio sistema multifunzionale, studiato per utilizzare al meglio la tecnologia LED. La pulizia delle linee e l'efficienza luminosa permettono di ottenere straordinari effetti di luce e ombre. L'estrema flessibilità del sistema è garantita dalle numerose composizioni realizzabili grazie al modulo angolare, il quale consente realizzazioni TUTTA LUCE, garantendo un'illuminazione uniforme dell'ambiente ed un costante comfort visivo. La caratteristica principale del sistema è la possibilità di integrare un'ampia scelta di moduli aggiuntivi ad incasso, spot a plafone e proiettori della serie Matrix Q; grazie alle diverse combinazioni di potenza, lumen, fasci luminosi e di finiture estetiche, Liset 2.0 System si integra perfettamente in ogni contesto architettonico valorizzando lo spazio espositivo e di ogni oggetto in esso contenuto.



Articolo	Liset 2.0 - incasso - Dark light - UGR<19
Codice	22302002-1241

DIMENSIONI E PESO

Lunghezza (mm)	1460 mm
Larghezza (mm)	65 mm
Altezza (mm)	36 mm
Peso (Kg)	2 kg

INSTALLAZIONE

Dimensioni di incasso Lunghezza (mm)	1450 mm
Dimensioni di incasso Larghezza (mm)	55 mm

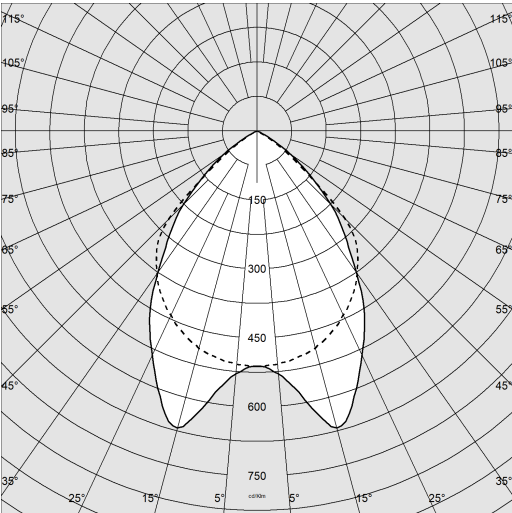
CARATTERISTICHE ELETTRICHE E CONTROLLI

Tipo di tensione	AC
Tensione Min (V)	220 V
Tensione Max (V)	240 V
Frequenza Min (Hz)	50 Hz
Frequenza Max (Hz)	60 Hz
Frequenza (Hz)	50 Hz
Sigla cablaggio	CLD-D-D
Interfaccia di controllo	DALI
Fattore di potenza	≥0.92
Classe di isolamento	Classe II
Controllo e Regolazione	Sì (Controllo esterno)

Liset 2.0 - incasso - Dark light - UGR<19

Codice: 22302002-1241

DATI FOTOMETRICI



Sorgente luminosa	LED
CRI	>80
Flusso luminoso (uscente) (lm)	3240 lm
Potenza assorbita (totale) (W)	30 W
CCT	4000 K
Efficienza luminosa (lm/W)	108 lm/W
Fattore di abbagliamento UGR (EN 12464-1) (coefficiente di riflessione: soffitto 0,7 - pareti 0,5)	UGR<19, secondo le norme EN 12464.
Low Flicker	apparecchio con Flicker molto contenuto: luce uniforme per una maggior sicurezza visiva.
Consistenza cromatica	SDCM3
Mantenimento del flusso luminoso LED	100000 hr, L 80, B 10

CARATTERISTICHE MECCANICHE

Resistenza meccanica agli urti (IK)	IK07
IP (vl)	40
IP (va)	20

Liset 2.0 - incasso - Dark light - UGR<19

Codice: 22302002-1241

MATERIALI E COLORI

Corpo	in alluminio estruso con testate in alluminio pressofuso.
Ottica	dark light ad alveoli a doppia parabolicità , in alluminio speculare 99,99 antiriflesso ed antiridescendente a bassissima luminanza con trattamento di PVD.
Verniciatura	a polvere con vernice epossidica in poliestere resistente ai raggi UV.
Colore	Bianco
Equipaggiamento	molle di fissaggio al controsoffitto realizzate in filo di acciaio zincato.

NORME E CONFORMITÀ

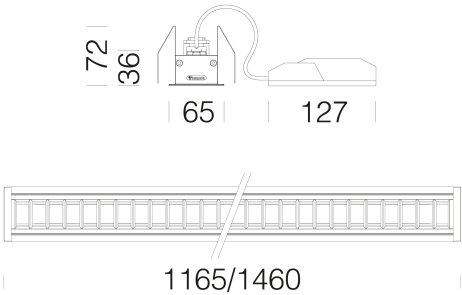
Classe sicurezza fotobio-logica	RG0
Marche e test	CE
Norme di riferimento	EN60598-1. Hanno grado di protezione secondo la norma EN60529.
Etichetta Energetica	C

DOTAZIONI

A richiesta	- CRI<90. - versione PUSH-DIMM sottocodice -1245 (4000K) o -3945 (3000K). - versione EM 1h sottocodice -09 (4000K) o -0928 (3000K). - versione EM 3h sottocodice -31 (4000K) o -3957 (3000K). - cablaggio passante per fila continua sottocodice -0072.
-------------	---------------------------------------------------------------------------------------------------------------------------------------------------------------------------------------------------------------------------------------------------------------------

GARANZIA

Garanzia post-vendita	5 yr
-----------------------	------



DOWNLOAD

MONTAGGI

IstruzioniMontaggio composition.pdf

IstruzioniMontaggio LISET 2 0 incasso rev7.pdf

DISEGNI

BIM Liset 2 0 recessed darlight.zip

DisegnoTecnico 302001.dxf



Liset 2.0 - incasso - Dark light - UGR<19

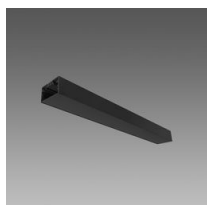
Codice: 22302002-1241



Modulo angolare - TUTTA LUCE - incasso



Modulo S angolare a incasso



Modulo S lineare a incasso



Staffa di giunzione - Liset 2.0