

## Focus 5.0 R - DIP SWITCH - adattatore universale

Codice: 22108630-68

### INFORMAZIONI GENERALI



Articolo	Focus 5.0 R - DIP SWITCH - adattatore universale
Codice	22108630-68

### DIMENSIONI E PESO

Lunghezza (mm)	170 mm
Larghezza (mm)	58 mm
Altezza (mm)	140 mm
Peso (Kg)	0.5 kg

### CARATTERISTICHE ELETTRICHE E CONTROLLI

Tipo di tensione	AC
Tensione Min (V)	220 V
Tensione Max (V)	240 V
Frequenza Min (Hz)	50 Hz
Frequenza Max (Hz)	60 Hz
Frequenza (Hz)	50 Hz
Sigla cablaggio	CLD
Fattore di potenza	>0.95
Corrente Nominale	350 mA
Classe di isolamento	Classe I
Controllo e Regolazione	Nessuno



Regolazione con DIP switch: l'apparecchio è dotato di driver con DIP switch integrato per il settaggio della corrente in uscita; in questo modo, è possibile scegliere il flusso luminoso ideale per ogni progetto illuminotecnico.

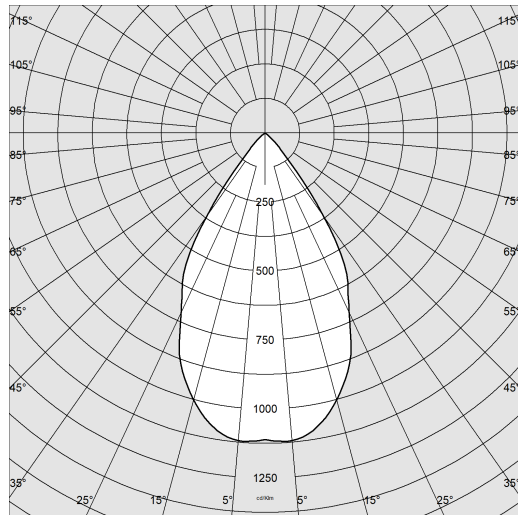
La possibilità di selezionare la corrente di pilotaggio del LED consente di disporre sempre della potenza adeguata a una specifica condizione progettuale. La scelta di una corrente più bassa aumenterà l'efficienza e quindi migliorerà il risparmio energetico, mentre con una corrente maggiore si otterrà più luce e sarà possibile ridurre il numero degli apparecchi.



## Focus 5.0 R - DIP SWITCH - adattatore universale

Codice: 22108630-68

### DATI FOTOMETRICI



Sorgente luminosa	LED
CRI	92
Flusso luminoso (uscente) (lm)	1456 lm
Potenza assorbita (totale) (W)	14 W
CCT	4000 K
Efficienza luminosa (lm/W)	104 lm/W
Low Flicker	apparecchio con Flicker molto contenuto: luce uniforme per una maggior sicurezza visiva.
Apertura fascio	62 °
Mantenimento del flusso luminoso LED	70000 hr, L 80, B 10

### CARATTERISTICHE MECCANICHE

Resistenza meccanica agli urti (IK)	IK07
IP	40



## Focus 5.0 R - DIP SWITCH - adattatore universale

Codice: 22108630-68

### MATERIALI E COLORI

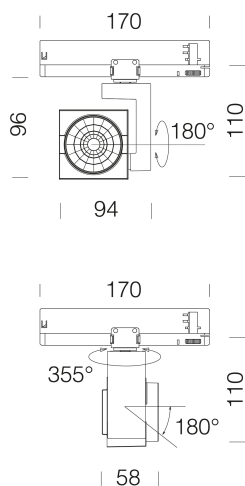
Corpo	in alluminio pressofuso.
Verniciatura	a polvere con vernice epossidica in poliestere resistente ai raggi UV.
Colore	Nero

### NORME E CONFORMITÀ

Classe sicurezza fotobiologica	RG0
Marcature e test	CE
Norme di riferimento	EN60598-1. Hanno grado di protezione secondo la norma EN60529.
Etichetta Energetica	D

### GARANZIA

Garanzia post-vendita	5 yr
-----------------------	------



### DOWNLOAD

#### MONTAGGI

[IstruzioniMontaggio Dip switch 0523.pdf](#)

[IstruzioniMontaggio FOCUS rev4.pdf](#)

#### DISEGNI

[DisegnoTecnico 108610.dxf](#)



## Focus 5.0 R - DIP SWITCH - adattatore universale

Codice	Cablaggio	Kg	Colore	I led	WTot	K - Lumen Output - CRI – Gradi
22108610-00	CLD	0.60	bianco	350	14	3000K - 1355lm - CRI92 - 62°
22108610-00	CLD	0.60	bianco	250	10	3000K - 1004lm - CRI92 - 62°
22108610-00	CLD	0.60	bianco	300	12	3000K - 1272lm - CRI92 - 62°
22108630-00	CLD	0.60	nero	350	14	3000K - 1355lm - CRI92 - 62°
22108630-00	CLD	0.60	nero	250	10	3000K - 1004lm - CRI92 - 62°
22108630-00	CLD	0.60	nero	300	12	3000K - 1272lm - CRI92 - 62°
22108610-68	CLD	0.60	bianco	350	14	4000K - 1456lm - CRI92 - 62°
22108610-68	CLD	0.60	bianco	250	10	4000K - 1080lm - CRI92 - 62°
22108610-68	CLD	0.60	bianco	300	12	4000K - 1272lm - CRI92 - 62°
22108630-68	CLD	0.60	nero	350	14	4000K - 1456lm - CRI92 - 62°
22108630-68	CLD	0.60	nero	250	10	4000K - 1080lm - CRI92 - 62°
22108630-68	CLD	0.60	nero	300	12	4000K - 1272lm - CRI92 - 62°