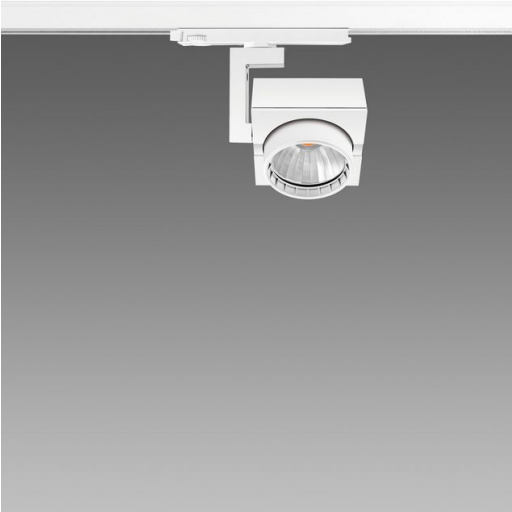
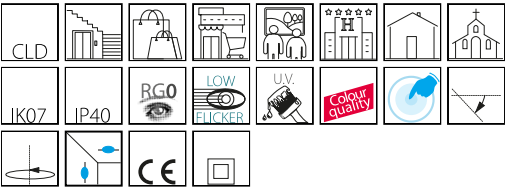


Focus 7.0 R - DIP SWITCH - adattatore universale

Codice: 22108210-00



Questa versione dalla forma particolare e dal design lineare e pulito offre la possibilità di soddisfare i diversi obiettivi dell'illuminazione architettonica utilizzando LED ad alta resa cromatica. Finalmente uno spot di assoluta novità completamente orientabile per un progetto di luce di straordinaria efficacia, che dà valore agli ambienti e agli oggetti illuminati.



INFORMAZIONI GENERALI

Articolo	Focus 7.0 R - DIP SWITCH - adattatore universale
Codice	22108210-00

DIMENSIONI E PESO

Lunghezza (mm)	170 mm
Larghezza (mm)	76 mm
Altezza (mm)	175 mm
Peso (Kg)	0.7 kg

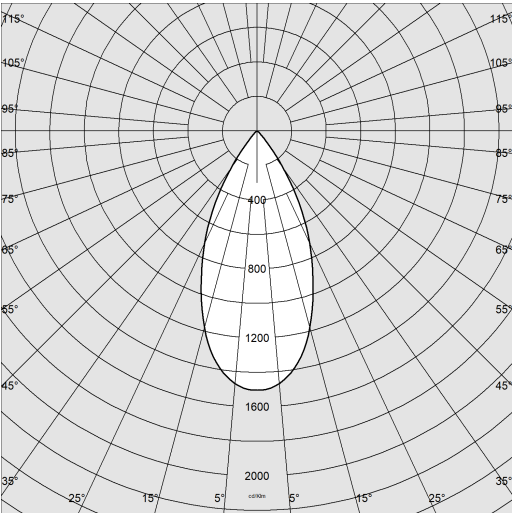
CARATTERISTICHE ELETTRICHE E CONTROLLI

Tipo di tensione	AC
Tensione Min (V)	220 V
Tensione Max (V)	240 V
Frequenza Min (Hz)	50 Hz
Frequenza Max (Hz)	60 Hz
Frequenza (Hz)	50 Hz
Sigla cablaggio	CLD
Fattore di potenza	>0.95
Classe di isolamento	Classe II
Controllo e Regolazione	Nessuno

Focus 7.0 R - DIP SWITCH - adattatore universale

Codice: 22108210-00

DATI FOTOMETRICI



Sorgente luminosa	LED COB
CRI	92
Flusso luminoso (uscente) (lm)	2938 lm
Potenza assorbita (totale) (W)	27 W
CCT	3000 K
Efficienza luminosa (lm/W)	109 lm/W
Low Flicker	apparecchio con Flicker molto contenuto: luce uniforme per una maggior sicurezza visiva.
Apertura fascio	48 °
Mantenimento del flusso luminoso LED	70000 hr, L 80, B 10

CARATTERISTICHE MECCANICHE

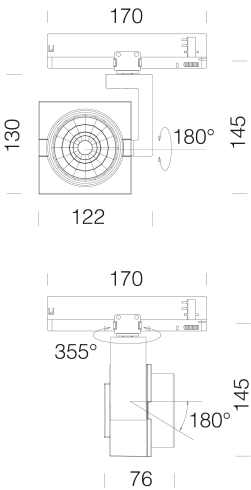
Resistenza meccanica agli urti (IK)	IK07
IP	40



Focus 7.0 R - DIP SWITCH - adattatore universale

Codice: 22108210-00

MATERIALI E COLORI



DOWNLOAD

MONTAGGI

IstruzioniMontaggio Dip switch 0523.pdf

IstruzioniMontaggio FOCUS rev4.pdf

DISEGNI

DisegnoTecnico 108210.dxf



Corpo	in alluminio pressofuso.
Ottica	in alluminio brillantato ad alto rendimento, antiabbagliamento.
Verniciatura	a polvere con vernice epossidica in poliestere resistente ai raggi UV.
Colore	Bianco
Equipaggiamento	adattatore universale.
Warnings	versione dimmerabile DALI -1241 da utilizzare con binario OMNITRACK PLUS.

NORME E CONFORMITÀ

Classe sicurezza fotobio-logica	RG0
Marcature e test	CE
Norme di riferimento	EN60598-1. Hanno grado di protezione secondo la norma EN60529.
Etichetta Energetica	E

DOTAZIONI

A richiesta	versione con fascio da 35° o 58°.
-------------	-----------------------------------

GARANZIA

Garanzia post-vendita	5 yr
-----------------------	------

Focus 7.0 R - DIP SWITCH - adattatore universale

Codice	Cablaggio	Kg	Colore	I led	WTot	K - Lumen Output - CRI – Gradi
22108210-00	CLD	1.1	bianco	650	25	3000K - 2753lm - CRI92 - 48°
22108210-00	CLD	1.1	bianco	700	27	3000K - 2938lm - CRI92 - 48°
22108210-00	CLD	1.1	bianco	750	29	3000K - 3122lm - CRI92 - 48°
22108210-00	CLD	1.1	bianco	800	31	3000K - 3293lm - CRI92 - 48°
22108230-00	CLD	1.1	nero	650	25	3000K - 2753lm - CRI92 - 48°
22108230-00	CLD	1.1	nero	700	27	3000K - 2938lm - CRI92 - 48°
22108230-00	CLD	1.1	nero	750	29	3000K - 3122lm - CRI92 - 48°
22108230-00	CLD	1.1	nero	800	31	3000K - 3293lm - CRI92 - 48°
22108270-00	CLD	1.1	argento metallizzato	650	25	3000K - 2753lm - CRI92 - 48°
22108270-00	CLD	1.1	argento metallizzato	700	27	3000K - 2938lm - CRI92 - 48°
22108270-00	CLD	1.1	argento metallizzato	750	29	3000K - 3122lm - CRI92 - 48°
22108270-00	CLD	1.1	argento metallizzato	800	31	3000K - 3293lm - CRI92 - 48°
22108210-68	CLD	1.1	bianco	650	25	4000K - 2850lm - CRI92 - 48°
22108210-68	CLD	1.1	bianco	700	27	4000K - 3093lm - CRI92 - 48°
22108210-68	CLD	1.1	bianco	750	29	4000K - 3287lm - CRI92 - 48°
22108210-68	CLD	1.1	bianco	800	31	4000K - 3465lm - CRI92 - 48°
22108230-68	CLD	1.1	nero	650	25	4000K - 2850lm - CRI92 - 48°
22108230-68	CLD	1.1	nero	700	27	4000K - 3093lm - CRI92 - 48°
22108230-68	CLD	1.1	nero	750	29	4000K - 3287lm - CRI92 - 48°
22108230-68	CLD	1.1	nero	800	31	4000K - 3465lm - CRI92 - 48°
22108270-68	CLD	1.1	argento metallizzato	4000K - 2850lm - CRI92 - 48°		
22108270-68	CLD	1.1	argento metallizzato	4000K - 3093lm - CRI92 - 48°		
22108270-68	CLD	1.1	argento metallizzato	4000K - 3287lm - CRI92 - 48°		
22108270-68	CLD	1.1	argento metallizzato	4000K - 3465lm - CRI92 - 48°		