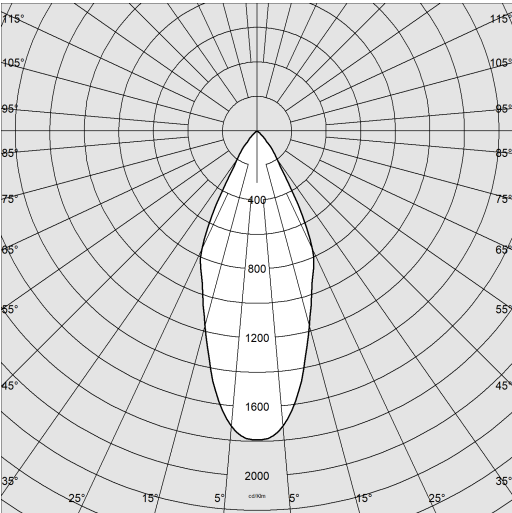


Krypton 2B - DIP SWITCH

Codice: 22104411-00

DATI FOTOMETRICI



| | |
|--------------------------------------|--|
| Sorgente luminosa | LED COB |
| CRI | >90 |
| Flusso luminoso (uscente) (lm) | 3532 lm |
| Potenza assorbita (totale) (W) | 30 W |
| CCT | 4000 K |
| Efficienza luminosa (lm/W) | 118 lm/W |
| Low Flicker | apparecchio con Flicker molto contenuto: luce uniforme per una maggior sicurezza visiva. |
| Consistenza cromatica | SDCM3 |
| Apertura fascio | 42 ° |
| Mantenimento del flusso luminoso LED | 70000 hr, L 80, B 10 |

CARATTERISTICHE MECCANICHE

| | |
|-------------------------------------|------|
| Resistenza meccanica agli urti (IK) | IK07 |
| IP | 40 |

Krypton 2B - DIP SWITCH

Codice: 22104411-00

MATERIALI E COLORI

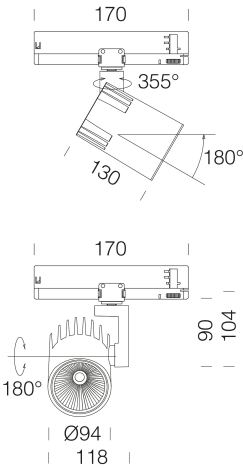
| | |
|-----------------|---|
| Corpo | in alluminio pressofuso. |
| Ottica | in alluminio brillantato ad alto rendimento, antiabbagliamento. |
| Verniciatura | a polvere con vernice epossidica in poliestere resistente ai raggi UV. |
| Colore | Bianco |
| Equipaggiamento | adattatore universale. |
| Warnings | versione dimmerabile DALI -1241 da utilizzare con binario OMNITRACK PLUS. |

NORME E CONFORMITÀ

| | |
|---------------------------------|--|
| Classe sicurezza fotobio-logica | RG0 |
| Marcature e test | CE |
| Norme di riferimento | EN60598-1. Hanno grado di protezione secondo la norma EN60529. |
| Etichetta Energetica | D |

GARANZIA

| | |
|-----------------------|------|
| Garanzia post-vendita | 5 yr |
|-----------------------|------|



DOWNLOAD

MONTAGGI

IstruzioniMontaggio Dip switch 0523.pdf

IstruzioniMontaggio KRIPTON REV10.pdf

DISEGNI

DisegnoTecnico krypton2b.dxf



Krypton 2B - DIP SWITCH

| Codice | Cablaggio | Kg | Colore | I led | WTot | K - Lumen Output - CRI – Gradi |
|-------------|-----------|-----|--------|-------|------|--------------------------------|
| 22104410-00 | CLD | 1,1 | bianco | 800 | 30 | 3000K - 3355lm - CRI>90 - 42° |
| 22104410-00 | CLD | 1,1 | bianco | 900 | 34 | 3000K - 3697lm - CRI>90 - 42° |
| 22104410-00 | CLD | 1,1 | bianco | 950 | 36 | 3000K - 3869lm - CRI>90 - 42° |
| 22104430-00 | CLD | 1,1 | nero | 800 | 30 | 3000K - 3355lm - CRI>90 - 42° |
| 22104430-00 | CLD | 1,1 | nero | 900 | 34 | 3000K - 3697lm - CRI>90 - 42° |
| 22104430-00 | CLD | 1,1 | nero | 950 | 36 | 3000K - 3869lm - CRI>90 - 42° |
| 22104411-00 | CLD | 1,1 | bianco | 800 | 30 | 4000K - 3532lm - CRI>90 - 42° |
| 22104411-00 | CLD | 1,1 | bianco | 900 | 34 | 4000K - 3892lm - CRI>90 - 42° |
| 22104411-00 | CLD | 1,1 | bianco | 950 | 36 | 4000K - 4072lm - CRI>90 - 42° |
| 22104431-00 | CLD | 1,1 | nero | 800 | 30 | 4000K - 3532lm - CRI>90 - 42° |
| 22104431-00 | CLD | 1,1 | nero | 900 | 34 | 4000K - 3892lm - CRI>90 - 42° |
| 22104431-00 | CLD | 1,1 | nero | 950 | 36 | 4000K - 4072lm - CRI>90 - 42° |