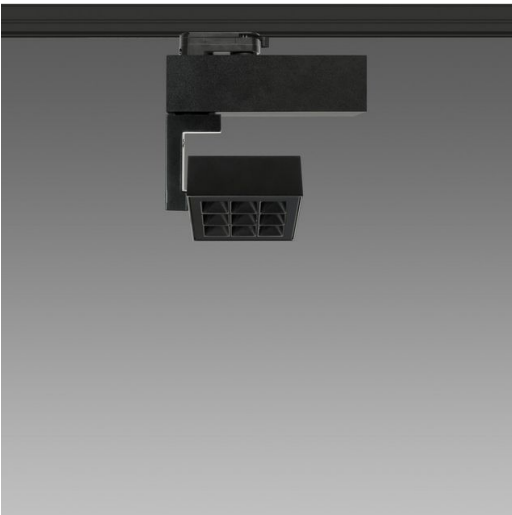
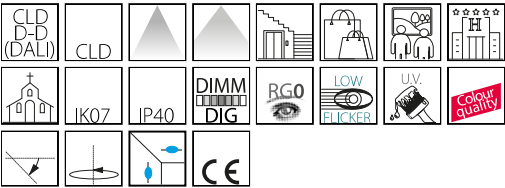


Matrix Q9 Dark B - adattatore universale

Codice: 22103115-00

INFORMAZIONI GENERALI



Questa versione dalla forma particolare e dal design lineare e pulito offre la possibilità di soddisfare i diversi obiettivi dell'illuminazione architettonica utilizzando LED ad alta resa cromatica. Finalmente uno spot di assoluta novità completamente orientabile per un progetto di luce di straordinaria efficacia, che dà valore agli ambienti e agli oggetti illuminati.



Articolo	Matrix Q9 Dark B - adattatore universale
Codice	22103115-00

DIMENSIONI E PESO

Lunghezza (mm)	176 mm
Larghezza (mm)	90 mm
Altezza (mm)	210 mm
Peso (Kg)	1.18 kg

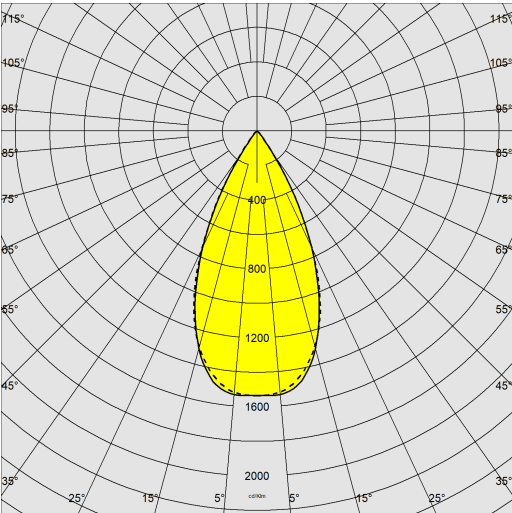
CARATTERISTICHE ELETTRICHE E CONTROLLI

Tipo di tensione	AC
Tensione Min (V)	220 V
Tensione Max (V)	240 V
Frequenza Min (Hz)	50 Hz
Frequenza Max (Hz)	60 Hz
Frequenza (Hz)	50 Hz
Sigla cablaggio	CLD
Cablaggio	fattore di potenza $\geq 0,95$.
Fattore di potenza	>0.95
Classe di isolamento	Classe II
Controllo e Regolazione	Nessuno

Matrix Q9 Dark B - adattatore universale

Codice: 22103115-00

DATI FOTOMETRICI



Sorgente luminosa	LED
CRI	>80
Flusso luminoso (uscente) (lm)	2674 lm
Potenza assorbita (totale) (W)	27 W
CCT	4000 K
Efficienza luminosa (lm/W)	99 lm/W
Low Flicker	apparecchio con Flicker molto contenuto: luce uniforme per una maggior sicurezza visiva.
Apertura fascio	50 °
Mantenimento del flusso luminoso LED	50000 hr, L 80, B 20

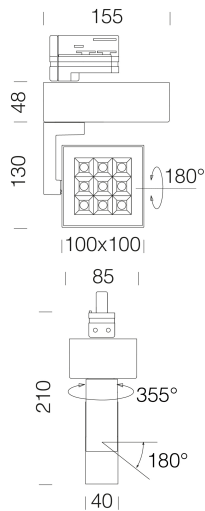
CARATTERISTICHE MECCANICHE

Resistenza meccanica agli urti (IK)	IK07
IP	40



Matrix Q9 Dark B - adattatore universale

Codice: 22103115-00



DOWNLOAD

MONTAGGI

IstruzioniMontaggio MATRIX Q4-Q5-Q10 bin rev6.pdf

DISEGNI

DisegnoTecnico q9b.dxf



MATERIALI E COLORI

Corpo	in alluminio pressofuso. frontale in policarbonato nero (a richiesta in colorazione bianca).
Ottica	lente in PMMA ad alta efficienza con bassissimo coefficiente di abbagliamento.
Verniciatura	a polvere con vernice epossidica in poliestere resistente ai raggi UV.
Colore	Bianco
Equipaggiamento	adattatore universale.
Warnings	versione dimmerabile DALI -1241 da utilizzare con binario OMNITRACK PLUS.

NORME E CONFORMITÀ

Classe sicurezza fotobio- logica	RG0
Marcature e test	CE
Norme di riferimento	EN60598-1. Hanno grado di protezione secondo la norma EN60529.
Etichetta Energetica	D

DOTAZIONI

A richiesta	- versione con sistema CASAMBI (MAX 40W). - versione CLD-D (1-10V). - versione CRI<80.
-------------	--

GARANZIA

Garanzia post-vendita	5 yr
-----------------------	------