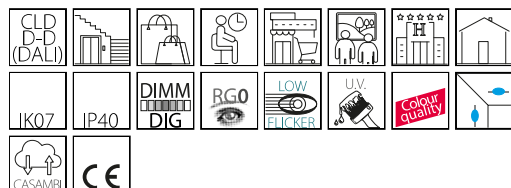


## Liset 2.0 mini - con diffusore - 48V DC

Codice: 22012713-1241

### INFORMAZIONI GENERALI



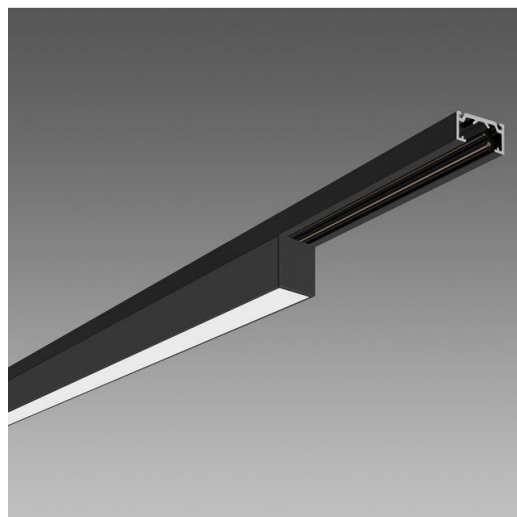
Articolo	Liset 2.0 mini - con diffusore - 48V DC
Codice	22012713-1241

### DIMENSIONI E PESO

Lunghezza (mm)	528 mm
Larghezza (mm)	20 mm
Altezza (mm)	30 mm
Peso (Kg)	0.2 kg

### CARATTERISTICHE ELETTRICHE E CONTROLLI

Tipo di tensione	DC
Tensione (V)	48 V
Frequenza (Hz)	0 Hz
Sigla cablaggio	CLD-D-D
Interfaccia di controllo	DALI
Fattore di potenza	>0.95
Classe di isolamento	Classe III
Controllo e Regolazione	Sì (Controllo esterno)



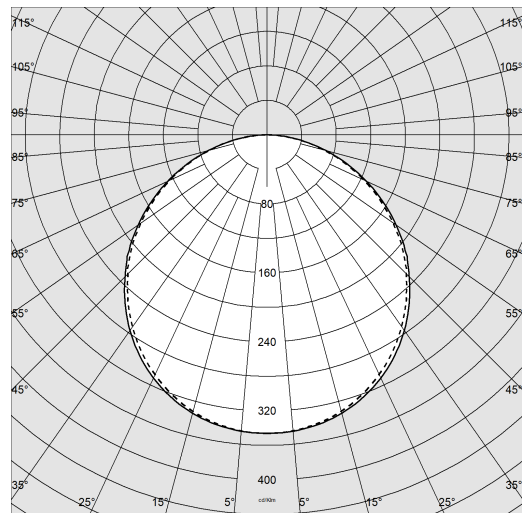
Liset 2.0 mini - con diffusore - 48V DC



## Liset 2.0 mini - con diffusore - 48V DC

Codice: 22012713-1241

### DATI FOTOMETRICI



Sorgente luminosa	LED
CRI	>90
Flusso luminoso (uscente) (lm)	470 lm
Potenza assorbita (totale) (W)	14 W
CCT	3000 K
Efficienza luminosa (lm/W)	34 lm/W
Low Flicker	apparecchio con Flicker molto contenuto: luce uniforme per una maggior sicurezza visiva.
Mantenimento del flusso luminoso LED	70000 hr, L 80, B 10

### CARATTERISTICHE MECCANICHE

Resistenza meccanica agli urti (IK)	IK07
IP	40



# Liset 2.0 mini - con diffusore - 48V DC

Codice: 22012713-1241

## MATERIALI E COLORI

Corpo	in aluminum
Verniciatura	a polvere con vernice epossidica in poliestere resistente ai raggi UV.
Colore	Bianco

## NORME E CONFORMITÀ

Classe sicurezza fotobiologica	RG0
Marcature e test	CE
Norme di riferimento	EN60598-1. Hanno grado di protezione secondo la norma EN60529.

## DOTAZIONI

A richiesta	4000K
-------------	-------

## GARANZIA

Garanzia post-vendita	3 yr
-----------------------	------

## DOWNLOAD

### DISEGNI

DisegnoTecnico liminidiff.dxf

