

## Strip - LED 24V - CRI>80

Codice: 22486013-00

### INFORMAZIONI GENERALI



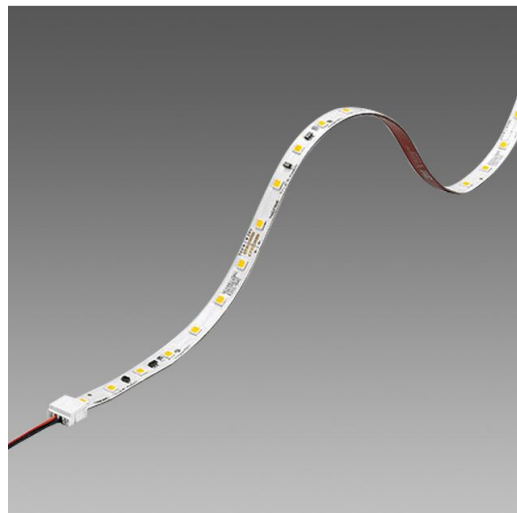
Articolo	Strip - LED 24V - CRI>80
Codice	22486013-00

### DIMENSIONI E PESO

Lunghezza (mm)	5000 mm
Larghezza (mm)	8 mm
Altezza (mm)	3 mm
Peso (Kg)	0.1 kg

### CARATTERISTICHE ELETTRICHE E CONTROLLI

Tipo di tensione	DC
Tensione Min (V)	24 V
Tensione Max (V)	24 V
Frequenza (Hz)	0 Hz
Sigla cablaggio	CLD-S+L
Classe di isolamento	Classe III
Controllo e Regolazione	Nessuno



Strip LED applicabile su superfici lisce, pulite ed asciutte con adesivo 3M.

Evitare l'installazione su superfici spigolose e il danneggiamento delle componenti. Il prodotto è fornito in bobine di 4.8 metri, avvolte su appositi supporti;

Le strip possono essere sezionate ad interassi prefissati; in caso di tagli intermedi utilizzare i tappi inclusi ed assicurarsi di sigillare accuratamente le estremità tagliate. Fosnova non si assume responsabilità in caso di tagli effettuati dopo la consegna del materiale.

Strip LED: striscia LED a tensione costante 24V. Ideale per molti tipi di illuminazione decorativa: accenti su facciate, emissione indiretta su soffitto, inserimento in modanature o profili di alluminio.

Caratteristiche e vantaggi:

- Flusso luminoso di 600, 1200, 1800 lm/m
- Temperatura di colore di 3000, 4000 e 6500 K
- Opzioni di taglio a passi di 10 cm per una grande libertà di design
- Interasse punti luce di 1,4 cm per una luminosità molto omogenea
- Autoadesivo 3M sul lato retro del prodotto per fissaggio veloce su diverse superfici
- Connettori per circuiti stampati per un montaggio rapido e senza utensili
- Durata di vita di 50.000 ore
- Soluzione in combinazione con driver LED a tensione costante (tensione d'uscita fissa, dimmerabile)



## Strip - LED 24V - CRI>80

Codice: 22486013-00

### DATI FOTOMETRICI



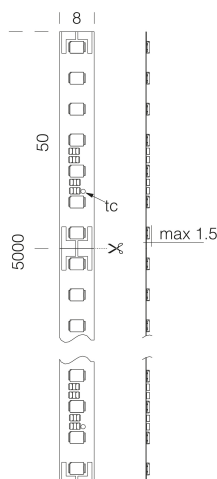
Sorgente luminosa	LED 13W/m
CRI	>80
Flusso luminoso (uscente) (lm)	1800 lm
Potenza assorbita (totale) (W)	13 W
CCT	3000 K
Apertura fascio	120 °
Mantenimento del flusso luminoso LED	60000 hr, L 80, B 50

### CARATTERISTICHE MECCANICHE

Resistenza meccanica agli urti (IK)	IK00
IP	20

## Strip - LED 24V - CRI>80

Codice: 22486013-00



### DOWNLOAD

#### MONTAGGI

[IstruzioniMontaggio STRIPLED IP20 rev3.pdf](#)

#### DISEGNI

[DisegnoTecnico strip80.dxf](#)



### MATERIALI E COLORI

Corpo	Strisce a LED applicabili su superfici lisce, pulite ed asciutte con adesivo 3M.
Colore	Bianco
Warnings	Potenze e Lumen sono espresse per metro lineare (W/m o lm/m),

### NORME E CONFORMITÀ

Classe sicurezza fotobiologica	RG0
Marcature e test	CE, ENEC
Norme di riferimento	EN60598-1. Hanno grado di protezione secondo la norma EN60529.
Etichetta Energetica	E

### DOTAZIONI

Sensori	
A richiesta	- Connettore non incluso.

### GARANZIA

Garanzia post-vendita	3 yr
-----------------------	------

## Strip - LED 24V - CRI>80

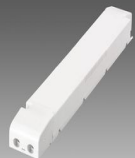
Codice: 22486013-00

Connettore per angolo



generic image

Alimentatore IP20 - V in 100-277V 0/50/60Hz - V out 24V DC



Alimentatore IP20 DIMM DALI - V in 220-240V 0/50/60Hz - V out 24V DC

22090296-00 - Alimentatore IP20 - V in 100-277V 0/50/60Hz - V out 24V DC

22090218-00 - Alimentatore IP20 - V in 100-277V 0/50/60Hz - V out 24V DC

22090210-1241 - Alimentatore IP20 DIMM DALI - V in 220-240V 0/50/60Hz - V out 24V DC

22090215-1241 - Alimentatore IP20 DIMM DALI - V in 220-240V 0/50/60Hz - V out 24V DC



Connettore con cavo - strip



Connettore per fila continua - strip