

## Strip - LED 24V - CRI>90

Codice: 22485613-00

### INFORMAZIONI GENERALI



Articolo	Strip - LED 24V - CRI>90
Codice	22485613-00

### DIMENSIONI E PESO

Lunghezza (mm)	5000 mm
Larghezza (mm)	8 mm
Altezza (mm)	3 mm
Peso (Kg)	0.1 kg

### CARATTERISTICHE ELETTRICHE E CONTROLLI

Tipo di tensione	DC
Tensione Min (V)	24 V
Tensione Max (V)	24 V
Frequenza (Hz)	0 Hz
Sigla cablaggio	CLD-S+L
Classe di isolamento	Classe III
Controllo e Regolazione	Nessuno



Strip LED applicabile su superfici lisce, pulite ed asciutte con adesivo 3M.

Evitare l'installazione su superfici spigolose e il danneggiamento delle componenti. Il prodotto è fornito in bobine di 5 metri, avvolte su appositi supporti;

Le strip possono essere sezionate ad interassi prefissati; in caso di tagli intermedi utilizzare i tappi inclusi ed assicurarsi di sigillare accuratamente le estremità tagliate. Fosnova non si assume responsabilità in caso di tagli effettuati dopo la consegna del materiale.

Strip LED: striscia LED a tensione costante 24V. Ideale per strutture in alluminio estruso e per applicazioni decorative, come l'illuminazione di modanature, facciate, ecc.



## Strip - LED 24V - CRI>90

Codice: 22485613-00

### DATI FOTOMETRICI



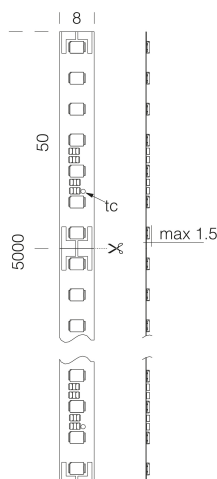
Sorgente luminosa	LED 16W/m
CRI	>90
Flusso luminoso (uscente) (lm)	1800 lm
Potenza assorbita (totale) (W)	16 W
CCT	3000 K
Apertura fascio	120 °
Mantenimento del flusso luminoso LED	60000 hr, L 80, B 50

### CARATTERISTICHE MECCANICHE

Resistenza meccanica agli urti (IK)	IK00
IP	20

# Strip - LED 24V - CRI>90

Codice: 22485613-00



## MATERIALI E COLORI

Corpo	Strisce a LED applicabili su superfici lisce, pulite ed asciutte con adesivo 3M.
Colore	Bianco
Warnings	Potenze e Lumen sono espresse per metro lineare (W/m o lm/m),

## NORME E CONFORMITÀ

Classe sicurezza fotobiologica	RG0
Marcature e test	CE, ENEC
Norme di riferimento	EN60598-1. Hanno grado di protezione secondo la norma EN60529.
Etichetta Energetica	E

## DOTAZIONI

Sensori	
A richiesta	- Rotolo da 50 metri - Connettore non incluso.

## GARANZIA

Garanzia post-vendita	3 yr
-----------------------	------

## DOWNLOAD

### MONTAGGI

IstruzioniMontaggio STRIPLED IP20 rev3.pdf

### DISEGNI

DisegnoTecnico strip90.dxf



## Strip - LED 24V - CRI>90

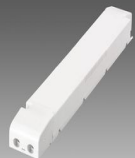
Codice: 22485613-00

**Connettore per angolo**



generic image

**Alimentatore IP20 - V in 100-277V 0/50/60Hz - V out 24V DC**



**Alimentatore IP20 DIMM DALI - V in 220-240V 0/50/60Hz - V out 24V DC**

**22090210-1241 - Alimentatore IP20 DIMM DALI - V in 220-240V 0/50/60Hz - V out 24V DC**

**22090215-1241 - Alimentatore IP20 DIMM DALI - V in 220-240V 0/50/60Hz - V out 24V DC**

**22090296-00 - Alimentatore IP20 - V in 100-277V 0/50/60Hz - V out 24V DC**

**22090218-00 - Alimentatore IP20 - V in 100-277V 0/50/60Hz - V out 24V DC**



**Connettore con cavo - strip**



**Connettore per fila continua - strip**