

Strip 120LED - IP20 - CRI 80 - 24V - 100lm-W

Codice: 22485106-00

INFORMAZIONI GENERALI



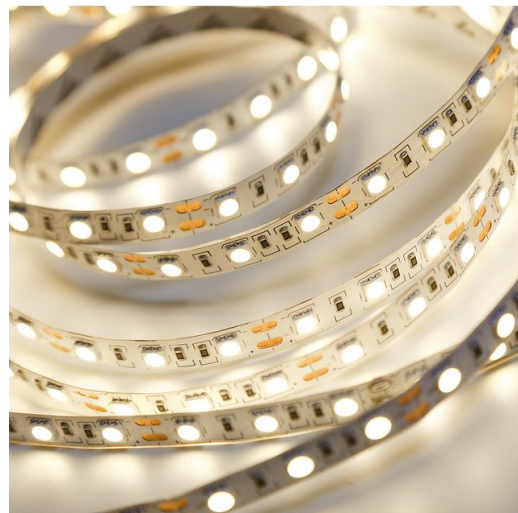
| | |
|----------|--|
| Articolo | Strip 120LED - IP20 - CRI 80 - 24V - 100lm-W |
| Codice | 22485106-00 |

DIMENSIONI E PESO

| | |
|----------------|---------|
| Lunghezza (mm) | 5000 mm |
| Larghezza (mm) | 10 mm |
| Altezza (mm) | 3 mm |
| Peso (Kg) | 0.1 kg |

CARATTERISTICHE ELETTRICHE E CONTROLLI

| | |
|-------------------------|------------|
| Tipo di tensione | DC |
| Tensione Min (V) | 24 V |
| Tensione Max (V) | 24 V |
| Frequenza (Hz) | 0 Hz |
| Sigla cablaggio | CLD-S+L |
| Classe di isolamento | Classe III |
| Controllo e Regolazione | Nessuno |



Strisce a LED applicabili su superfici lisce, pulite ed asciutte con adesivo 3M.



Strip 120LED - IP20 - CRI 80 - 24V - 100lm-W

Codice: 22485106-00

DATI FOTOMETRICI



| | |
|--------------------------------------|----------------------|
| Sorgente luminosa | LED SMD 2835 |
| CRI | 80 |
| Flusso luminoso (uscente) (lm) | 905 lm |
| Potenza assorbita (totale) (W) | 10 W |
| CCT | 2700 K |
| Apertura fascio | 120 ° |
| Mantenimento del flusso luminoso LED | 36000 hr, L 70, B 50 |

CARATTERISTICHE MECCANICHE

| | |
|-------------------------------------|------|
| Resistenza meccanica agli urti (IK) | IK00 |
| IP | 20 |

Strip 120LED - IP20 - CRI 80 - 24V - 100lm-W

Codice: 22485106-00

MATERIALI E COLORI

DOWNLOAD

MONTAGGI

IstruzioniMontaggio Stripled IP20-IP65 rev0
0426.pdf



| | |
|----------|---|
| Corpo | Strisce a LED applicabili su superfici lisce, pulite ed asciutte con adesivo 3M. |
| Colore | Bianco |
| Warnings | Attenzione: nel caso di taglio utilizzare le forbici, non un cutter. Per garantire il corretto funzionamento e il grado IP, ripristinare il cablaggio delle strip come in origine. In caso di tagli intermedi utilizzare i tappi ed assicurarsi di sigillare accuratamente le estremità tagliate. Fosnova non si assume responsabilità in caso di tagli effettuati dopo la consegna del materiale. Nota valida per tutte le strisce LED. Potenze e Lumen sono espresse per metro lineare (W/m o lm/m). |

NORME E CONFORMITÀ

| | |
|-------------------------------------|--|
| Classe sicurezza fotobio- logica | RG0 |
| Marcature e test | CE |
| Norme di riferimento | EN60598-1. Hanno grado di protezione secondo la norma EN60529. |
| Etichetta Energetica | F |

GARANZIA

| | |
|-----------------------|------|
| Garanzia post-vendita | 3 yr |
|-----------------------|------|

Strip 120LED - IP20 - CRI 80 - 24V - 100lm-W

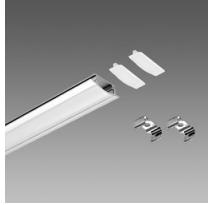
Codice: 22485106-00



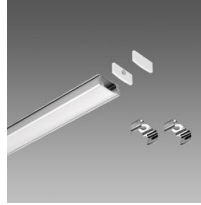
Connettore Strip - fila continua - 10mm



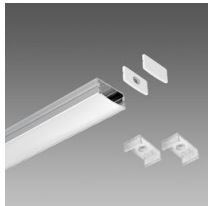
Profilo A - angolare



Profilo B - incasso



Profilo C



Profilo D



Connettore Strip - fila continua - 8mm - 2 PIN

Connettore Strip continua/angolo con cavo - 8mm - 2 PIN

Connettore Strip continua/angolo con cavo - 10mm



Connettore Strip con cavo - 8mm - 2 PIN



Connettore Strip con cavo - 10mm



Connettore Strip - angolo - 8mm - 2 PIN



Connettore Strip - angolo - 10mm - 2 PIN



Connettore di chiusura - 8mm



Connettore di chiusura - 10mm