

## Liset 2.0 - a parete - diffusore opale luce diretta-indiretta

Codice: 22303631-39

### INFORMAZIONI GENERALI



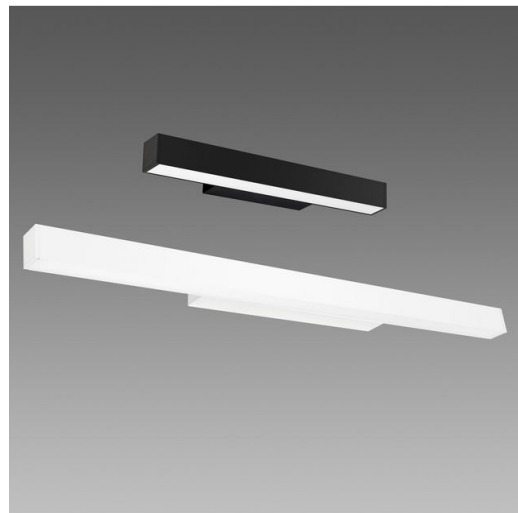
|          |   |
|----------|---|
| Articolo | Liset 2.0 - a parete - diffusore opale luce diretta-indiretta |
| Codice   | 22303631-39   |

### DIMENSIONI E PESO

|                |         |
|----------------|---------|
| Lunghezza (mm) | 1155 mm |
| Larghezza (mm) | 110 mm  |
| Altezza (mm)   | 60 mm   |
| Peso (Kg)      | 3.6 kg  |

### CARATTERISTICHE ELETTRICHE E CONTROLLI

|                         |          |
|-------------------------|----------|
| Tipo di tensione        | AC       |
| Tensione Min (V)        | 220 V    |
| Tensione Max (V)        | 240 V    |
| Frequenza Min (Hz)      | 50 Hz    |
| Frequenza Max (Hz)      | 60 Hz    |
| Frequenza (Hz)          | 50 Hz    |
| Sigla cablaggio         | CLD      |
| Fattore di potenza      | ≥0.92    |
| Classe di isolamento    | Classe I |
| Controllo e Regolazione | Nessuno  |



Liset 2.0 è un sistema lineare e modulare facilmente componibile, in grado di offrire una serie di varianti d'illuminazione in qualsiasi ambiente venga installato, come nel retail, in contesti artistici e culturali o nelle zone di accoglienza e/o ospitalità. Compatto, elegante, flessibile e dalle dimensioni ridotte, Liset 2.0 è facilmente installabile ad incasso, plafone, sospensione e binario. È disponibile in tre versioni: con ottica lamellare dark light URG<19, con ottica bianca o nera comfort in policarbonato e diffusore in policarbonato opale. Tutta la gamma è equipaggiata con LED da 3000/4000K - CRI 80 e 90 di ultima generazione, che permettono di inserirlo facilmente in ogni progetto illuminotecnico.

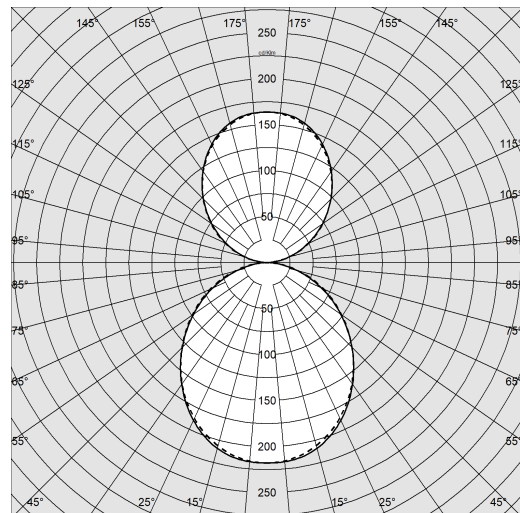
Liset 2.0 è un vero e proprio sistema multifunzionale, studiato per utilizzare al meglio la tecnologia LED. La pulizia delle linee e l'efficienza luminosa permettono di ottenere straordinari effetti di luce e ombre. L'estrema flessibilità del sistema è garantita dalle numerose composizioni realizzabili grazie al modulo angolare, il quale consente realizzazioni TUTTA LUCE, garantendo un'illuminazione uniforme dell'ambiente ed un costante comfort visivo. La caratteristica principale del sistema è la possibilità di integrare un'ampia scelta di moduli aggiuntivi ad incasso, spot a plafone e proiettori della serie Matrix Q; grazie alle diverse combinazioni di potenza, lumen, fasci luminosi e di finiture estetiche, Liset 2.0 System si integra perfettamente in ogni contesto architettonico valorizzando lo spazio espositivo e gli oggetti in esso contenuti.



## Liset 2.0 - a parete - diffusore opale luce diretta-indiretta

Codice: 22303631-39

### DATI FOTOMETRICI



|                                      |  |
|--------------------------------------|--|
| Sorgente luminosa                    | LED  |
| CRI                                  | >80  |
| Flusso luminoso (uscente) (lm)       | 4158 lm  |
| Potenza assorbita (totale) (W)       | 49 W   |
| CCT                                  | 3000 K   |
| Efficienza luminosa (lm/W)           | 85 lm/W  |
| Low Flicker                          | apparecchio con Flicker molto contenuto: luce uniforme per una maggior sicurezza visiva. |
| Consistenza cromatica                | SDCM3  |
| Mantenimento del flusso luminoso LED | 50000 hr, L 90, B 10   |

### CARATTERISTICHE MECCANICHE

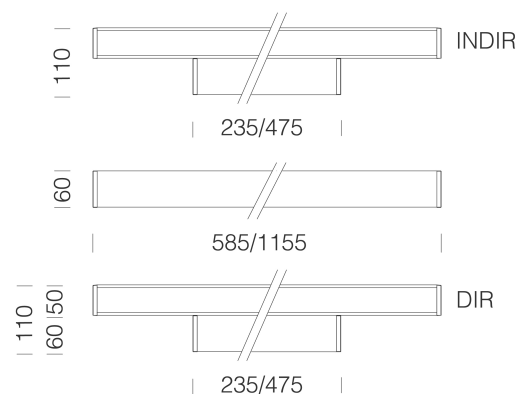
|                                     |      |
|-------------------------------------|------|
| Resistenza meccanica agli urti (IK) | IK07 |
| IP                                  | 40   |



# Liset 2.0 - a parete - diffusore opale luce diretta-indiretta

Codice: 22303631-39

## MATERIALI E COLORI



|                 |   |
|-----------------|---|
| Corpo           | in alluminio estruso con testate in alluminio pressofuso.   |
| Diffusore       | in policarbonato opale. Classe di reazione al fuoco 1 (D.M. 26/06/84 e D.M. 03/09/01)                           |
| Verniciatura    | a polvere con vernice epossidica in poliestere resistente ai raggi UV.  |
| Colore          | Nero  |
| Equipaggiamento | -con piastra per il fissaggio a parete.   |
| Warnings        | Mantenimento flusso luminoso al 80%: 100.000h (L80B10) o mantenimento flusso luminoso al 90%: 50.000h (L90B10). |

## EMERGENZA

|                                     |              |
|-------------------------------------|--------------|
| Tipo di alimentazione per emergenza | Non presente |
|-------------------------------------|--------------|

## NORME E CONFORMITÀ

|                                |  |
|--------------------------------|--|
| Classe sicurezza fotobiologica | RG0  |
| Marcature e test               | CE   |
| Norme di riferimento           | EN60598-1. Hanno grado di protezione secondo la norma EN60529. |
| Etichetta Energetica           | D  |

## DOTAZIONI

|             |  |
|-------------|--|
| Sensori     |  |
| A richiesta | -CRI>90 (3000K-4000K)<br>-versione PUSH-DIMM con sottocodice -1245 (4000K) o -3945 (3000K) |

## GARANZIA

|                       |      |
|-----------------------|------|
| Garanzia post-vendita | 5 yr |
|-----------------------|------|

## DOWNLOAD

### MONTAGGI

[IstruzioniMontaggio LISET 2 0 applique rev4.pdf](#)

### DISEGNI

[DisegnoTecnico par2.dxf](#)

