

Liset 2.0 - a sospensione - diretta indiretta - Dark light - UGR<19

Codice: 22302032-1241

INFORMAZIONI GENERALI



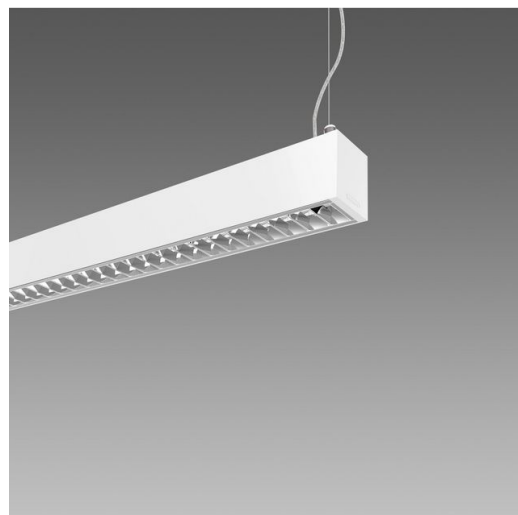
| | |
|----------|---|
| Articolo | Liset 2.0 - a sospensione - diretta indiretta - Dark light - UGR<19 |
| Codice | 22302032-1241 |

DIMENSIONI E PESO

| | |
|----------------|---------|
| Lunghezza (mm) | 2310 mm |
| Larghezza (mm) | 50 mm |
| Altezza (mm) | 60 mm |
| Peso (Kg) | 4.9 kg |

CARATTERISTICHE ELETTRICHE E CONTROLLI

| | |
|--------------------------|------------------------|
| Tipo di tensione | AC |
| Tensione Min (V) | 220 V |
| Tensione Max (V) | 240 V |
| Frequenza Min (Hz) | 50 Hz |
| Frequenza Max (Hz) | 60 Hz |
| Frequenza (Hz) | 50 Hz |
| Sigla cablaggio | CLD-D-D |
| Interfaccia di controllo | DALI |
| Fattore di potenza | ≥0.92 |
| Classe di isolamento | Classe I |
| Controllo e Regolazione | Sì (Controllo esterno) |



Liset 2.0 è un sistema lineare e modulare facilmente componibile, in grado di offrire una serie di varianti d'illuminazione in qualsiasi ambiente venga installato, come nel retail, in contesti artistici e culturali o nelle zone di accoglienza e/o ospitalità. Compatto, elegante, flessibile e dalle dimensioni ridotte, Liset 2.0 è facilmente installabile ad incasso, plafone, sospensione e binario. È disponibile in tre versioni: con ottica lamellare dark light UGR<19, con ottica bianca o nera comfort in policarbonato e diffusore in policarbonato opale. Tutta la gamma è equipaggiata con LED da 4000K - CRI 80 e 90 di ultima generazione, che permettono di inserirlo facilmente in ogni progetto illuminotecnico.

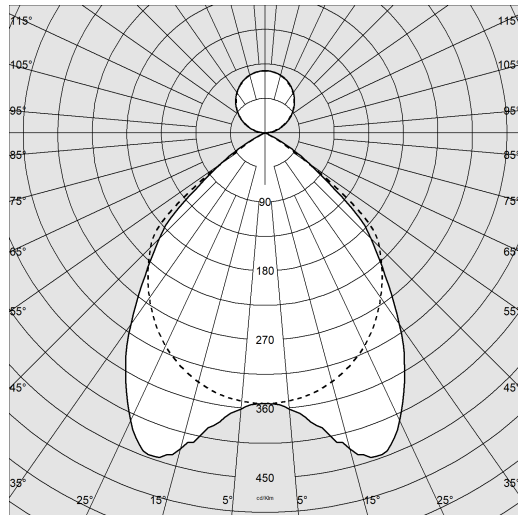
Liset 2.0 è un vero e proprio sistema multifunzionale, studiato per utilizzare al meglio la tecnologia LED. La pulizia delle linee e l'efficienza luminosa permettono di ottenere straordinari effetti di luce e ombra. L'estrema flessibilità del sistema è garantita dalle numerose composizioni realizzabili grazie al modulo angolare, il quale consente realizzazioni TUTTA LUCE, garantendo un'illuminazione uniforme dell'ambiente ed un costante comfort visivo. La caratteristica principale del sistema è la possibilità di integrare un'ampia scelta di moduli aggiuntivi ad incasso, spot a plafone e proiettori della serie Matrix Q; grazie alle diverse combinazioni di potenza, lumen, fasci luminosi e di finiture estetiche, Liset 2.0 System si integra perfettamente in ogni contesto architettonico valorizzando lo spazio espositivo e gli oggetti in esso contenuto.



Liset 2.0 - a sospensione - diretta indiretta - Dark light - UGR<19

Codice: 22302032-1241

DATI FOTOMETRICI



| | |
|--|--|
| Sorgente luminosa | LED |
| CRI | >80 |
| Flusso luminoso (uscente) (lm) | 7884 lm |
| Potenza assorbita (totale) (W) | 73 W |
| CCT | 4000 K |
| Efficienza luminosa (lm/W) | 108 lm/W |
| Fattore di abbagliamento UGR (EN 12464-1) (coefficiente di riflessione: soffitto 0,7 - pareti 0,5) | UGR<19, secondo le norme EN 12464. |
| Low Flicker | apparecchio con Flicker molto contenuto: luce uniforme per una maggior sicurezza visiva. |
| Consistenza cromatica | SDCM3 |
| Mantenimento del flusso luminoso LED | 50000 hr, L 90, B 10 |

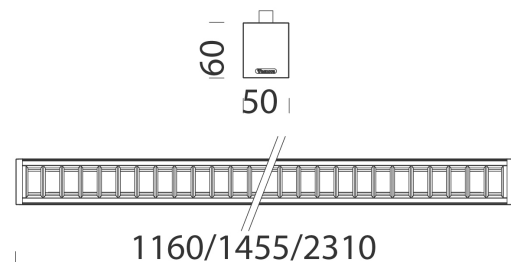
CARATTERISTICHE MECCANICHE

| | |
|-------------------------------------|------|
| Resistenza meccanica agli urti (IK) | IK07 |
| IP | 40 |

Liset 2.0 - a sospensione - diretta indiretta - Dark light - UGR<19

Codice: 22302032-1241

MATERIALI E COLORI



| | |
|--------------|--|
| Corpo | in alluminio estruso con testate in alluminio pressofuso. |
| Ottica | dark light ad alveoli a doppia parabolicità, in alluminio speculare 99,99 antiriflesso ed antiridescente a bassissima luminanza con trattamento di PVD. |
| Verniciatura | a polvere con vernice epossidica in poliestere resistente ai raggi UV. |
| Colore | Nero |
| Warnings | sospensioni non incluse, da acquistare a parte. Mantenimento flusso luminoso al 80%: 100.000h (L80B10) o mantenimento flusso luminoso al 90%: 50.000h (L90B10). |

EMERGENZA

| | |
|-------------------------------------|--------------|
| Tipo di alimentazione per emergenza | Non presente |
|-------------------------------------|--------------|

NORME E CONFORMITÀ

| | |
|--------------------------------|--|
| Classe sicurezza fotobiologica | RG0 |
| Marcature e test | CE |
| Norme di riferimento | EN60598-1. Hanno grado di protezione secondo la norma EN60529. |
| Etichetta Energetica | C |

DOTAZIONI

| | |
|-------------|---|
| Sensori | - CRI<90. - versione PUSH-DIMM sottocodice -1245 (4000K) o -3945 (3000K). |
| A richiesta | - versione EM 1h sottocodice -09 (4000K) o -0928 (3000K). - versione EM 3h sottocodice -31 (4000K) o -3957 (3000K). - cablaggio passante per fila continua sottocodice -0072. |

GARANZIA

| | |
|-----------------------|------|
| Garanzia post-vendita | 5 yr |
|-----------------------|------|

DOWNLOAD

MONTAGGI

IstruzioniMontaggio LISET 2 0 sosp plafone rev10.pdf

DISEGNI

BIM Liset2 0 susp dir-ind dark 08-24.zip

DisegnoTecnico 302008.dxf

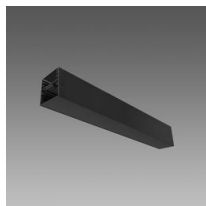


Liset 2.0 - a sospensione - diretta indiretta - Dark light - UGR<19

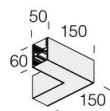
Codice: 22302032-1241



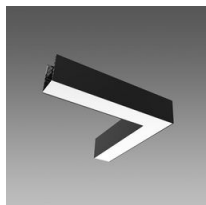
Staffa di giunzione - Liset 2.0



Modulo S lineare a sospensione



Modulo S angolare a sospensione - plafone



Modulo angolare - TUTTA LUCE - sospensione



Sospensione elettrificata Q - 5 poli



Sospensione elettr. WIRELESS Q - 5 poli



Sospensione semplice acciaio



Attacco a sospensione per binario