

## Liset 2.0 - incasso - Dark light - UGR<19

Codice: 22302001-00

### INFORMAZIONI GENERALI



|          |                                           |
|----------|-------------------------------------------|
| Articolo | Liset 2.0 - incasso - Dark light - UGR<19 |
| Codice   | 22302001-00                               |

### DIMENSIONI E PESO

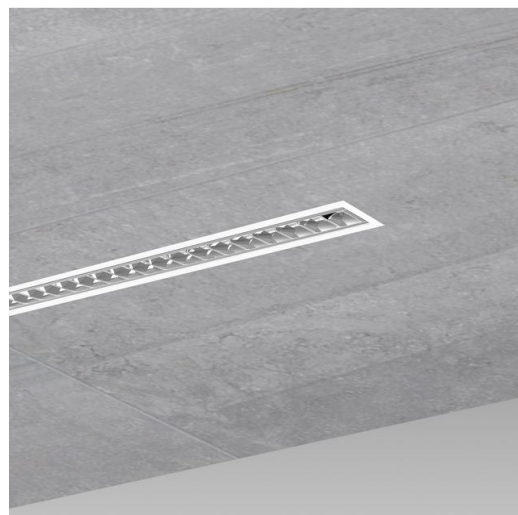
|                |         |
|----------------|---------|
| Lunghezza (mm) | 1165 mm |
| Larghezza (mm) | 65 mm   |
| Altezza (mm)   | 36 mm   |
| Peso (Kg)      | 1.6 kg  |

### INSTALLAZIONE

|                                      |         |
|--------------------------------------|---------|
| Dimensioni di incasso Lunghezza (mm) | 1155 mm |
| Dimensioni di incasso Larghezza (mm) | 55 mm   |

### CARATTERISTICHE ELETTRICHE E CONTROLLI

|                         |           |
|-------------------------|-----------|
| Tipo di tensione        | AC        |
| Tensione Min (V)        | 220 V     |
| Tensione Max (V)        | 240 V     |
| Frequenza Min (Hz)      | 50 Hz     |
| Frequenza Max (Hz)      | 60 Hz     |
| Frequenza (Hz)          | 50 Hz     |
| Sigla cablaggio         | CLD       |
| Fattore di potenza      | ≥0.92     |
| Classe di isolamento    | Classe II |
| Controllo e Regolazione | Nessuno   |



Liset 2.0 è un sistema lineare e modulare facilmente componibile, in grado di offrire una serie di varianti d'illuminazione in qualsiasi ambiente venga installato, come nel retail, in contesti artistici e culturali o nelle zone di accoglienza e/o ospitalità. Compatto, elegante, flessibile e dalle dimensioni ridotte, Liset 2.0 è facilmente installabile ad incasso, plafone, sospensione e binario. È disponibile in tre versioni: con ottica lamellare dark light UGR<19, con ottica bianca o nera comfort in policarbonato e diffusore in policarbonato opale. Tutta la gamma è equipaggiata con LED da 4000K - CRI 80 e 90 di ultima generazione, che permettono di inserirlo facilmente in ogni progetto illuminotecnico.

Liset 2.0 è un vero e proprio sistema multifunzionale, studiato per utilizzare al meglio la tecnologia LED. La pulizia delle linee e l'efficienza luminosa permettono di ottenere straordinari effetti di luce e ombra. L'estrema flessibilità del sistema è garantita dalle numerose composizioni realizzabili grazie al modulo angolare, il quale consente realizzazioni TUTTA LUCE, garantendo un'illuminazione uniforme dell'ambiente ed un costante comfort visivo. La caratteristica principale del sistema è la possibilità di integrare un'ampia scelta di moduli aggiuntivi ad incasso, spot a plafone e proiettori della serie Matrix Q; grazie alle diverse combinazioni di potenza, lumen, fasci luminosi e di finiture estetiche, Liset 2.0 System si integra perfettamente in ogni contesto architettonico valorizzando lo spazio espositivo e gli oggetti in esso contenuti.



## Liset 2.0 - incasso - Dark light - UGR<19

Codice: 22302001-00

### DATI FOTOMETRICI



|                                                                                                    |                                                                                          |
|----------------------------------------------------------------------------------------------------|------------------------------------------------------------------------------------------|
| Sorgente luminosa                                                                                  | LED                                                                                      |
| CRI                                                                                                | >80                                                                                      |
| Flusso luminoso (uscente) (lm)                                                                     | 2700 lm                                                                                  |
| Potenza assorbita (totale) (W)                                                                     | 25 W                                                                                     |
| CCT                                                                                                | 4000 K                                                                                   |
| Efficienza luminosa (lm/W)                                                                         | 108 lm/W                                                                                 |
| Fattore di abbagliamento UGR (EN 12464-1) (coefficiente di riflessione: soffitto 0,7 - pareti 0,5) | UGR<19, secondo le norme EN 12464.                                                       |
| Low Flicker                                                                                        | apparecchio con Flicker molto contenuto: luce uniforme per una maggior sicurezza visiva. |
| Consistenza cromatica                                                                              | SDCM3                                                                                    |
| Mantenimento del flusso luminoso LED                                                               | 50000 hr, L 90, B 10                                                                     |

### CARATTERISTICHE MECCANICHE

|                                     |      |
|-------------------------------------|------|
| Resistenza meccanica agli urti (IK) | IK07 |
| IP (vl)                             | 40   |
| IP (va)                             | 20   |

# Liset 2.0 - incasso - Dark light - UGR<19

Codice: 22302001-00

## MATERIALI E COLORI

|                 |                                                                                                                                                         |
|-----------------|---------------------------------------------------------------------------------------------------------------------------------------------------------|
| Corpo           | in alluminio estruso con testate in alluminio pressofuso.                                                                                               |
| Ottica          | dark light ad alveoli a doppia parabolicità, in alluminio speculare 99,99 antiriflesso ed antiridescente a bassissima luminanza con trattamento di PVD. |
| Verniciatura    | a polvere con vernice epossidica in poliestere resistente ai raggi UV.                                                                                  |
| Colore          | Bianco                                                                                                                                                  |
| Equipaggiamento | molle di fissaggio al controsoffitto realizzate in filo di acciaio zincato.                                                                             |
| Warnings        | Mantenimento flusso luminoso al 80%: 100.000h (L80B10) o mantenimento flusso luminoso al 90%: 50.000h (L90B10).                                         |

## EMERGENZA

|                                     |              |
|-------------------------------------|--------------|
| Tipo di alimentazione per emergenza | Non presente |
|-------------------------------------|--------------|

## NORME E CONFORMITÀ

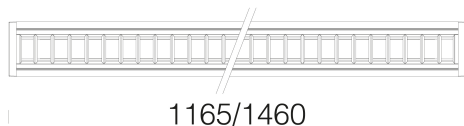
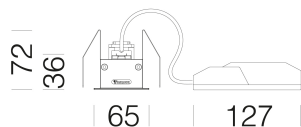
|                                |                                                                |
|--------------------------------|----------------------------------------------------------------|
| Classe sicurezza fotobiologica | RG0                                                            |
| Marcature e test               | CE                                                             |
| Norme di riferimento           | EN60598-1. Hanno grado di protezione secondo la norma EN60529. |
| Etichetta Energetica           | C                                                              |

## DOTAZIONI

|             |                                                                                                                                                                                     |
|-------------|-------------------------------------------------------------------------------------------------------------------------------------------------------------------------------------|
| Sensori     | - CRI<90.<br>- versione PUSH-DIMM sottocodice -1245 (4000K) o -3945 (3000K).                                                                                                        |
| A richiesta | - versione EM 1h sottocodice -09 (4000K) o -0928 (3000K).<br>- versione EM 3h sottocodice -31 (4000K) o -3957 (3000K).<br>- cablaggio passante per fila continua sottocodice -0072. |

## GARANZIA

|                       |      |
|-----------------------|------|
| Garanzia post-vendita | 5 yr |
|-----------------------|------|



## DOWNLOAD

### MONTAGGI

[IstruzioniMontaggio composition.pdf](#)

[IstruzioniMontaggio LISET 2 0 incasso rev7.pdf](#)

### DISEGNI

[BIM Liset 2 0 recessed darlight.zip](#)

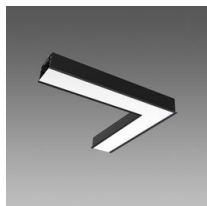
[DisegnoTecnico 302001.dxf](#)



## Liset 2.0 - incasso - Dark light - UGR<19

---

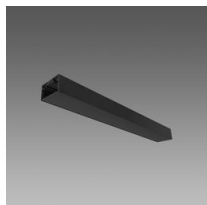
Codice: 22302001-00



**Modulo angolare - TUTTA LUCE - incasso**



**Modulo S angolare a incasso**



**Modulo S lineare a incasso**



**Staffa di giunzione - Liset 2.0**