

Focus 5.0 R - DIP SWITCH - a basetta

Codice: 22208610-00

INFORMAZIONI GENERALI



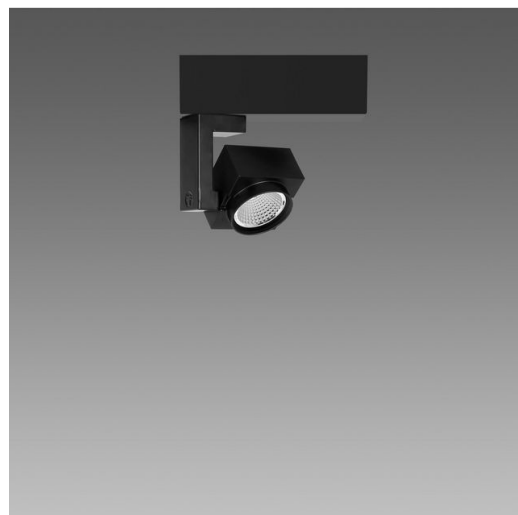
Articolo	Focus 5.0 R - DIP SWITCH - a basetta
Codice	22208610-00

DIMENSIONI E PESO

Lunghezza (mm)	155 mm
Larghezza (mm)	85 mm
Altezza (mm)	144 mm
Peso (Kg)	0.8 kg

CARATTERISTICHE ELETTRICHE E CONTROLLI

Tipo di tensione	AC
Tensione Min (V)	220 V
Tensione Max (V)	240 V
Frequenza Min (Hz)	50 Hz
Frequenza Max (Hz)	60 Hz
Frequenza (Hz)	50 Hz
Sigla cablaggio	CLD
Fattore di potenza	>0.95
Corrente Nominale	350 mA
Classe di isolamento	Classe I
Controllo e Regolazione	Nessuno



Regolazione con DIP switch: l'apparecchio è dotato di driver con DIP switch integrato per il settaggio della corrente in uscita; in questo modo, è possibile scegliere il flusso luminoso ideale per ogni progetto illuminotecnico.

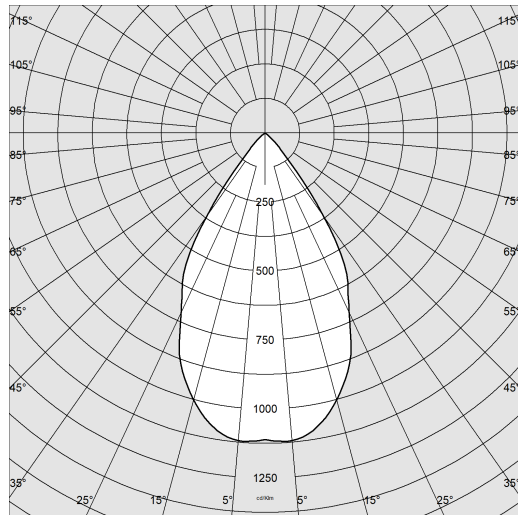
La possibilità di selezionare la corrente di pilotaggio del LED consente di disporre sempre della potenza adeguata a una specifica condizione progettuale. La scelta di una corrente più bassa aumenterà l'efficienza e quindi migliorerà il risparmio energetico, mentre con una corrente maggiore si otterrà più luce e sarà possibile ridurre il numero degli apparecchi.



Focus 5.0 R - DIP SWITCH - a bassetta

Codice: 22208610-00

DATI FOTOMETRICI



Sorgente luminosa	LED
CRI	92
Flusso luminoso (uscente) (lm)	1355 lm
Potenza assorbita (totale) (W)	14 W
CCT	3000 K
Efficienza luminosa (lm/W)	97 lm/W
Low Flicker	apparecchio con Flicker molto contenuto: luce uniforme per una maggior sicurezza visiva.
Apertura fascio	62 °
Mantenimento del flusso luminoso LED	50000 hr, L 90, B 10

CARATTERISTICHE MECCANICHE

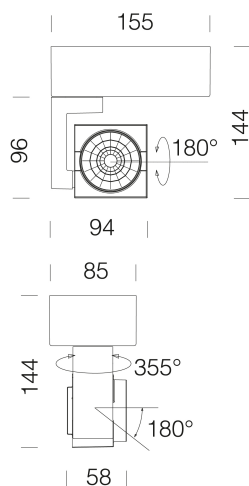
Resistenza meccanica agli urti (IK)	IK07
IP	40



Focus 5.0 R - DIP SWITCH - a basetta

Codice: 22208610-00

MATERIALI E COLORI



Corpo	in alluminio pressofuso.
Verniciatura	a polvere con vernice epossidica in poliestere resistente ai raggi UV.
Colore	Bianco
Warnings	Mantenimento flusso luminoso al 80%: 70.000h (L80B10) o mantenimento flusso luminoso al 90%: 50.000h (L90B10).

NORME E CONFORMITÀ

Classe sicurezza fotobiologica	RG0
Marcature e test	CE
Norme di riferimento	EN60598-1. Hanno grado di protezione secondo la norma EN60529.
Etichetta Energetica	E

GARANZIA

Garanzia post-vendita	5 yr
-----------------------	------

DOWNLOAD

MONTAGGI

[IstruzioniMontaggio Dip switch 0523.pdf](#)

[IstruzioniMontaggio FOCUS rev4.pdf](#)

DISEGNI

[DisegnoTecnico 208610.dxf](#)



Focus 5.0 R - DIP SWITCH - a basetta

Codice	Cablaggio	Kg	Colore	I led	WTot	K - Lumen Output - CRI – Gradi
22208610-00	CLD	0.60	bianco	350	14	3000K - 1355lm - CRI92 - 62°
22208610-00	CLD	0.60	bianco	250	10	3000K - 1004lm - CRI92 - 62°
22208610-00	CLD	0.60	bianco	300	12	3000K - 1272lm - CRI92 - 62°
22208630-00	CLD	0.60	nero	350	14	3000K - 1355lm - CRI92 - 62°
22208630-00	CLD	0.60	nero	250	10	3000K - 1004lm - CRI92 - 62°
22208630-00	CLD	0.60	nero	300	12	3000K - 1272lm - CRI92 - 62°
22208610-68	CLD	0.60	bianco	350	14	4000K - 1456lm - CRI92 - 62°
22208610-68	CLD	0.60	bianco	250	10	4000K - 1080lm - CRI92 - 62°
22208610-68	CLD	0.60	bianco	300	12	4000K - 1272lm - CRI92 - 62°
22208630-68	CLD	0.60	nero	350	14	4000K - 1456lm - CRI92 - 62°
22208630-68	CLD	0.60	nero	250	10	4000K - 1080lm - CRI92 - 62°
22208630-68	CLD	0.60	nero	300	12	4000K - 1272lm - CRI92 - 62°