

Focus SLIM Q 7.0 - DIP SWITCH - adattatore universale

Codice: 22108811-00

INFORMAZIONI GENERALI



Articolo	Focus SLIM Q 7.0 - DIP SWITCH - adattatore universale
Codice	22108811-00

DIMENSIONI E PESO

Lunghezza (mm)	170 mm
Larghezza (mm)	37 mm
Altezza (mm)	195 mm
Peso (Kg)	0.4 kg

CARATTERISTICHE ELETTRICHE E CONTROLLI

Tipo di tensione	AC
Tensione Min (V)	220 V
Tensione Max (V)	240 V
Frequenza Min (Hz)	50 Hz
Frequenza Max (Hz)	60 Hz
Frequenza (Hz)	50 Hz
Sigla cablaggio	CLD
Fattore di potenza	>0.95
Corrente Nominale	600 mA
Classe di isolamento	Classe II
Controllo e Regolazione	Nessuno



Regolazione con DIP switch: l'apparecchio è dotato di driver con DIP switch integrato per il settaggio della corrente in uscita; in questo modo, è possibile scegliere il flusso luminoso ideale per ogni progetto illuminotecnico.

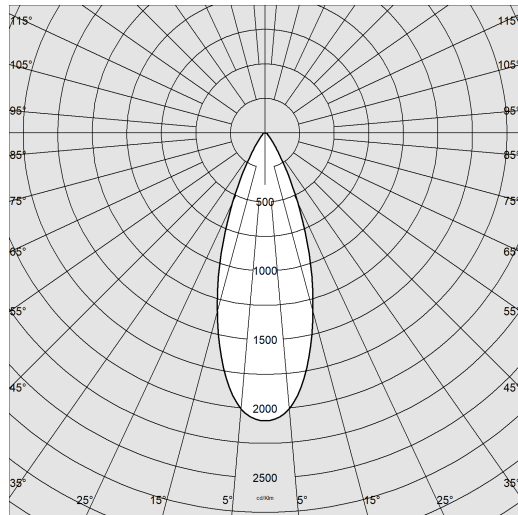
La possibilità di selezionare la corrente di pilotaggio del LED consente di disporre sempre della potenza adeguata a una specifica condizione progettuale. La scelta di una corrente più bassa aumenterà l'efficienza e quindi migliorerà il risparmio energetico, mentre con una corrente maggiore si otterrà più luce e sarà possibile ridurre il numero degli apparecchi.



Focus SLIM Q 7.0 - DIP SWITCH - adattatore universale

Codice: 22108811-00

DATI FOTOMETRICI



Sorgente luminosa	LED
CRI	92
Flusso luminoso (uscente) (lm)	2277 lm
Potenza assorbita (totale) (W)	23 W
CCT	3000 K
Efficienza luminosa (lm/W)	99 lm/W
Low Flicker	apparecchio con Flicker molto contenuto: luce uniforme per una maggior sicurezza visiva.
Apertura fascio	37 °
Mantenimento del flusso luminoso LED	50000 hr, L 90, B 10

CARATTERISTICHE MECCANICHE

Resistenza meccanica agli urti (IK)	IK07
IP	40



Focus SLIM Q 7.0 - DIP SWITCH - adattatore universale

Codice: 22108811-00

MATERIALI E COLORI

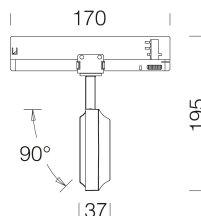
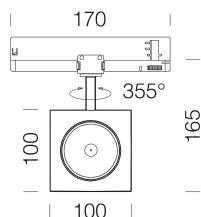
Corpo	in alluminio pressofuso.
Verniciatura	a polvere con vernice epossidica in poliestere resistente ai raggi UV.
Colore	Bianco
Warnings	Mantenimento flusso luminoso al 80%: 70.000h (L80B10) o mantenimento flusso luminoso al 90%: 50.000h (L90B10).

NORME E CONFORMITÀ

Classe sicurezza fotobiologica	RG0
Marcature e test	CE
Norme di riferimento	EN60598-1. Hanno grado di protezione secondo la norma EN60529.
Etichetta Energetica	E

GARANZIA

Garanzia post-vendita	5 yr
-----------------------	------



DOWNLOAD

MONTAGGI

[IstruzioniMontaggio Dip switch 0523.pdf](#)

[IstruzioniMontaggio FOCUS Slim Q rev1.pdf](#)

DISEGNI

[DisegnoTecnico 108810.dxf](#)



Focus SLIM Q 7.0 - DIP SWITCH - adattatore universale

Codice	Cablaggio	Colore	mA	WTot	K - Lumen Output - CRI – Gradi
22108810-00	CLD	bianco	600	23	3000K - 2332lm - CRI92 - 22°
22108810-00	CLD	bianco	500	19	3000K - 1988lm - CRI92 - 22°
22108810-00	CLD	bianco	550	21	3000K - 2166lm - CRI92 - 22°
22108830-00	CLD	nero	600	23	3000K - 2332lm - CRI92 - 22°
22108830-00	CLD	nero	500	19	3000K - 1988lm - CRI92 - 22°
22108830-00	CLD	nero	550	21	3000K - 2166lm - CRI92 - 22°
22108810-68	CLD	bianco	600	23	4000K - 2455lm - CRI92 - 22°
22108810-68	CLD	bianco	500	19	4000K - 2092lm - CRI92 - 22°
22108810-68	CLD	bianco	550	21	4000K - 2280lm - CRI92 - 22°
22108830-68	CLD	nero	600	23	4000K - 2455lm - CRI92 - 22°
22108830-68	CLD	nero	500	19	4000K - 2092lm - CRI92 - 22°
22108830-68	CLD	nero	550	21	4000K - 2280lm - CRI92 - 22°
22108811-00	CLD	bianco	600	23	3000K - 2277lm - CRI92 - 37°
22108811-00	CLD	bianco	500	19	3000K - 1941lm - CRI92 - 37°
22108811-00	CLD	bianco	550	21	3000K - 2115lm - CRI92 - 37°
22108831-00	CLD	nero	600	23	3000K - 2277lm - CRI92 - 37°
22108831-00	CLD	nero	500	19	3000K - 1941lm - CRI92 - 37°
22108831-00	CLD	nero	550	21	3000K - 2115lm - CRI92 - 37°
22108811-68	CLD	bianco	600	23	4000K - 2397lm - CRI92 - 37°
22108811-68	CLD	bianco	500	19	4000K - 2043lm - CRI92 - 37°
22108811-68	CLD	bianco	550	21	4000K - 2226lm - CRI92 - 37°
22108831-68	CLD	nero	600	23	4000K - 2397lm - CRI92 - 37°
22108831-68	CLD	nero	500	19	4000K - 2043lm - CRI92 - 37°
22108831-68	CLD	nero	550	21	4000K - 2226lm - CRI92 - 37°
22108812-00	CLD	bianco	600	23	3000K - 2267lm - CRI92 - 55°
22108812-00	CLD	bianco	500	19	3000K - 1932lm - CRI92 - 55°
22108812-00	CLD	bianco	550	21	3000K - 2105lm - CRI92 - 55°
22108832-00	CLD	nero	600	23	3000K - 2267lm - CRI92 - 55°
22108832-00	CLD	nero	500	19	3000K - 1932lm - CRI92 - 55°
22108832-00	CLD	nero	550	21	3000K - 2105lm - CRI92 - 55°
22108812-68	CLD	bianco	600	23	4000K - 2386lm - CRI92 - 55°
22108812-68	CLD	bianco	500	19	4000K - 2034lm - CRI92 - 55°
22108812-68	CLD	bianco	550	21	4000K - 2216lm - CRI92 - 55°
22108832-68	CLD	nero	600	23	4000K - 2386lm - CRI92 - 55°
22108832-68	CLD	nero	500	19	4000K - 2034lm - CRI92 - 55°
22108832-68	CLD	nero	550	21	4000K - 2216lm - CRI92 - 55°