

Focus 5.0 L - DIP SWITCH - adattatore universale

Codice: 22108512-68

INFORMAZIONI GENERALI



Articolo	Focus 5.0 L - DIP SWITCH - adattatore universale
Codice	22108512-68

DIMENSIONI E PESO

Lunghezza (mm)	170 mm
Larghezza (mm)	58 mm
Altezza (mm)	140 mm
Peso (Kg)	0.5 kg

CARATTERISTICHE ELETTRICHE E CONTROLLI

Tipo di tensione	AC
Tensione Min (V)	220 V
Tensione Max (V)	240 V
Frequenza Min (Hz)	50 Hz
Frequenza Max (Hz)	60 Hz
Frequenza (Hz)	50 Hz
Sigla cablaggio	CLD
Fattore di potenza	>0.95
Corrente Nominale	350 mA
Classe di isolamento	Classe II
Controllo e Regolazione	Nessuno



Regolazione con DIP switch: l'apparecchio è dotato di driver con DIP switch integrato per il settaggio della corrente in uscita; in questo modo, è possibile scegliere il flusso luminoso ideale per ogni progetto illuminotecnico.

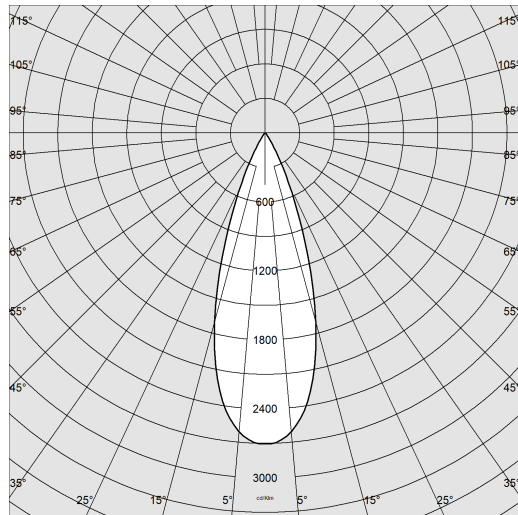
La possibilità di selezionare la corrente di pilotaggio del LED consente di disporre sempre della potenza adeguata a una specifica condizione progettuale. La scelta di una corrente più bassa aumenterà l'efficienza e quindi migliorerà il risparmio energetico, mentre con una corrente maggiore si otterrà più luce e sarà possibile ridurre il numero degli apparecchi.



Focus 5.0 L - DIP SWITCH - adattatore universale

Codice: 22108512-68

DATI FOTOMETRICI



Sorgente luminosa	LED
CRI	92
Flusso luminoso (uscente) (lm)	1427 lm
Potenza assorbita (totale) (W)	14 W
CCT	4000 K
Efficienza luminosa (lm/W)	102 lm/W
Low Flicker	apparecchio con Flicker molto contenuto: luce uniforme per una maggior sicurezza visiva.
Apertura fascio	35 °
Mantenimento del flusso luminoso LED	50000 hr, L 90, B 10

CARATTERISTICHE MECCANICHE

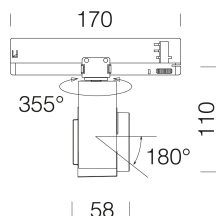
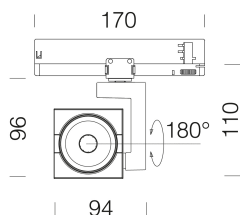
Resistenza meccanica agli urti (IK)	IK07
IP	40



Focus 5.0 L - DIP SWITCH - adattatore universale

Codice: 22108512-68

MATERIALI E COLORI



DOWNLOAD

MONTAGGI

[IstruzioniMontaggio Dip switch 0523.pdf](#)

[IstruzioniMontaggio FOCUS rev4.pdf](#)

DISEGNI

[DisegnoTecnico 108510.dxf](#)



Corpo	in alluminio pressofuso.
Verniciatura	a polvere con vernice epossidica in poliestere resistente ai raggi UV.
Colore	Bianco
Warnings	Mantenimento flusso luminoso al 80%: 70.000h (L80B10) o mantenimento flusso luminoso al 90%: 50.000h (L90B10).

NORME E CONFORMITÀ

Classe sicurezza fotobiologica	RG0
Marcature e test	CE
Norme di riferimento	EN60598-1. Hanno grado di protezione secondo la norma EN60529.
Etichetta Energetica	D

GARANZIA

Garanzia post-vendita	5 yr
-----------------------	------

Focus 5.0 L - DIP SWITCH - adattatore universale

Codice	Cablaggio	Kg	Colore	I led	WTot	K - Lumen Output - CRI – Gradi
22108510-00	CLD	0.50	bianco	350	14	3000K - 1368lm - CRI92 - 19°
22108510-00	CLD	0.50	bianco	250	10	3000K - 1015lm - CRI92 - 19°
22108510-00	CLD	0.50	bianco	300	12	3000K - 1195lm - CRI92 - 19°
22108530-00	CLD	0.50	nero	350	14	3000K - 1368lm - CRI92 - 19°
22108530-00	CLD	0.50	nero	250	10	3000K - 1015lm - CRI92 - 19°
22108530-00	CLD	0.50	nero	300	12	3000K - 1195lm - CRI92 - 19°
22108510-68	CLD	0.50	bianco	350	14	4000K - 1471lm - CRI92 - 19°
22108510-68	CLD	0.50	bianco	250	10	4000K - 1091lm - CRI92 - 19°
22108510-68	CLD	0.50	bianco	300	12	4000K - 1285lm - CRI92 - 19°
22108530-68	CLD	0.50	nero	350	14	4000K - 1471lm - CRI92 - 19°
22108530-68	CLD	0.50	nero	250	10	4000K - 1091lm - CRI92 - 19°
22108530-68	CLD	0.50	nero	300	12	4000K - 1285lm - CRI92 - 19°
22108512-00	CLD	0.50	bianco	350	14	3000K - 1327lm - CRI92 - 35°
22108512-00	CLD	0.50	bianco	250	10	3000K - 984lm - CRI92 - 35°
22108512-00	CLD	0.50	bianco	300	12	3000K - 1160lm - CRI92 - 35°
22108532-00	CLD	0.50	nero	350	14	3000K - 1327lm - CRI92 - 35°
22108532-00	CLD	0.50	nero	250	10	3000K - 984lm - CRI92 - 35°
22108532-00	CLD	0.50	nero	300	12	3000K - 1160lm - CRI92 - 35°
22108512-68	CLD	0.50	bianco	350	14	4000K - 1427lm - CRI92 - 35°
22108512-68	CLD	0.50	bianco	250	10	4000K - 1058lm - CRI92 - 35°
22108512-68	CLD	0.50	bianco	300	12	4000K - 1247lm - CRI92 - 35°
22108532-68	CLD	0.50	nero	350	14	4000K - 1427lm - CRI92 - 35°
22108532-68	CLD	0.50	nero	250	10	4000K - 1058lm - CRI92 - 35°
22108532-68	CLD	0.50	nero	300	12	4000K - 1247lm - CRI92 - 35°
22108513-00	CLD	0.50	bianco	350	14	3000K - 1218lm - CRI92 - 57°
22108513-00	CLD	0.50	bianco	250	10	3000K - 903lm - CRI92 - 57°
22108513-00	CLD	0.50	bianco	300	12	3000K - 1064lm - CRI92 - 57°
22108533-00	CLD	0.50	nero	350	14	3000K - 1218lm - CRI92 - 57°
22108533-00	CLD	0.50	nero	250	10	3000K - 903lm - CRI92 - 57°
22108533-00	CLD	0.50	nero	300	12	3000K - 1064lm - CRI92 - 57°
22108513-68	CLD	0.50	bianco	350	14	4000K - 1310lm - CRI92 - 57°
22108513-68	CLD	0.50	bianco	250	10	4000K - 971lm - CRI92 - 57°
22108513-68	CLD	0.50	bianco	300	12	4000K - 1144lm - CRI92 - 57°
22108533-68	CLD	0.50	nero	350	14	4000K - 1310lm - CRI92 - 57°
22108533-68	CLD	0.50	nero	250	10	4000K - 971lm - CRI92 - 57°
22108533-68	CLD	0.50	nero	300	12	4000K - 1144lm - CRI92 - 57°