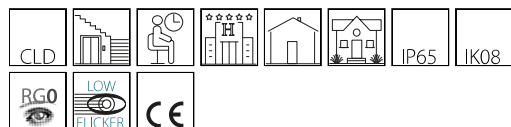


Flat 1 - con lente WALLWASHER

Codice: 22036530-00

INFORMAZIONI GENERALI



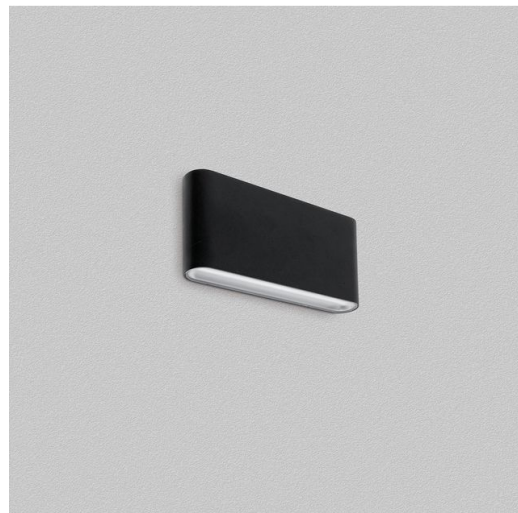
Articolo	Flat 1 - con lente WALLWASHER
Codice	22036530-00

DIMENSIONI E PESO

Lunghezza (mm)	175 mm
Larghezza (mm)	30 mm
Altezza (mm)	90 mm
Peso (Kg)	0.6 kg

CARATTERISTICHE ELETTRICHE E CONTROLLI

Tipo di tensione	AC
Tensione Min (V)	220 V
Tensione Max (V)	240 V
Frequenza Min (Hz)	50 Hz
Frequenza Max (Hz)	60 Hz
Frequenza (Hz)	50 Hz
Sigla cablaggio	CLD
Fattore di potenza	≥ 0.9
Classe di isolamento	Classe I
Controllo e Regolazione	Nessuno



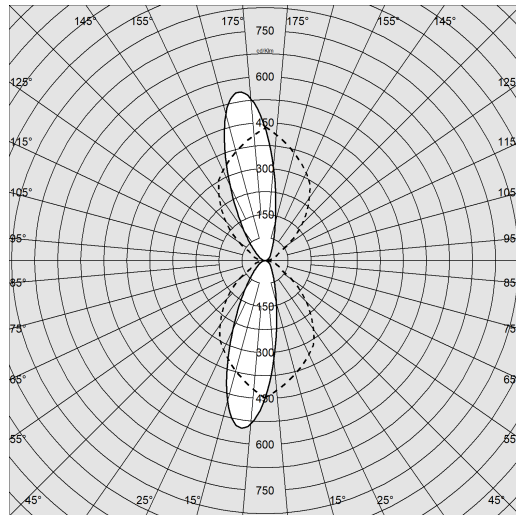
Flat è un'applicare a parete dal design ultrasottile e grazie alle sue dimensioni ridotte risulta facilmente inseribile in ogni contesto architettonico; l'alto grado di protezione (IP65) lo rende ideale per applicazioni di illuminazione per interni ed esterni.



Flat 1 - con lente WALLWASHER

Codice: 22036530-00

DATI FOTOMETRICI



Sorgente luminosa	LED
CRI	>80
Flusso luminoso (uscente) (lm)	940 lm
Potenza assorbita (totale) (W)	10 W
CCT	3000 K
Efficienza luminosa (lm/W)	94 lm/W
Mantenimento del flusso luminoso LED	50000 hr, L 90, B 10

CARATTERISTICHE MECCANICHE

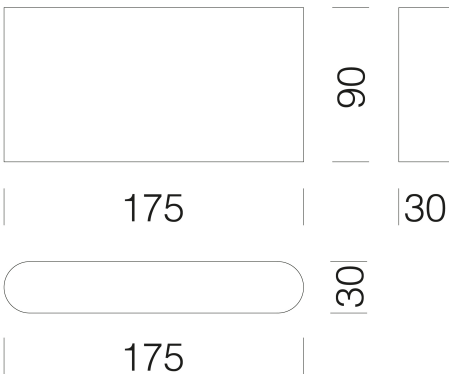
Resistenza meccanica agli urti (IK)	IK08
IP	65



Flat 1 - con lente WALLWASHER

Codice: 22036530-00

MATERIALI E COLORI



Corpo	in alluminio verniciato
Diffusore	versione con lente wallwasher in policarbonato trasparente
Colore	Nero
Equipaggiamento	predisposto per l'installazione a parete.

EMERGENZA

Tipo di alimentazione per emergenza	Non presente
-------------------------------------	--------------

NORME E CONFORMITÀ

Classe sicurezza fotobiologica	RG0
Marcature e test	CE
Norme di riferimento	EN60598-1. Hanno grado di protezione secondo la norma EN60529
Etichetta Energetica	D

DOWNLOAD

MONTAGGI

IstruzioniMontaggio Flat 1-2 rev2.pdf

DISEGNI

DisegnoTecnico flat1.dxf



GARANZIA

Garanzia post-vendita	3 yr
-----------------------	------