

## Omnitrack 3 accensioni

Codice: 22015112-00

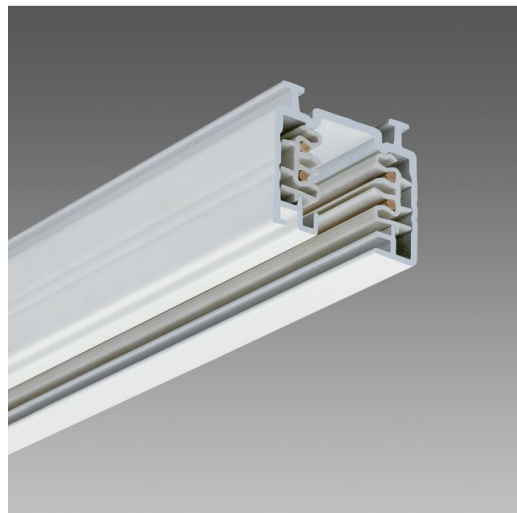
### INFORMAZIONI GENERALI



Articolo	Omnitrack 3 accensioni
Codice	22015112-00

### DIMENSIONI E PESO

Lunghezza (mm)	2000 mm
Larghezza (mm)	37 mm
Altezza (mm)	34 mm
Peso (Kg)	2.1 kg



Binario trifase per 3 circuiti elettrici separati. Di sezione rettangolare in alluminio estruso, contiene un profilo sagomato in PVC isolante dotato di 4 conduttori in rame, mentre il profilo stesso realizza la messa a terra del sistema. Portata max 16A per ogni conduttore. Realizzato secondo le normative CEI34-17/EN60570/IEC570 ha ottenuto la certificazione di conformità europea ENEC. Di serie in 3 misure e in 3 colori: bianco, nero e ossidato naturale. A richiesta Omnitrack può essere facilmente tagliato nella misura desiderata. Completo di una testatina di chiusura. Nella parte superiore del binario sono previste asole per il fissaggio o cave per l'attacco di accessori. Richiedere certificato IP in sede. Su Omnitrack si possono montare la maggior parte degli adattatori in commercio



## Omnitrack 3 accensioni

---

Codice: 22015112-00



## Omnitrack 3 accensioni

Codice: 22015112-00

### MATERIALI E COLORI

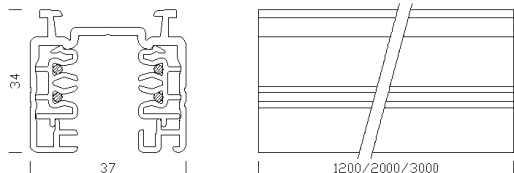
Corpo	Binario trifase. Di sezione rettangolare in alluminio estruso, contiene un profilo sagomato in PVC isolante dotato di 4 conduttori in rame. Portata max 16A per ogni conduttore. Si possono montare la maggior parte degli adattatori in commercio
Verniciatura	a polvere con vernice epossidica in poliestere resistente ai raggi UV.
Colore	Bianco

### NORME E CONFORMITÀ

Norme di riferimento	Realizzato secondo le normative CEI34-17/EN60570/IEC570 ha ottenuto la certificazione di conformità europea ENEC.
----------------------	---

### GARANZIA

Garanzia post-vendita	3 yr
-----------------------	------



### DOWNLOAD

#### MONTAGGI

IstruzioniMontaggio OMNITRACK REV5.pdf

#### DISEGNI

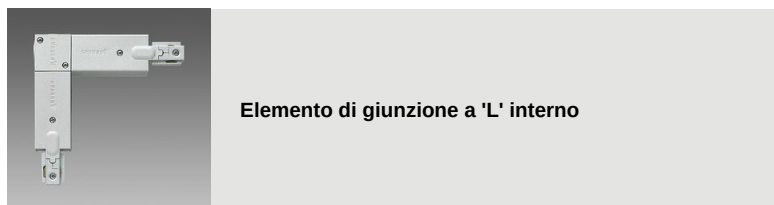
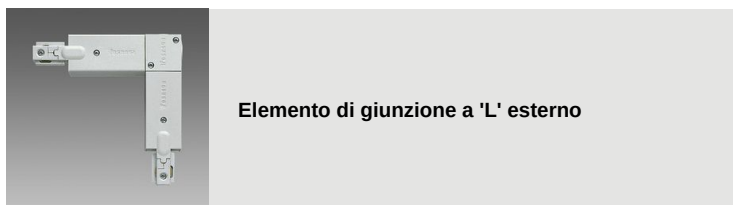
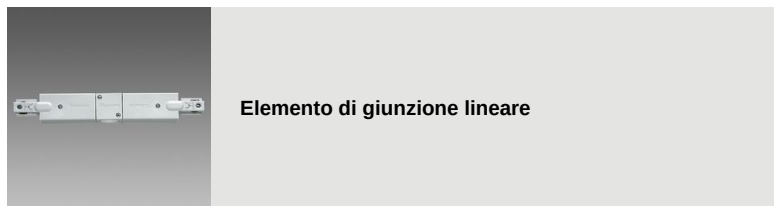
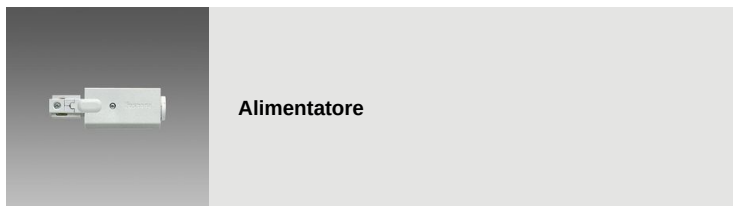
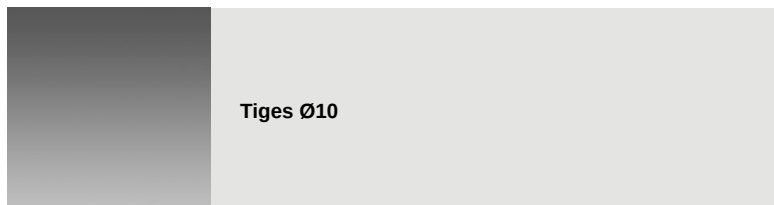
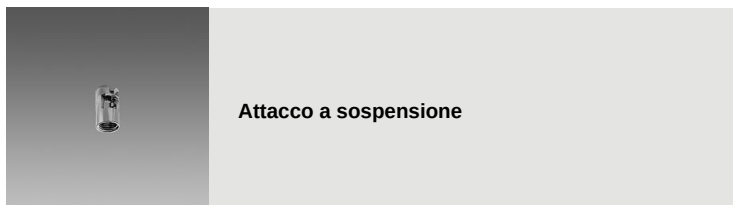
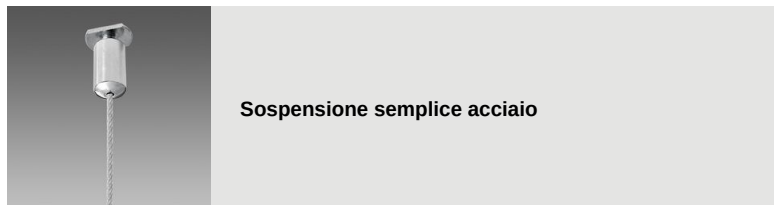
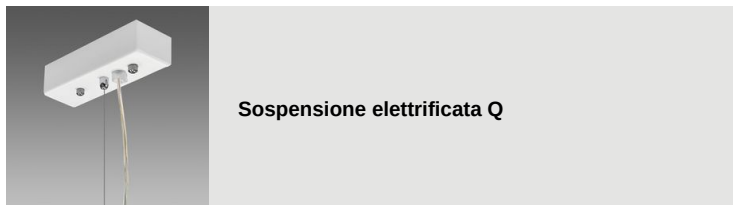
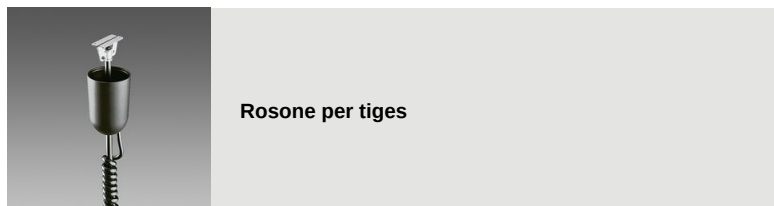
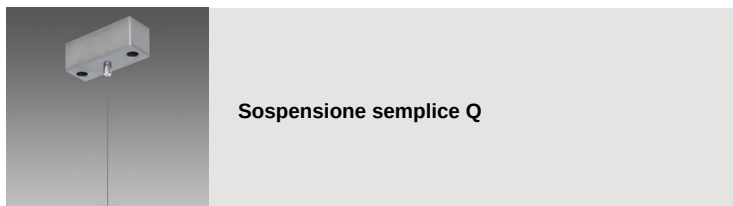
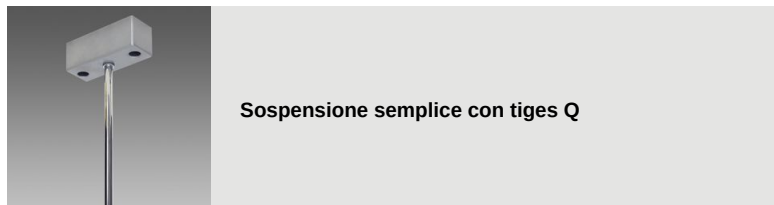
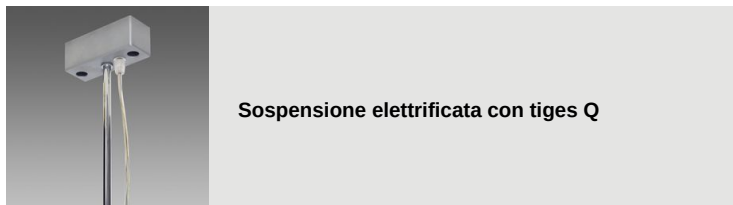
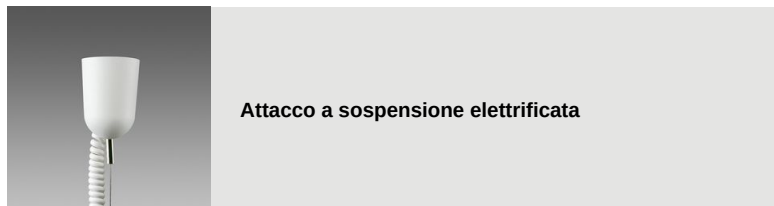
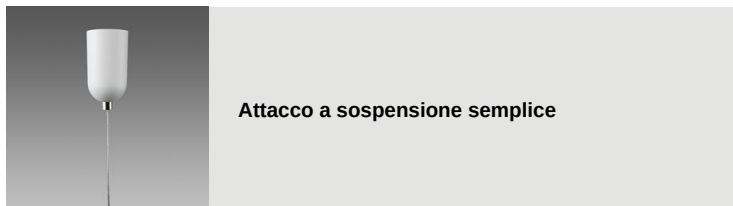
DisegnoTecnico omnit.dxf

DisegnoTecnico3D omnitrack2000.3ds



## Omnitrack 3 accensioni

Codice: 22015112-00

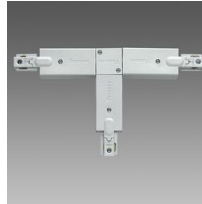


## Omnitrack 3 accensioni

Codice: 22015112-00



Elemento di giunzione a 'T' DX



Elemento di giunzione a 'T' SX



Elemento di giunzione a 'X'



Giunto circolare 2 vie



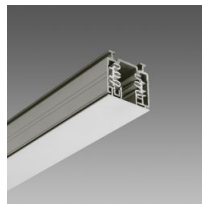
Giunto circolare 3 vie



Giunto lineare



Testatina di chiusura



Copertura Omnitrack



Attacco a plafone - Omnitrack



Attacco a sospensione per binario