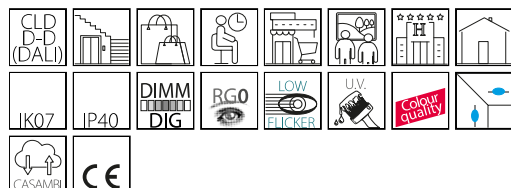


Liset 2.0 mini - con diffusore - 48V DC

Codice: 22012712-1241

INFORMAZIONI GENERALI



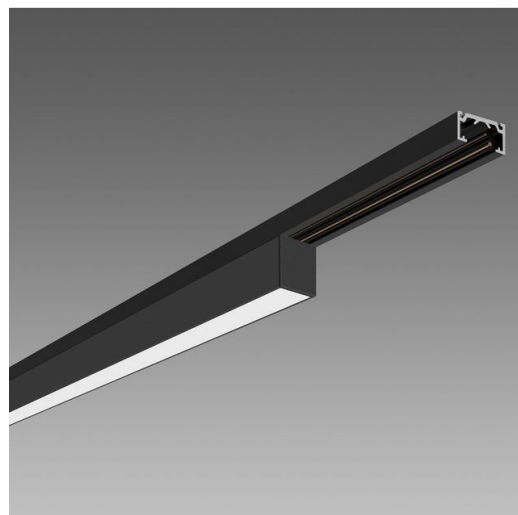
| | |
|----------|---|
| Articolo | Liset 2.0 mini - con diffusore - 48V DC |
| Codice | 22012712-1241 |

DIMENSIONI E PESO

| | |
|----------------|--------|
| Lunghezza (mm) | 264 mm |
| Larghezza (mm) | 20 mm |
| Altezza (mm) | 30 mm |
| Peso (Kg) | 0.1 kg |

CARATTERISTICHE ELETTRICHE E CONTROLLI

| | |
|--------------------------|------------------------|
| Tipo di tensione | DC |
| Tensione (V) | 48 V |
| Frequenza (Hz) | 0 Hz |
| Sigla cablaggio | CLD-D-D |
| Interfaccia di controllo | DALI |
| Fattore di potenza | >0.95 |
| Classe di isolamento | Classe III |
| Controllo e Regolazione | Sì (Controllo esterno) |



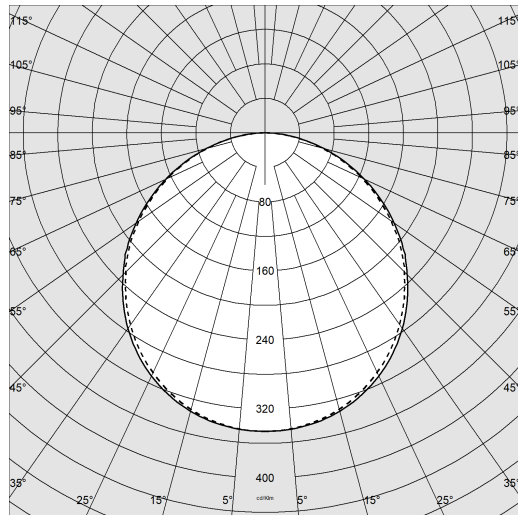
Liset 2.0 Mini – 48V DC è la versione compatta di Liset, progettata per installazione su binario a 48V. Mantiene le prestazioni e la qualità luminosa della gamma originale in un formato ridotto, ideale per applicazioni dove sono richieste discrezione e flessibilità. Grazie all'alimentazione a 48V DC, si integra perfettamente in sistemi a binario di nuova generazione, offrendo un'illuminazione precisa, efficiente e modulare per spazi residenziali, retail e professionali.



Liset 2.0 mini - con diffusore - 48V DC

Codice: 22012712-1241

DATI FOTOMETRICI



| | |
|--------------------------------------|--|
| Sorgente luminosa | LED |
| CRI | >90 |
| Flusso luminoso (uscente) (lm) | 940 lm |
| Potenza assorbita (totale) (W) | 7 W |
| CCT | 3000 K |
| Efficienza luminosa (lm/W) | 134 lm/W |
| Low Flicker | apparecchio con Flicker molto contenuto: luce uniforme per una maggior sicurezza visiva. |
| Consistenza cromatica | SDCM4 |
| Mantenimento del flusso luminoso LED | 50000 hr, L 90, B 10 |

CARATTERISTICHE MECCANICHE

| | |
|-------------------------------------|------|
| Resistenza meccanica agli urti (IK) | IK07 |
| IP | 40 |



Liset 2.0 mini - con diffusore - 48V DC

Codice: 22012712-1241

MATERIALI E COLORI

| | |
|--------------|--|
| Corpo | in aluminum |
| Verniciatura | a polvere con vernice epossidica in poliestere resistente ai raggi UV. |
| Colore | Bianco |
| Warnings | Mantenimento flusso luminoso al 80%: 70.000h (L80B10) o mantenimento flusso luminoso al 90%: 50.000h (L90B10). |

EMERGENZA

| | |
|-------------------------------------|--------------|
| Tipo di alimentazione per emergenza | Non presente |
|-------------------------------------|--------------|

NORME E CONFORMITÀ

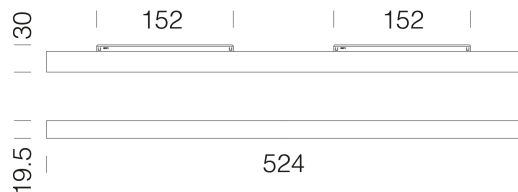
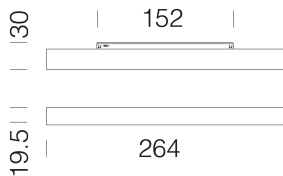
| | |
|--------------------------------|--|
| Classe sicurezza fotobiologica | RG0 |
| Marche e test | CE |
| Norme di riferimento | EN60598-1. Hanno grado di protezione secondo la norma EN60529. |

DOTAZIONI

| | |
|-------------|-------|
| Sensori | |
| A richiesta | 4000K |

GARANZIA

| | |
|-----------------------|------|
| Garanzia post-vendita | 3 yr |
|-----------------------|------|



DOWNLOAD

DISEGNI

DisegnoTecnico liset mini diff.dxf

