

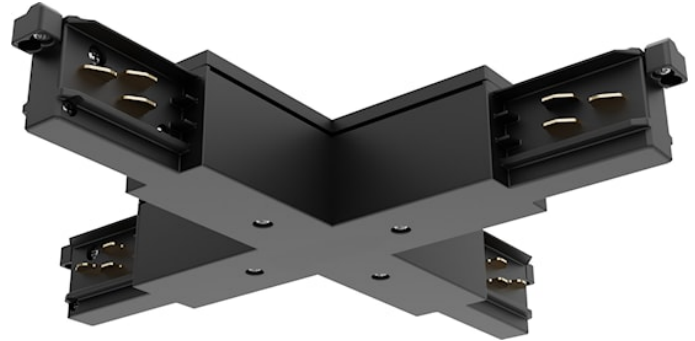
# OneTrack X-Feed Connector Black 9017/b

Codice n. 9200740

**SYLVANIA**

**PRO**<sup>TM</sup>

CE UK  
CA

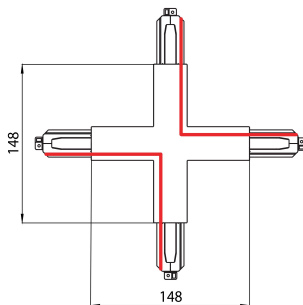


OneTrack accessory, X-feed connector. Cover for recessed version supplied separately. Polycarbonate body, copper alloy contacts. Cover for recessed version supplied separately. Black. Please check the safety sheet to supply the track with this accessory and follow the instructions correctly.

## Dati tecnici

Dimensioni (mm)

Fotometrie



# OneTrack X-Feed Connector Black 9017/b

Codice n. 9200740

**SYLVANIA**

## Dati generali

Nome prodotto	OneTrack X-Feed Connector Black 9017/b
Tecnologia	Dispositivo non elettrico
Tipologia accessori	Elettrico
Tipologia di accessorio	Giunto/connettore a X
Montaggio	Montaggio su binario
Applicazione generale	Musei e gallerie, Uffici
Classe ETIM	EC002556
Garanzia	5 anni

## Dati elettrici

Tensione alimentazione primaria prodotto - min (V)	220
Tensione alimentazione primaria prodotto - max (V)	240
Sezione max del conduttore collegabile	2.5

## Dati dimensionali

Colore del prodotto	Nero
Lunghezza nominale del prodotto (mm)	148
Larghezza nominale prodotto (mm)	148
Peso (Kg)	0.29

## Dati di imballo

Codice EAN prodotto	4012289007409
Lunghezza/altezza imballo singolo (cm)	30.0
Larghezza imballo singolo (cm)	30.0
Profondità imballo interno (cm) (singolo)	0.32
Quantità per imballo esterno	1
Lunghezza/ Altezza imballo esterno (cm)	30.0
Packaging outer width (cm)	30.0
Profondità imballo esterno (cm)	0.32