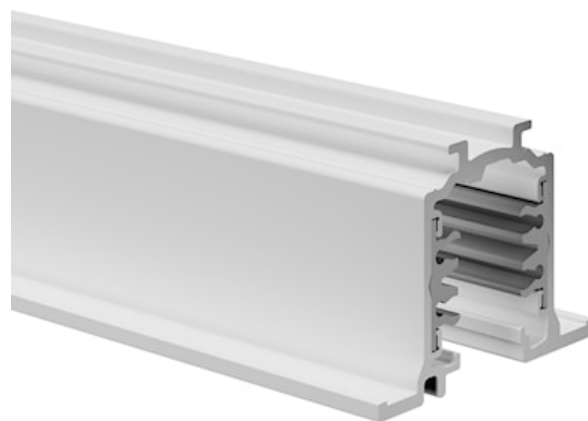


# OneTrack Recess 3m White Carton Tube 9000-3/w-r

Codice n. 9200603

**SYLVANIA**

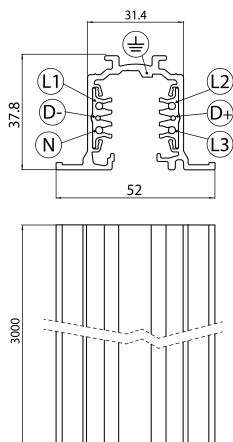
**PRO**<sup>TM</sup>



OneTrack Recessed - 3 circuit track + 2 circuit control L1/L2/L3/Neutral/ground 16A/440V + D+/D- 2x1A/50V FELV AC, DALI, DMX, 1-10V etc. compatible, circuits can be controlled individually, aluminum body, suitable for recessed mounting, 3000 x 30.7 x 37.8 mm (L x W x H), white (RAL 9010). Singular carton tube packaging.

## Dati tecnici

### Dimensioni (mm)



### Fotometrie

# OneTrack Recess 3m White Carton Tube 9000-3/w-r

Codice n. 9200603

**SYLVANIA**

## Dati generali

Nome prodotto	OneTrack Recess 3m White Carton Tube 9000-3/w-r
Tecnologia	Dispositivo non elettrico
Tipologia accessori	Elettrico
Tipologia di accessorio	Binario
Materiale del corpo dell'apparecchio	Alluminio
Montaggio	Montaggio a incasso a soffitto, Da incasso a parete
Applicazione generale	Musei e gallerie, Uffici
Classe ETIM	EC000101
Garanzia	5 anni

## Dati elettrici

Tensione alimentazione primaria prodotto - min (V)	220
Tensione alimentazione primaria prodotto - max (V)	240
Protezione elettrica	Classe I

## Dati dimensionali

Colore del prodotto	Bianco
Lunghezza nominale del prodotto (mm)	3000
Larghezza nominale prodotto (mm)	52
Altezza nominale prodotto (mm)	37.8
Peso (Kg)	3.41

## Dati di imballo

Codice EAN prodotto	4012289006037
Lunghezza/altezza imballo singolo (cm)	306.0
Larghezza imballo singolo (cm)	6.2
Profondità imballo interno (cm) (singolo)	6.2
Quantità per imballo esterno	1
Lunghezza/ Altezza imballo esterno (cm)	306.0
Packaging outer width (cm)	5.4
Profondità imballo esterno (cm)	5.4