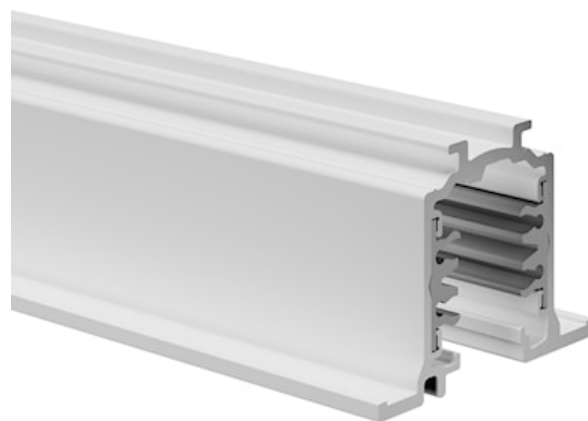


OneTrack Recess 2m White Carton Tube 9000-2/w-r

Codice n. 9200602

SYLVANIA

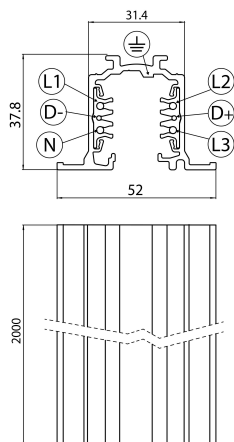
PROTM



OneTrack Recessed - 3 circuit track + 2 circuit control L1/L2/L3/Neutral/ground 16A/440V + D+/D- 2x1A/50V FELV AC, DALI, DMX, 1-10V etc. compatible, circuits can be controlled individually, aluminum body, suitable for recessed mounting, 2000 x 30.7 x 37.8 mm (L x W x H), white (RAL 9010). Singular carton tube packaging.

Dati tecnici

Dimensioni (mm)



Fotometrie

OneTrack Recess 2m White Carton Tube 9000-2/w-r

Codice n. 9200602

SYLVANIA

Dati generali

Nome prodotto	OneTrack Recess 2m White Carton Tube 9000-2/w-r
Tecnologia	Dispositivo non elettrico
Tipologia accessori	Elettrico
Tipologia di accessorio	Binario
Materiale del corpo dell'apparecchio	Alluminio
Montaggio	Montaggio a incasso a soffitto, Da incasso a parete
Applicazione generale	Musei e gallerie, Uffici
Classe ETIM	EC000101
Garanzia	5 anni

Dati elettrici

Tensione alimentazione primaria prodotto - min (V)	220
Tensione alimentazione primaria prodotto - max (V)	240
Protezione elettrica	Classe I

Dati dimensionali

Colore del prodotto	Bianco
Lunghezza nominale del prodotto (mm)	2000
Larghezza nominale prodotto (mm)	52
Altezza nominale prodotto (mm)	37.8
Peso (Kg)	2.27

Dati di imballo

Codice EAN prodotto	4012289006020
Lunghezza/altezza imballo singolo (cm)	206.0
Larghezza imballo singolo (cm)	6.2
Profondità imballo interno (cm) (singolo)	6.2
Quantità per imballo esterno	1
Lunghezza/ Altezza imballo esterno (cm)	206.0
Packaging outer width (cm)	5.4
Profondità imballo esterno (cm)	5.4