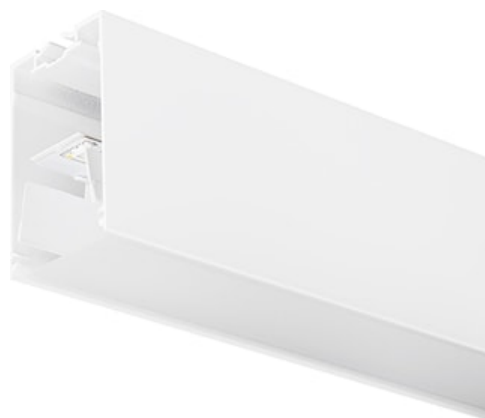
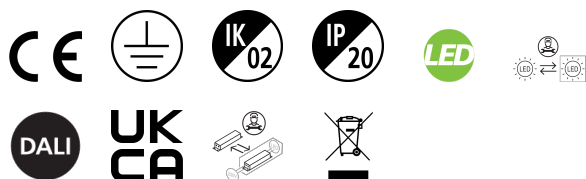


MC2 0.9M 4000K DALI BIANCO OPALE

Codice n. 2093162

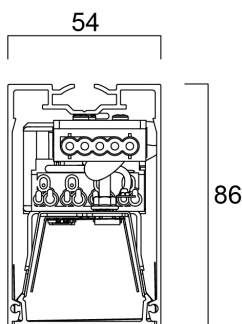
Concord



2093162 MC2 0.9M 4K DALI WHT OPAL Continuous lines of LED light, white RAL 9016, direct distribution, extension module, trimless detail for a seamless finish, suitable for recessed, semi-recessed, surface-mounted or suspended installation either horizontally or vertically, various accessories available, compact and minimalist design based on the Golden Mean, ideal for offices, meeting rooms, corridors, education facilities, museums and libraries, extruded aluminium body, diffuser: opal, colour temperature: 4000K neutral white, total system power: 16W, total fixture output: 1800lm, luminaire efficacy: 113lm/W, LOR: 100%, colour rendering: Ra >80, LED Chromacity: 3 step MacAdam ellipse, lifespan: 66,000 hours L90B10, IR/UV free light source without heat radiation, operating voltage: 220-240V / 50-60Hz, drive current: 600mA, electronic driver, DALI dimmable, electrical protection: CLASS I, IP20, suitable for internal environment only.

Dati tecnici

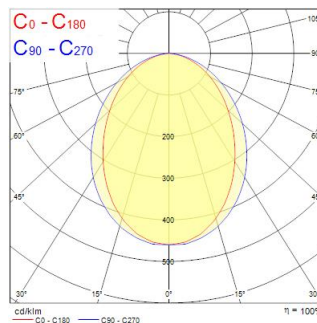
Dimensioni (mm)



Fotometrie

Distance [m]	Cone diameter [m]	Beam diameter [m]	Illuminance [lx]
0.5	1.12 0.66	0.71 0.42	3287 4883 687
1.0	2.24 1.76	1.42 0.84	822 1219 174
1.5	3.36 2.64	2.13 1.26	366 514 77
2.0	4.47 3.51	2.84 1.68	208 289 41
2.5	5.59 4.39	3.55 2.10	131 181 26
3.0	6.71 5.27	4.26 2.52	91 127 18

Distance [m] Cone diameter [m] Beam diameter [m] Illuminance [lx]
 — C0 - C180 (Half beam angle: 92.6°)
 — C90 - C270 (Half beam angle: 96.4°)



MC2 0.9M 4000K DALI BIANCO OPALE

Codice n. 2093162

Concord

Dati generali

Nome prodotto	MC2 0.9M 4000K DALI BIANCO OPALE
Tecnologia	LED
Attacco lampada	N/A
Materiale del corpo dell'apparecchio	Alluminio
Montaggio	Montaggio su binario
Ambiente	Interno
Applicazione generale	Istruzione, Strutture alberghiere, Uffici, Esercizi commerciali
Temperatura ambiente Ta (°C)	25
Classe ETIM	EC002892
E-number Finlandia	4237849
Garanzia	5 anni

Dati ottici

Flusso luminoso dell'apparecchio (lm)	1800
Efficienza apparecchio lm/W	113
L.O.R. (%)	100
Temperatura di colore correlata (K)	4000
Colore della luce	Bianco Neutro
CRI (Ra)	80
Consistenza colore (SDCM)	SDCM3
Cromaticità regolabile	No
Controllo dell'abbagliamento (UGR)	< 17
Gruppo di rischio fotobiologico	RG0

Dati elettrici

Potenza totale (W)	16
Tensione alimentazione primaria prodotto - min (V)	220
Tensione alimentazione primaria prodotto - max (V)	240
Fattore di potenza	0.95
Protezione elettrica	Classe I
Tipologia reattore	Alimentatore elettronico
Modalità di dimmerazione	DALI
Livello minimo di dimmerazione (%)	1
Corrente di alimentazione (mA)	600
Corrente di spunto (A)	53
Durata picco di corrente (µs)	200
Classe di efficienza energetica (A->G) della sorgente inclusa	C
Quantità max. apparecchi per interruttore 16A tipo C	48

Dati vita utile

Vita utile nominale - L70 B50	120000
Vita utile nominale - L80 B20	120000
Vita utile nominale - L90 B10	66000

Dati dimensionali

Colore del prodotto	Bianco
Classificazione IP	IP20
Classificazione IK	IK02
Finitura del diffusore	Opalino
Materiale del diffusore	PC Policarbonato
Lunghezza nominale del prodotto (mm)	900
Larghezza nominale prodotto (mm)	54
Altezza nominale prodotto (mm)	86
Peso (Kg)	1.8
Profondità incasso (mm)	136

MC2 0.9M 4000K DALI BIANCO OPALE

Codice n. 2093162

Concord

Dati di imballo

Codice EAN prodotto	5025768931620
Lunghezza/altezza imballo singolo (cm)	90.0
Larghezza imballo singolo (cm)	9.0
Profondità imballo interno (cm) (singolo)	10.0
DUN14_2	05025768931620
Quantità per imballo esterno	1
Lunghezza/ Altezza imballo esterno (cm)	90.0
Packaging outer width (cm)	9.0
Profondità imballo esterno (cm)	10.0