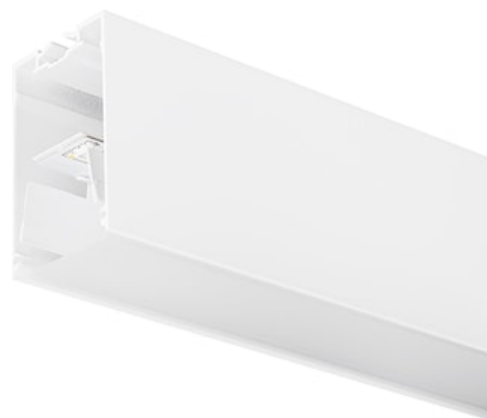


# MC2 2.4M 4000K DALI EMERG BIANCO OPALE

Codice n. 2093118

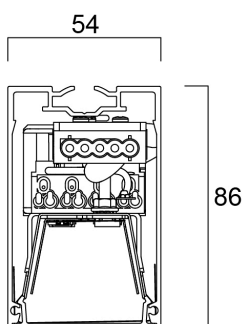
Concord



2093118 MC2 2.4M 4K DALIEM WHT OPAL Continuous lines of LED light, white RAL 9016, direct distribution, trimless detail for a seamless finish, suitable for recessed, semi-recessed, surface-mounted or suspended installation either horizontally or vertically, various accessories available, compact and minimalist design based on the Golden Mean, ideal for offices, meeting rooms, corridors, education facilities, museums and libraries, extruded aluminium body, diffuser: opal, colour temperature: 4000K neutral white, total system power: 45W, total fixture output: 4700lm, emergency output: 128lm, luminaire efficacy: 104lm/W, LOR: 100%, colour rendering: Ra >80, LED Chromacity: 3 step MacAdam ellipse, lifespan: 66,000 hours L90B10, IR/UV free light source without heat radiation, operating voltage: 220-240V / 50-60Hz, drive current: 800mA, electronic driver, DALI dimmable, integral emergency: 3 hour maintained, electrical protection: CLASS I, IP20, suitable for internal environment only.

## Dati tecnici

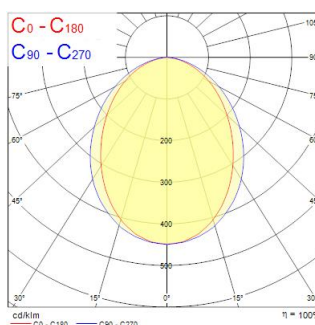
### Dimensioni (mm)



### Fotometrie

Distance [m]	Cone diameter [m]	E171	E170	E169	E168	E167	E166	E165	E164
0.5	1.13 0.91	8410	8290	8170	8050	7930	7810	7690	7570
1.0	2.27 1.83	2103	2062	2021	1980	1939	1898	1857	1816
1.5	3.40 2.74	954	934	914	894	874	854	834	814
2.0	4.54 3.65	558	543	528	513	498	483	468	453
2.5	5.67 4.57	398	387	376	365	354	343	332	321
3.0	6.81 5.48	294	285	276	267	258	249	240	231

Distance [m] Cone diameter [m] Illuminance [lx]  
 — C0 - C180 (Half beam angle: 84.9°)  
 — C90 - C270 (Half beam angle: 97.2°)



# MC2 2.4M 4000K DALI EMERG BIANCO OPALE

Codice n. 2093118

Concord

## Dati generali

Nome prodotto	MC2 2.4M 4000K DALI EMERG BIANCO OPALE
Tecnologia	LED
Attacco lampada	N/A
Materiale del corpo dell'apparecchio	Alluminio
Montaggio	Montaggio su binario
Ambiente	Interno
Applicazione generale	Istruzione, Strutture alberghiere, Uffici, Esercizi commerciali
Temperatura ambiente Ta (°C)	25
Classe ETIM	EC002892
Garanzia	5 anni

## Dati ottici

Flusso luminoso dell'apparecchio (lm)	4700
Efficienza apparecchio lm/W	104
L.O.R. (%)	100
Temperatura di colore correlata (K)	4000
Colore della luce	Bianco Neutro
CRI (Ra)	80
Consistenza colore (SDCM)	SDCM3
Cromaticità regolabile	No
Controllo dell'abbagliamento (UGR)	< 24
Gruppo di rischio fotobiologico	RG0
Flusso luminoso (emergenza) (lm)	128
Durata emergenza (h)	3

## Dati elettrici

Potenza totale (W)	45
Tensione alimentazione primaria prodotto - min (V)	220
Tensione alimentazione primaria prodotto - max (V)	240
Fattore di potenza	0.98
Protezione elettrica	Classe I
Tipologia reattore	Alimentatore elettronico
Modalità di dimmerazione	DALI
Livello minimo di dimmerazione (%)	1
Corrente di alimentazione (mA)	800
Corrente di spunto (A)	40
Durata picco di corrente (µs)	178
Classe di efficienza energetica (A->G) della sorgente inclusa	C
Quantità max. apparecchi per interruttore 10A tipo C	15
Max numero prodotti per interruttore 13A_C	20
Quantità max. apparecchi per interruttore 16A tipo C	23
Max numero prodotti per interruttore 20A_C	30
Max numero prodotti per interruttore 10A - Tipo B	9
Max numero prodotti per interruttore 13A_B	12
Max numero prodotti per interruttore 16A_B	14
Max numero prodotti per interruttore 20A_B	18

## Dati vita utile

Vita utile nominale - L70 B50	120000
Vita utile nominale - L80 B20	120000
Vita utile nominale - L90 B10	66000

# MC2 2.4M 4000K DALI EMERG BIANCO OPALE

Codice n. 2093118

**Concord**

## Dati dimensionali

Colore del prodotto	Bianco
Classificazione IP	IP20
Classificazione IK	IK02
Finitura del diffusore	Opalino
Materiale del diffusore	PC Policarbonato
Lunghezza nominale del prodotto (mm)	2400
Larghezza nominale prodotto (mm)	54
Altezza nominale prodotto (mm)	86
Peso (Kg)	5.3
Profondità incasso (mm)	136

## Dati di imballo

Codice EAN prodotto	5025768931187
Lunghezza/altezza imballo singolo (cm)	245.0
Larghezza imballo singolo (cm)	9.0
Profondità imballo interno (cm) (singolo)	10.0
DUN14_2	05025768931187
Quantità per imballo esterno	1
Lunghezza/ Altezza imballo esterno (cm)	245.0
Packaging outer width (cm)	9.0
Profondità imballo esterno (cm)	10.0