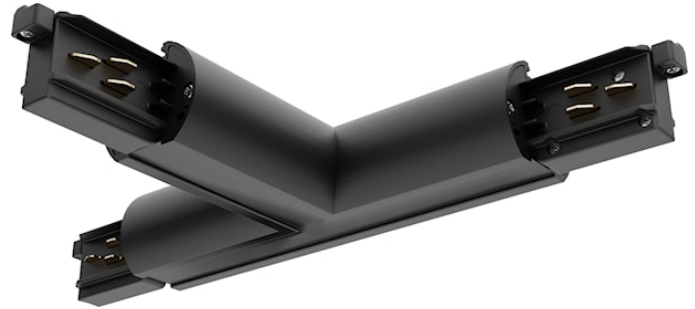


# Lytespan Tondo Giunto alim T interno Sinistro Nero 9015-st15/b

Codice n. 2070334

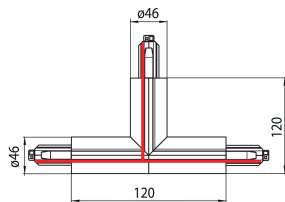
**Concord**



Lytespan Round Track accessory, T-feed connector in-left, polarity ridge is in the inner side. Polycarbonate body, copper alloy contacts. Black. Please check the polarity diagram on selling sheet. This accessory cannot be used to power up the track.

## Dati tecnici

### Dimensioni (mm)



### Fotometrie

# Lytespan Tondo Giunto alim T interno Sinistro Nero 9015-st15/b

Codice n. 2070334

## Concord

### Dati generali

|                                      |  |
|--------------------------------------|--|
| Nome prodotto                        | Lytespan Tondo Giunto alim T interno Sinistro Nero 9015-st15/b |
| Tecnologia                           | Dispositivo non elettrico                                      |
| Tipologia accessori                  | Elettrico  |
| Tipologia di accessorio              | Giunto/connettore a T  |
| Materiale del corpo dell'apparecchio | Alluminio, PC Policarbonato                                    |
| Montaggio                            | Montaggio su binario   |
| Applicazione generale                | Musei e gallerie, Uffici, Strutture alberghiere                |
| Classe ETIM                          | EC002556   |
| Garanzia                             | 5 anni   |

### Dati elettrici

|  |     |
|--|-----|
| Tensione alimentazione primaria prodotto - min (V) | 220 |
| Tensione alimentazione primaria prodotto - max (V) | 240 |
| Sezione max del conduttore collegabile             | 2.5 |

### Dati dimensionali

|                                      |      |
|--------------------------------------|------|
| Colore del prodotto                  | Nero |
| Lunghezza nominale del prodotto (mm) | 148  |
| Larghezza nominale prodotto (mm)     | 89.7 |
| Peso (Kg)                            | 1.2  |

### Dati di imballo

|   |                |
|---|----------------|
| Codice EAN prodotto                       | 5025768703340  |
| Lunghezza/altezza imballo singolo (cm)    | 30.0           |
| Larghezza imballo singolo (cm)            | 30.0           |
| Profondità imballo interno (cm) (singolo) | 12.0           |
| DUN14_2                                   | 05025768703340 |
| Quantità per imballo esterno              | 1              |
| Lunghezza/ Altezza imballo esterno (cm)   | 30.0           |
| Packaging outer width (cm)                | 30.0           |
| Profondità imballo esterno (cm)           | 12.0           |