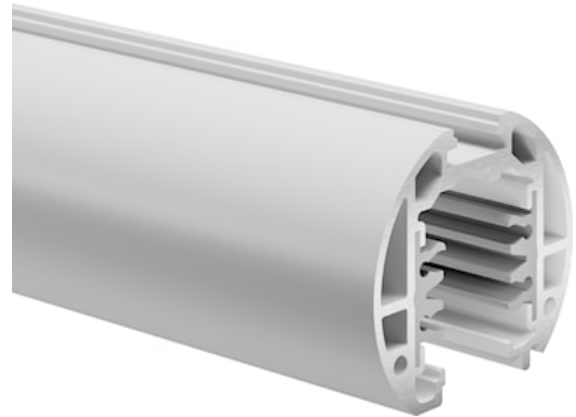


Lytespan Round Track 3m White 9000-3/w-st15

Codice n. 2070270

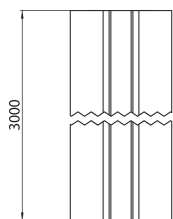
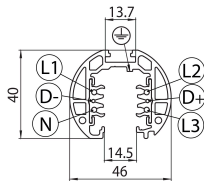
Concord



Lytespan RoundTrack - 3 circuit track + 2 circuit control L1/L2/L3/Neutral/ground 16A/440V + D+/D- 2x1A/50V FELV AC, DALI, DMX, 1-10V etc. compatible, circuits can be controlled individually, aluminum body, suitable for suspended installation only, 3000 x 46 x 40 mm (L x W x H), white (RAL 9010).

Dati tecnici

Dimensioni (mm)



Fotometrie

Lytespan Round Track 3m White 9000-3/w-st15

Codice n. 2070270

Concord

Dati generali

Nome prodotto	Lytespan Round Track 3m White 9000-3/w-st15
Tecnologia	Dispositivo elettronico
Tipologia accessori	Elettrico
Tipologia di accessorio	Binario
Materiale del corpo dell'apparecchio	Alluminio
Montaggio	Sospensione
Applicazione generale	Strutture alberghiere, Musei e gallerie, Uffici
Classe ETIM	EC000101
Garanzia	5 anni

Dati elettrici

Tensione alimentazione primaria prodotto - min (V)	220.0
Tensione alimentazione primaria prodotto - max (V)	240.0
Protezione elettrica	Classe I

Dati dimensionali

Colore del prodotto	Bianco
Lunghezza nominale del prodotto (mm)	3000
Larghezza nominale prodotto (mm)	46
Altezza nominale prodotto (mm)	40
Peso (Kg)	3.7

Dati di imballo

Codice EAN prodotto	5025768702701
Lunghezza/altezza imballo singolo (cm)	306.0
Larghezza imballo singolo (cm)	6.2
Profondità imballo interno (cm) (singolo)	6.2
DUN14_2	05025768702701
Quantità per imballo esterno	1
Lunghezza/ Altezza imballo esterno (cm)	306.0
Packaging outer width (cm)	6.2
Profondità imballo esterno (cm)	6.2