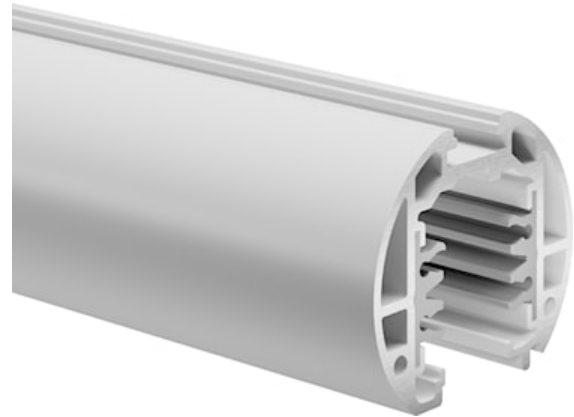


Lytespan Round Track 1m White 9000-1/w-st15

Codice n. 2070268

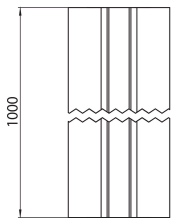
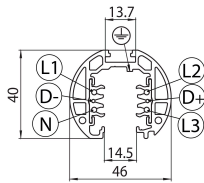
Concord



Lytespan RoundTrack - 3 circuit track + 2 circuit control L1/L2/L3/Neutral/ground 16A/440V + D+/D- 2x1A/50V FELV AC, DALI, DMX, 1-10V etc. compatible, circuits can be controlled individually, aluminum body, suitable for suspended installation only, 1000 x 46 x 40 mm (L x W x H), white (RAL 9010).

Dati tecnici

Dimensioni (mm)



Fotometrie

Lytespan Round Track 1m White 9000-1/w-st15

Codice n. 2070268

Concord

Dati generali

Nome prodotto	Lytespan Round Track 1m White 9000-1/w-st15
Tecnologia	Dispositivo elettronico
Tipologia accessori	Elettrico
Tipologia di accessorio	Binario
Materiale del corpo dell'apparecchio	Alluminio
Montaggio	Sospensione
Applicazione generale	Strutture alberghiere, Musei e gallerie, Uffici
Classe ETIM	EC000101
Garanzia	5 anni

Dati elettrici

Tensione alimentazione primaria prodotto - min (V)	220.0
Tensione alimentazione primaria prodotto - max (V)	240.0
Protezione elettrica	Classe I

Dati dimensionali

Colore del prodotto	RAL 9010 - Bianco puro
Lunghezza nominale del prodotto (mm)	1000
Larghezza nominale prodotto (mm)	46
Altezza nominale prodotto (mm)	40
Peso (Kg)	1.0

Dati di imballo

Codice EAN prodotto	5025768702688
Lunghezza/altezza imballo singolo (cm)	106.0
Larghezza imballo singolo (cm)	6.2
Profondità imballo interno (cm) (singolo)	6.2
DUN14_2	05025768702688
Quantità per imballo esterno	1
Lunghezza/ Altezza imballo esterno (cm)	106.0
Packaging outer width (cm)	6.2
Profondità imballo esterno (cm)	6.2