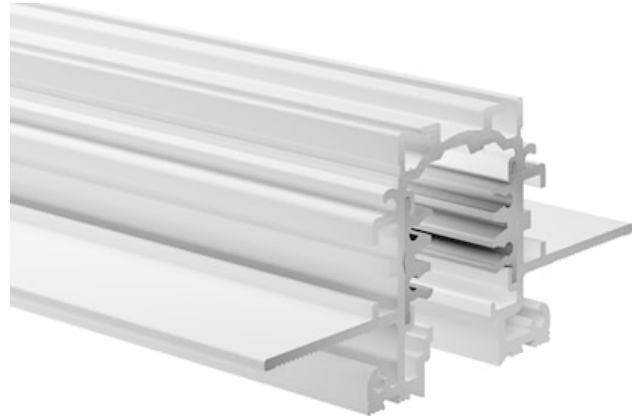


LYTESPAN TRIMLESS RECESSED 4M WHITE 9000-4/W-TR

Codice n. 2070249

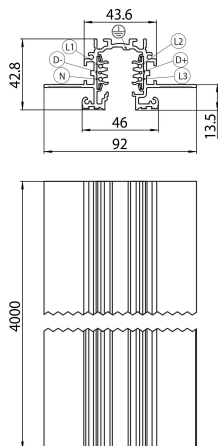
Concord



Lytespan Trimless Recessed - 3 circuit track + 2 circuit control L1/L2/L3/Neutral/ground 16A/440V + D+/D- 2x1A/50V FELV AC, DALI, DMX, 1-10V etc. compatible, circuits can be controlled individually, aluminum body, suitable for trimless recessed installation, 4000 x 92 x 42.8 mm (L x W x H), white (RAL 9010). Please check compatible adaptor list.

Dati tecnici

Dimensioni (mm)



Fotometrie

LYTESPAN TRIMLESS RECESSED 4M WHITE 9000-4/W-TR

Codice n. 2070249

Concord

Dati generali

Nome prodotto	LYTESPAN TRIMLESS RECESSED 4M WHITE 9000-4/W-TR
Tecnologia	Accessori
Tipologia accessori	Electrical
Tipologia di accessorio	Track
Materiale del corpo dell'apparecchio	Alluminio
Montaggio	Ceiling recessed mounting, Wall recessed
Applicazione generale	Strutture alberghiere, Musei e gallerie, Uffici
Classe ETIM	EC000101
Garanzia	5 years

Dati elettrici

Tensione alimentazione primaria prodotto - min (V)	220.0
Tensione alimentazione primaria prodotto - max (V)	240.0
Protezione elettrica	Classe I

Dati dimensionali

Colore del prodotto	RAL 9010 - Pure white
Lunghezza nominale del prodotto (mm)	4000
Larghezza nominale prodotto (mm)	92
Altezza nominale prodotto (mm)	42.8
Peso (Kg)	7.0

Dati di imballo

Codice EAN prodotto	5025768702497
Lunghezza/altezza imballo singolo (cm)	406.0
Larghezza imballo singolo (cm)	6.2
Profondità imballo interno (cm) (singolo)	6.2
DUN14_2	05025768702497
Quantità per imballo esterno	1
Lunghezza/ Altezza imballo esterno (cm)	406.0
Packaging outer width (cm)	6.2
Profondità imballo esterno (cm)	6.2