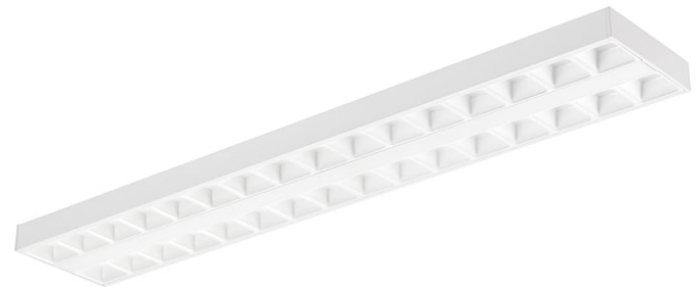


# OPTIX SURFACE 1200x200 2 LINEE TW BIANCO DALI

Codice n. 2023768

Concord



OPTIX SURFACE 1200x200 2 LINEE TW WHT DALI is a high efficacy low glare luminaire for office and education applications. Suitable for surface and suspended mounting. Size: 1129x200x45mm. White plastic low glare optics in 2 lines configuration. White RAL9016 fixture body. DALI DT8 control for colour tuning. Tunable White LED, CRI>80, chromaticity tolerance of 3-step MacAdam ellipse. Luminous flux 3600lm. Power consumption 30W. Luminaire efficacy 120lm/W. Lifespan: 60,000 hours L90B10. UGR<19, Luminance at 65°<3000 Cd/m<sup>2</sup>, IK07, IP20. Photobiological safety risk group 0. Electrical protection Class I. Glow wire test 850°C.

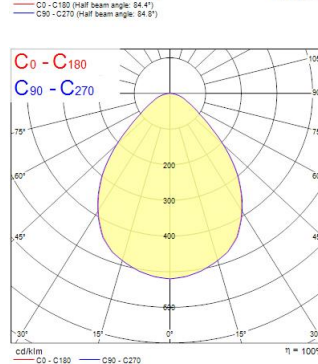
## Dati tecnici

### Dimensioni (mm)



### Fotometrie

Distance [m]	Cone diameter [m]	Beam diameter [m]	Illuminance [lx]
0.5	0.91	0.91	7487
		E107	1512
		E100	1512
		E100	1512
1.0	1.83	1.83	3723
		E107	3723
		E100	3723
		E100	3723
1.5	2.74	2.72	1581
		E107	1581
		E100	1581
		E100	1581
2.0	3.65	3.63	900
		E107	900
		E100	900
		E100	900
2.5	4.57	4.53	576
		E107	576
		E100	576
		E100	576
3.0	5.48	5.44	400
		E107	400
		E100	400
		E100	400



# OPTIX SURFACE 1200x200 2 LINEE TW BIANCO DALI

Codice n. 2023768

Concord

## Dati generali

Nome prodotto	OPTIX SURFACE 1200x200 2 LINEE TW BIANCO DALI
Tecnologia	LED (3 SDCM)
Attacco lampada	N/A
Materiale del corpo dell'apparecchio	Acciaio
Montaggio	Montaggio a plafone a soffitto
Rilevatore di presenza integrato	NO
Classificazione dell'apparecchio	Chiuso
Applicazione generale	Istruzione, Uffici
Intervallo temperatura di funzionamento	10°C...+25°C
Temperatura ambiente Ta (°C)	25
Compatibilità con assistente virtuale	N/A
Classe ETIM	EC002892
Garanzia	5 anni

## Dati ottici

Flusso luminoso dell'apparecchio (lm)	3600
Efficienza apparecchio lm/W	120
Colore della luce	Bianco regolabile
CRI (Ra)	80
Consistenza colore (SDCM)	SDCM3
Tipo di distribuzione della luce	Simmetrico
Controllo dell'abbagliamento (UGR)	< 19
Gruppo di rischio fotobiologico	RG0

## Dati elettrici

Potenza totale (W)	30
Tensione alimentazione primaria prodotto - min (V)	198.0
Tensione alimentazione primaria prodotto - max (V)	264.0
Fattore di potenza	0.97
THD a 230V 50Hz pieno carico al 100% di dimmerazione	10
Protezione elettrica	Classe I
Reattore richiesto	No
Tipologia reattore	Driver LED a corrente costante
Dimmerabile	Sì
Modalità di dimmerazione	DALI
Corrente di alimentazione (mA)	600
Corrente di spunto (A)	29
Durata picco di corrente (µs)	180
Classe di efficienza energetica (A->G) della sorgente inclusa	D
Frequenza nominale (Hz)	50/60Hz
Tasso di flickering	Ultra basso (5% o meno)
Quantità max. apparecchi per interruttore 10A tipo C	21
Max numero prodotti per interruttore 13A_C	28
Quantità max. apparecchi per interruttore 16A tipo C	36
Max numero prodotti per interruttore 20A_C	45
Max numero prodotti per interruttore 10A - Tipo B	13
Max numero prodotti per interruttore 13A_B	17
Max numero prodotti per interruttore 16A_B	22
Max numero prodotti per interruttore 20A_B	27
Sezione min del conduttore collegabile	2.5
Sezione max del conduttore collegabile	2.5

# OPTIX SURFACE 1200x200 2 LINEE TW BIANCO DALI

Codice n. 2023768

**Concord**

## Dati vita utile

Vita utile nominale - L70 B50	120000
Vita utile nominale - L80 B20	120000
Vita utile nominale - L90 B10	60000

## Dati dimensionali

Colore del prodotto	RAL 9016 - Bianco traffico / Anello
Classificazione IP	IP20
Classificazione IK	IK07
Finitura del diffusore	Opaco/satinato
Materiale del diffusore	PC Policarbonato
Lunghezza nominale del prodotto (mm)	1129
Larghezza nominale prodotto (mm)	200
Altezza nominale prodotto (mm)	45
Peso (Kg)	5.0

## Dati di imballo

Codice EAN prodotto	5025768237685
Lunghezza/altezza imballo singolo (cm)	117.0
Larghezza imballo singolo (cm)	22.5
Profondità imballo interno (cm) (singolo)	6.8
DUN14_2	05025768237685
Quantità per imballo esterno	1
Lunghezza/ Altezza imballo esterno (cm)	117.0
Packaging outer width (cm)	22.5
Profondità imballo esterno (cm)	6.8

## Dati di sicurezza

Test del filo incandescente (°)	850
Temperatura ottimale di utilizzo (°C)	10-25