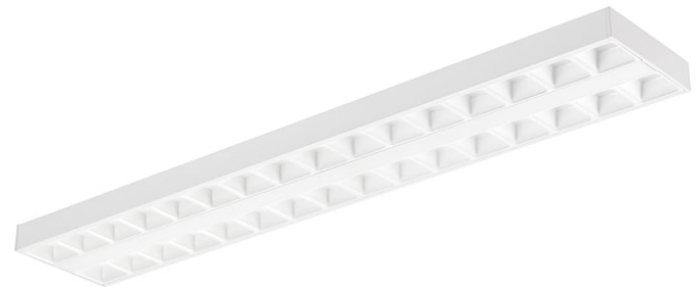


OPTIX SURFACE 1200x200 2 LINEE DIR/INDIR HO 4000K BIANCO DALI

Codice n. 2023751

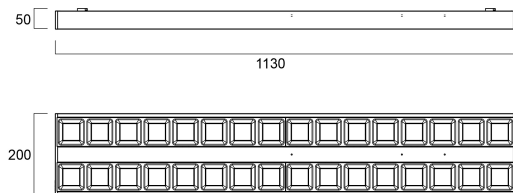
Concord



OPTIX SURFACE 1200x200 2 LINE D/I HO 4000K WHT DALI is a high efficacy low glare luminaire for office and education applications. Direct / Indirect lighting with 80% downlight and 20% uplight ratio for ceiling suspended mounting. Size: 1129x200x45mm. White plastic low glare optics in 2 lines configuration. White RAL9016 fixture body. DALI dimmable. 4000K Neutral White LED, CRI>80, chromaticity tolerance of 3-step MacAdam ellipse. Luminous flux 5600lm. Power consumption 35W. Luminaire efficacy 160lm/W. Lifespan: 60,000 hours L90B10. UGR<19, Luminance at 65°<3000 Cd/m², IK07, IP20. Photobiological safety risk group 1. Electrical protection Class I. Glow wire test 850°C.

Dati tecnici

Dimensioni (mm)

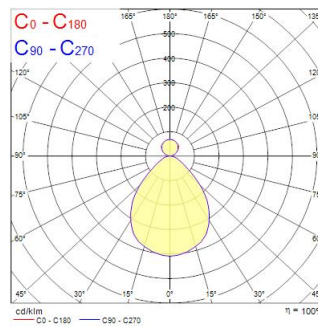


Fotometrie

0.5	0.53 0.50	E171 E100 E100	9183 1970 1951
1.0	1.05 1.00	E171 E100 E100	2288 483 480
1.5	2.78 2.79	E171 E100 E100	1017 201 201
2.0	3.70 3.72	E171 E100 E100	572 113 113
2.5	4.63 4.65	E171 E100 E100	368 72 72
3.0	5.56 5.58	E171 E100 E100	254 50 50

Distance [m] Cone diameter [m] Illuminance [lx]

— C0 - C180 (Half beam angle: 65.6°)
— C90 - C270 (Half beam angle: 65.6°)



OPTIX SURFACE 1200x200 2 LINEE DIR/INDIR HO 4000K BIANCO DALI

Codice n. 2023751

Concord

Dati generali

Nome prodotto	OPTIX SURFACE 1200x200 2 LINEE DIR/INDIR HO 4000K BIANCO DALI
Tecnologia	LED
Attacco lampada	N/A
Materiale del corpo dell'apparecchio	Acciaio
Montaggio	Sospensione
Rilevatore di presenza integrato	NO
Classificazione dell'apparecchio	Chiuso
Applicazione generale	Istruzione, Uffici
Intervallo temperatura di funzionamento	10°C...+25°C
Temperatura ambiente Ta (°C)	25
Compatibilità con assistente virtuale	N/A
Classe ETIM	EC002892
Garanzia	5 anni

Dati ottici

Flusso luminoso dell'apparecchio (lm)	5600
Efficienza apparecchio lm/W	160
Temperatura di colore correlata (K)	4000
Colore della luce	Bianco Neutro
CRI (Ra)	80
Consistenza colore (SDCM)	SDCM3
Tipo di distribuzione della luce	Simmetrico
Controllo dell'abbagliamento (UGR)	< 19
Gruppo di rischio fotobiologico	RG1

Dati elettrici

Potenza totale (W)	35
Tensione alimentazione primaria prodotto - min (V)	220
Tensione alimentazione primaria prodotto - max (V)	240
Fattore di potenza	0.98
THD a 230V 50Hz pieno carico al 100% di dimmerazione	6.1
Protezione elettrica	Classe I
Reattore richiesto	No
Tipologia reattore	Driver LED a corrente costante
Dimmerabile	Sì
Modalità di dimmerazione	DALI
Corrente di alimentazione (mA)	700
Corrente di spunto (A)	35
Durata picco di corrente (µs)	170
Classe di efficienza energetica (A->G) della sorgente inclusa	C, C (more than 1 Light Source)
Frequenza nominale (Hz)	50/60Hz
Tasso di flickering	Ultra basso (5% o meno)
Quantità max. apparecchi per interruttore 10A tipo C	21
Max numero prodotti per interruttore 13A_C	28
Quantità max. apparecchi per interruttore 16A tipo C	35
Max numero prodotti per interruttore 20A_C	45
Max numero prodotti per interruttore 10A - Tipo B	13
Max numero prodotti per interruttore 13A_B	17
Max numero prodotti per interruttore 16A_B	21
Max numero prodotti per interruttore 20A_B	27
Sezione min del conduttore collegabile	2.5
Sezione max del conduttore collegabile	2.5

OPTIX SURFACE 1200x200 2 LINEE DIR/INDIR HO 4000K BIANCO DALI

Codice n. 2023751

Concord

Dati vita utile

Vita utile nominale - L70 B50	120000
Vita utile nominale - L80 B20	120000
Vita utile nominale - L90 B10	60000

Dati dimensionali

Colore del prodotto	RAL 9016 - Bianco traffico / Anello
Classificazione IP	IP20
Classificazione IK	IK07
Finitura del diffusore	Opaco/satinato
Materiale del diffusore	PC Policarbonato
Lunghezza nominale del prodotto (mm)	1129
Larghezza nominale prodotto (mm)	200
Altezza nominale prodotto (mm)	45
Peso (Kg)	4.5

Dati di imballo

Codice EAN prodotto	5025768237517
Lunghezza/altezza imballo singolo (cm)	117.0
Larghezza imballo singolo (cm)	22.5
Profondità imballo interno (cm) (singolo)	6.8
DUN14_2	05025768237517
Quantità per imballo esterno	1
Lunghezza/ Altezza imballo esterno (cm)	117.0
Packaging outer width (cm)	22.5
Profondità imballo esterno (cm)	6.8

Dati di sicurezza

Test del filo incandescente (°)	850
Temperatura ottimale di utilizzo (°C)	10-25