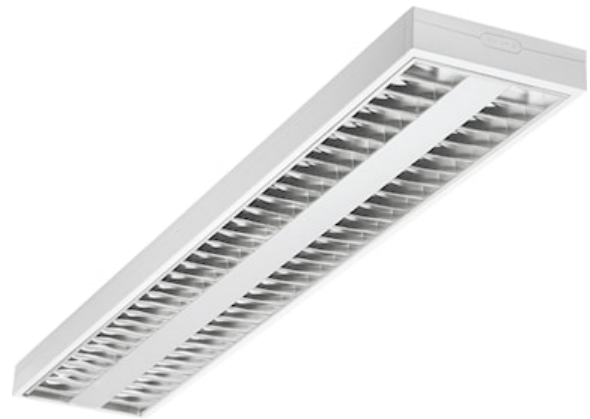
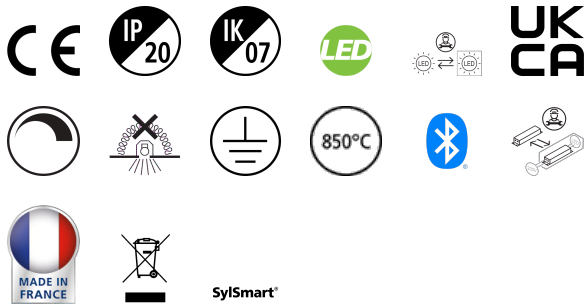


RANA NEO 8800LM S 1500 830 SSC 2L BIANCO

Codice n. 0054262

SYLVANIA

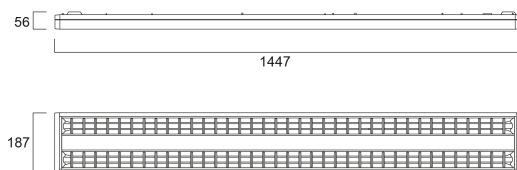
PROTM



Surface or Suspended LED luminaire with Micro Prismatic Optic, Direct Light Distribution, Luminaire Dimensions: 1447x187x56mm, White body colour, IP20, IK07, SylSmart Standalone capable, Low LED flicker (+/-5%), Warm White (3000K) LED Colour Temperature, 8800lm, 71W, 123lm/W efficacy, CRI>80, 3 SDCM (3-step MacAdam ellipse) LED Colour Consistency, UGR<17, Luminance at 65° < 3000 cd/m2, Lifespan: 96,000 hours L80B20, Quick electrical connection with push-connectors in the luminaire, Glow Wire Test 850°C.

Dati tecnici

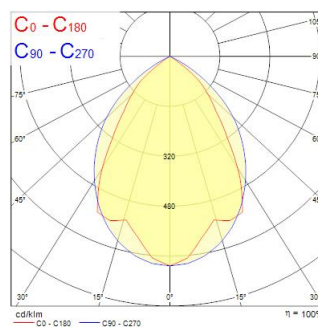
Dimensioni (mm)



Fotometrie

Distance [m]	Cone diameter [m]	E171	E190	E270	ILLUMINANCE [lx]
0.5	0.90 0.66	2095	413° 490	34.4° 692	
1.0	1.79 1.37	924	413° 1225	34.4° 1973	
1.5	2.68 2.05	2033	413° 544	34.4° 734	
2.0	3.59 2.74	1481	413° 399	34.4° 515	
2.5	4.49 3.42	948	413° 299	34.4° 388	
3.0	5.38 4.11	695	413° 198	34.4° 198	

Distance [m] Cone diameter [m] Illuminance [lx]
 — C0 - C180 (Half beam angle: 60.9°)
 — C90 - C270 (Half beam angle: 63.9°)



RANA NEO 8800LM S 1500 830 SSC 2L BIANCO

Codice n. 0054262

SYLVANIA

Dati generali

Nome prodotto	RANA NEO 8800LM S 1500 830 SSC 2L BIANCO
Tecnologia	LED
Attacco lampada	N/A
Materiale del corpo dell'apparecchio	Acciaio
Montaggio	Montaggio a plafone a soffitto, Sospensione
Rilevatore di presenza integrato	NO
Applicazione generale	Uffici, Istruzione
Intervallo temperatura di funzionamento	-5°C...+25°C
Temperatura ambiente Ta (°C)	25
Compatibilità con assistente virtuale	N/A
Classe ETIM	EC002892
Garanzia	5 anni

Dati ottici

Flusso luminoso dell'apparecchio (lm)	8800
Efficienza apparecchio lm/W	124
Temperatura di colore correlata (K)	3000
Colore della luce	Bianco Caldo
CRI (Ra)	80
Consistenza colore (SDCM)	SDCM3
Tipo di distribuzione della luce	Simmetrico
Controllo dell'abbagliamento (UGR)	< 19
Gruppo di rischio fotobiologico	RG0

Dati elettrici

Potenza totale (W)	76
Tensione alimentazione primaria prodotto - min (V)	220
Tensione alimentazione primaria prodotto - max (V)	240
Fattore di potenza	0.95
THD a 230V 50Hz pieno carico al 100% di dimmerazione	10
Protezione elettrica	Classe I
Reattore richiesto	No
Tipologia reattore	Driver LED a corrente costante
Dimmerabile	Sì
Modalità di dimmerazione	SylSmart Standalone (SSC)
Livello minimo di dimmerazione (%)	1
Corrente di alimentazione (mA)	300
Corrente di spunto (A)	29
Durata picco di corrente (µs)	180
Classe di efficienza energetica (A->G) della sorgente inclusa	D
Frequenza nominale (Hz)	50/60Hz
Tasso di flickering	Ultra basso (5% o meno)
Quantità max. apparecchi per interruttore 10A tipo C	21
Max numero prodotti per interruttore 13A_C	28
Quantità max. apparecchi per interruttore 16A tipo C	36
Max numero prodotti per interruttore 20A_C	45
Max numero prodotti per interruttore 10A - Tipo B	13
Max numero prodotti per interruttore 13A_B	17
Max numero prodotti per interruttore 16A_B	22
Max numero prodotti per interruttore 20A_B	27
Sezione min del conduttore collegabile	0.75

RANA NEO 8800LM S 1500 830 SSC 2L BIANCO

Codice n. 0054262

SYLVANIA

Sezione max del conduttore collegabile	2.5
Dati vita utile	
Vita utile nominale - L70 B50	100000
Vita utile nominale - L80 B20	96000
Dati dimensionali	
Colore del prodotto	RAL 9016 - Bianco traffico / Anello
Classificazione IP	IP20
Classificazione IK	IK07
Finitura del diffusore	Opalino
Materiale del diffusore	PC Policarbonato
Finitura del riflettore	Non applicabile
Lunghezza nominale del prodotto (mm)	1440
Larghezza nominale prodotto (mm)	187
Altezza nominale prodotto (mm)	47
Peso (Kg)	3.9

Dati di imballo

Codice EAN prodotto	5410288542621
Lunghezza/altezza imballo singolo (cm)	153.5
Larghezza imballo singolo (cm)	6.5
Profondità imballo interno (cm) (singolo)	21.0
DUN14_2	05410288542621
Quantità per imballo esterno	1
Lunghezza/ Altezza imballo esterno (cm)	153.5
Packaging outer width (cm)	6.5
Profondità imballo esterno (cm)	21.0

Dati di sicurezza

Test del filo incandescente (°)	850
Temperatura ottimale di utilizzo (°C)	-5-25