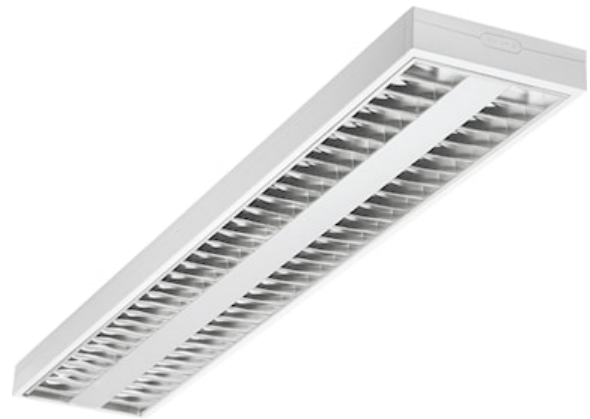
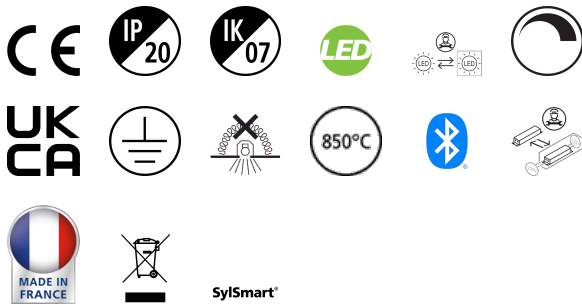


RANA NEO 6800LM S 1200 830 SSC 2L BIANCO

Codice n. 0054238

SYLVANIA

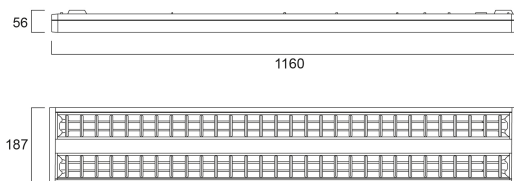
PROTM



Surface or Suspended LED luminaire with Micro Prismatic Optic, Direct Light Distribution, Luminaire Dimensions: 1160x187x56mm, White body colour, IP20, IK07, SylSmart Standalone capable, Low LED flicker (+/-5%), Warm White (3000K) LED Colour Temperature, 6800lm, 58W, 117lm/W efficacy, CRI>80, 3 SDCM (3-step MacAdam ellipse) LED Colour Consistency, UGR<18, Luminance at 65° < 3000 cd/m2, Lifespan: 96,000 hours L80B20, Quick electrical connection with push-connectors in the luminaire, Glow Wire Test 850°C.

Dati tecnici

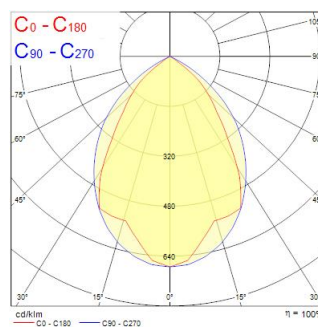
Dimensioni (mm)



Fotometrie

| Distance [m] | Cone diameter [m] | E107 | E190 | E270 | Iluminance [lx] |
|--------------|-------------------|-------|------|------|-----------------|
| 0.5 | 0.90 0.66 | 10470 | 413° | 3910 | 8209 |
| 1.0 | 1.79 1.37 | 4810 | 413° | 980 | 1952 |
| 1.5 | 2.68 2.05 | 2082 | 413° | 424 | 873 |
| 2.0 | 3.59 2.74 | 1154 | 413° | 239 | 488 |
| 2.5 | 4.49 3.42 | 739 | 413° | 160 | 328 |
| 3.0 | 5.38 4.11 | 512 | 413° | 108 | 224 |

Distance [m] Cone diameter [m] Iluminance [lx]
 — C0 - C180 (Half beam angle: 60.9°)
 — C90 - C270 (Half beam angle: 63.9°)



RANA NEO 6800LM S 1200 830 SSC 2L BIANCO

Codice n. 0054238

SYLVANIA

Dati generali

| | |
|--|--|
| Nome prodotto | RANA NEO 6800LM S 1200 830 SSC 2L BIANCO |
| Tecnologia | LED |
| Attacco lampada | N/A |
| Materiale del corpo dell'apparecchio | Acciaio |
| Montaggio | Montaggio a plafone a soffitto, Sospensione |
| Rilevatore di presenza integrato | NO |
| Applicazione generale | Uffici, Istruzione |
| Intervallo temperatura di funzionamento | -5°C...+25°C |
| Temperatura ambiente Ta (°C) | 25 |
| Compatibilità con assistente virtuale | N/A |
| Classe ETIM | EC002892 |
| Garanzia | 5 anni |

Dati ottici

| | |
|---------------------------------------|--------------|
| Flusso luminoso dell'apparecchio (lm) | 6800 |
| Efficienza apparecchio lm/W | 117 |
| Temperatura di colore correlata (K) | 3000 |
| Colore della luce | Bianco Caldo |
| CRI (Ra) | 80 |
| Consistenza colore (SDCM) | SDCM3 |
| Tipo di distribuzione della luce | Simmetrico |
| Controllo dell'abbagliamento (UGR) | < 19 |
| Gruppo di rischio fotobiologico | RG0 |

Dati elettrici

| | |
|--|-----------------------------------|
| Potenza totale (W) | 58 |
| Tensione alimentazione primaria prodotto - min (V) | 220 |
| Tensione alimentazione primaria prodotto - max (V) | 240 |
| Fattore di potenza | 0.99 |
| THD a 230V 50Hz pieno carico al 100% di dimmerazione | 9 |
| Protezione elettrica | Classe I |
| Reattore richiesto | No |
| Tipologia reattore | Driver LED a corrente costante |
| Dimmerabile | Sì |
| Modalità di dimmerazione | SylSmart Standalone (SSC) |
| Livello minimo di dimmerazione (%) | 1 |
| Corrente di alimentazione (mA) | 300 |
| Corrente di spunto (A) | 23 |
| Durata picco di corrente (µs) | 174 |
| Classe di efficienza energetica (A->G) della sorgente inclusa | C |
| Frequenza nominale (Hz) | 50/60Hz |
| Tasso di flickering | Ultra basso (5% o meno) |
| Quantità max. apparecchi per interruttore 10A tipo C | 21 |
| Max numero prodotti per interruttore 13A_C | 28 |
| Quantità max. apparecchi per interruttore 16A tipo C | 36 |
| Max numero prodotti per interruttore 20A_C | 45 |
| Max numero prodotti per interruttore 10A - Tipo B | 13 |
| Max numero prodotti per interruttore 13A_B | 17 |
| Max numero prodotti per interruttore 16A_B | 22 |
| Max numero prodotti per interruttore 20A_B | 27 |
| Sezione min del conduttore collegabile | 0.75 |

RANA NEO 6800LM S 1200 830 SSC 2L BIANCO

Codice n. 0054238

SYLVANIA

| | |
|--|-------------------------------------|
| Sezione max del conduttore collegabile | 2.5 |
| Dati vita utile | |
| Vita utile nominale - L70 B50 | 100000 |
| Vita utile nominale - L80 B20 | 96000 |
| Dati dimensionali | |
| Colore del prodotto | RAL 9016 - Bianco traffico / Anello |
| Classificazione IP | IP20 |
| Classificazione IK | IK07 |
| Finitura del diffusore | Opalino |
| Materiale del diffusore | PC Policarbonato |
| Finitura del riflettore | Non applicabile |
| Lunghezza nominale del prodotto (mm) | 1160 |
| Larghezza nominale prodotto (mm) | 187 |
| Altezza nominale prodotto (mm) | 47 |
| Peso (Kg) | 3.2 |

Dati di imballo

| | |
|---|----------------|
| Codice EAN prodotto | 5410288542386 |
| Lunghezza/altezza imballo singolo (cm) | 153.5 |
| Larghezza imballo singolo (cm) | 6.5 |
| Profondità imballo interno (cm) (singolo) | 21.0 |
| DUN14_2 | 05410288542386 |
| Quantità per imballo esterno | 1 |
| Lunghezza/ Altezza imballo esterno (cm) | 153.5 |
| Packaging outer width (cm) | 6.5 |
| Profondità imballo esterno (cm) | 21.0 |

Dati di sicurezza

| | |
|---------------------------------------|-------|
| Test del filo incandescente (°) | 850 |
| Temperatura ottimale di utilizzo (°C) | -5-25 |