

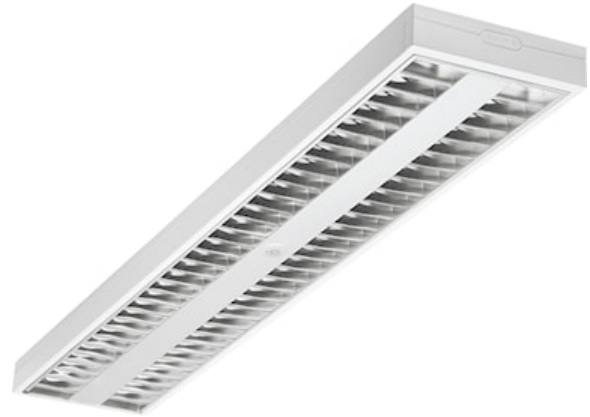
RANA NEO 7500LM S 1200 840 SSA02 2L BIANCO

Codice n. 0044945

SYLVANIA



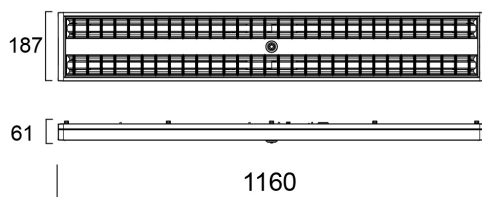
SylSmart®



Surface or Suspended LED luminaire with Micro Prismatic Optic, Direct Light Distribution, Luminaire Dimensions: 1160x187x56mm, White body colour, IP20, IK07, SylSmart Connected capable, Low LED flicker (+/-5%), Neutral White (4000K) LED Colour Temperature, 7500lm, 58W, 129lm/W efficacy, CRI>80, 3 SDCM (3-step MacAdam ellipse) LED Colour Consistency, UGR<18, Luminance at 65° < 3000 cd/m2, Lifespan: 96,000 hours L80B20, Quick electrical connection with push-connectors in the luminaire, Glow Wire Test 850°C.

Dati tecnici

Dimensioni (mm)

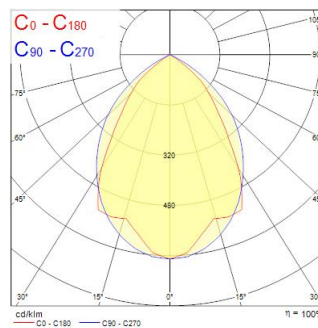


Fotometrie

0,5	0,90 0,71	50° E/C90 42° E/C00 38°	1954 4015 830*
1,0	1,80 1,41	50° E/C90 42° E/C00 38°	488 1008 154
1,5	2,70 2,12	50° E/C90 42° E/C00 38°	2173 448 580
2,0	3,60 2,82	50° E/C90 42° E/C00 38°	1222 251 324
2,5	4,50 3,53	50° E/C90 42° E/C00 38°	782 161 211
3,0	5,40 4,23	50° E/C90 42° E/C00 38°	543 112 148

Distance [m] Cone diameter [m] Illuminance [lx]

— C0 - C180 (Half beam angle: 70.0°)
— C90 - C270 (Half beam angle: 84.0°)



RANA NEO 7500LM S 1200 840 SSA02 2L BIANCO

Codice n. 0044945

SYLVANIA

Dati generali

Nome prodotto	RANA NEO 7500LM S 1200 840 SSA02 2L BIANCO
Tecnologia	LED
Attacco lampada	N/A
Materiale del corpo dell'apparecchio	Acciaio
Montaggio	Montaggio a plafone a soffitto, Sospensione
Applicazione generale	Istruzione, Uffici
Intervallo temperatura di funzionamento	-5°C...+25°C
Temperatura ambiente Ta (°C)	25
Compatibilità con assistente virtuale	N/A
Classe ETIM	EC002892
Garanzia	5 anni

Dati ottici

Flusso luminoso dell'apparecchio (lm)	7500
Efficienza apparecchio lm/W	129
Temperatura di colore correlata (K)	4000
Colore della luce	Bianco Neutro
CRI (Ra)	80
Consistenza colore (SDCM)	SDCM3
Tipo di distribuzione della luce	Simmetrico
Controllo dell'abbagliamento (UGR)	< 18
Gruppo di rischio fotobiologico	RG0

Dati elettrici

Potenza totale (W)	58
Tensione alimentazione primaria prodotto - min (V)	220
Tensione alimentazione primaria prodotto - max (V)	240
Fattore di potenza	0.95
THD a 230V 50Hz pieno carico al 100% di dimmerazione	10
Protezione elettrica	Classe I
Reattore richiesto	No
Tipologia reattore	Driver LED a corrente costante
Dimmerabile	Sì
Modalità di dimmerazione	SylSmart SSA
Corrente di alimentazione (mA)	300
Corrente di spunto (A)	27
Classe di efficienza energetica (A->G) della sorgente inclusa	C
Frequenza nominale (Hz)	50/60Hz
Tasso di flickering	Ultra basso (5% o meno)
Quantità max. apparecchi per interruttore 10A tipo C	25
Max numero prodotti per interruttore 13A_C	32
Quantità max. apparecchi per interruttore 16A tipo C	40
Max numero prodotti per interruttore 20A_C	50
Max numero prodotti per interruttore 10A - Tipo B	15
Max numero prodotti per interruttore 13A_B	19
Max numero prodotti per interruttore 16A_B	24
Max numero prodotti per interruttore 20A_B	30
Sezione max del conduttore collegabile	2.5

RANA NEO 7500LM S 1200 840 SSA02 2L BIANCO

Codice n. 0044945

SYLVANIA

Dati vita utile

Vita utile nominale - L70 B50	100000
Vita utile nominale - L80 B20	96000

Dati dimensionali

Colore del prodotto	RAL 9016 - Bianco traffico / Anello
Classificazione IP	IP20
Classificazione IK	IK07
Finitura del diffusore	Opalino
Materiale del diffusore	PC Policarbonato
Lunghezza nominale del prodotto (mm)	1160
Larghezza nominale prodotto (mm)	187
Altezza nominale prodotto (mm)	47
Peso (Kg)	3.2

Dati di imballo

Codice EAN prodotto	5410288449456
Lunghezza/altezza imballo singolo (cm)	153.5
Larghezza imballo singolo (cm)	6.5
Profondità imballo interno (cm) (singolo)	21.0
DUN14_2	05410288449456
Quantità per imballo esterno	1
Lunghezza/ Altezza imballo esterno (cm)	153.5
Packaging outer width (cm)	6.5
Profondità imballo esterno (cm)	21.0

Dati di sicurezza

Test del filo incandescente (°)	850
Temperatura ottimale di utilizzo (°C)	-5-25