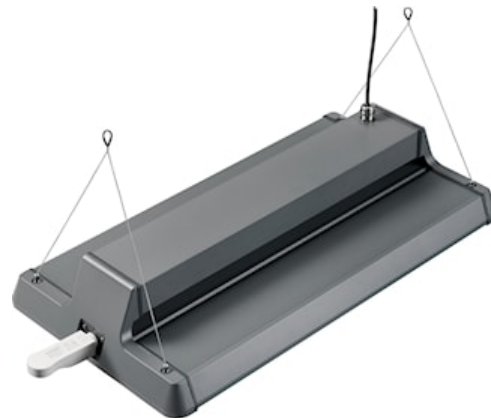
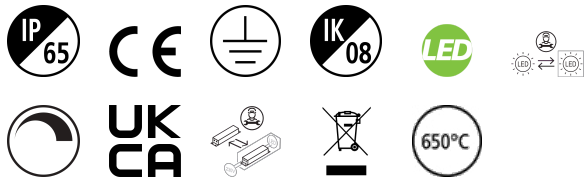


# Sylbay 4000K L6 47000LM WIDE PIR

Codice n. 0040332

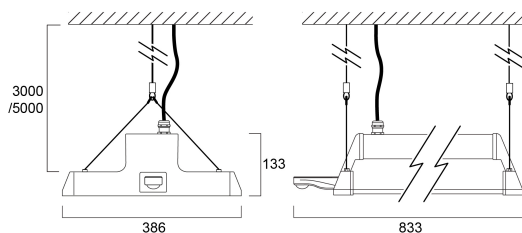
**SYLVANIA**



Logistics and Industry modular high bay luminaire with wide optics to provide homogenous light distribution for open space areas. Twin body with 6 optical modules, 47400 lumens, 327W, 145lm/W, 4000K, CRI 80, wide beam optic. Fitted with a high bay PIR for 360° detection up to 16m range at 15m mounting height. 3 step MacAdam ellipse, grey finish (RAL7012), Class 1, 220-240V, IP65, IK08 (sensor IK03), (LxWxH) 726x386x133mm, Mains + control cable of 2 meter.

## Dati tecnici

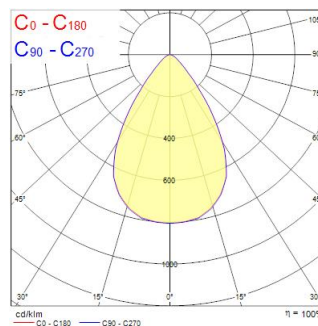
### Dimensioni (mm)



### Fotometrie

Distance [m]	Cone diameter [m]	Beam diameter [m]	Illuminance [lx]
0.5	0.67	0.67	12390
			E10° 4407
			E15° 4369
1.0	1.34	1.34	3117
			E10° 11004
			E15° 10965
1.5	2.01	2.02	1956
			E10° 4891
			E15° 4862
2.0	2.68	2.69	1443
			E10° 2781
			E15° 2759
2.5	3.35	3.36	1158
			E10° 1781
			E15° 1761
3.0	4.02	4.03	974
			E10° 1233
			E15° 1213

Distance [m]    Cone diameter [m]    Illuminance [lx]  
 — C0 - C180 (Half beam angle: 67.6°)  
 — C90 - C270 (Half beam angle: 67.6°)



# Sylbay 4000K L6 47000LM WIDE PIR

Codice n. 0040332

**SYLVANIA**

## Dati generali

Nome prodotto	Sylbay 4000K L6 47000LM WIDE PIR
Tecnologia	LED
Attacco lampada	N/A
Materiale del corpo dell'apparecchio	Alluminio
Montaggio	Sospensione
Classificazione dell'apparecchio	Chiuso
Applicazione generale	Logistica e Industria
Intervallo temperatura di funzionamento	-20°C...+35°C
Temperatura ambiente Ta (°C)	25
Classe ETIM	EC001716
Garanzia	5 anni

## Dati ottici

Flusso luminoso dell'apparecchio (lm)	47400
Efficienza apparecchio lm/W	145
L.O.R. (%)	100
Temperatura di colore correlata (K)	4000
Colore della luce	Bianco Neutro
CRI (Ra)	80
Deviazione Colore durante la vita (SDCM)	3
Consistenza colore (SDCM)	SDCM3
Angolo (°)	75
Controllo dell'abbagliamento (UGR)	< 23
Gruppo di rischio fotobiologico	RG1

## Dati elettrici

Potenza totale (W)	327
Tensione alimentazione primaria prodotto - min (V)	220
Tensione alimentazione primaria prodotto - max (V)	240
Fattore di potenza	0.96
THD a 230V 50Hz pieno carico al 100% di dimmerazione	5.1
Protezione elettrica	Classe I
Reattore richiesto	No
Tipologia reattore	Alimentatore elettronico
Montaggio reattore	Integrale
Dimmerabile	Sì
Modalità di dimmerazione	Altro
Corrente di alimentazione (mA)	750
Corrente di spunto (A)	4.65
Durata picco di corrente (µs)	584
Classe di efficienza energetica (A->G) della sorgente inclusa	C
Frequenza nominale (Hz)	50/60Hz
Quantità max. apparecchi per interruttore 10A tipo C	5
Quantità max. apparecchi per interruttore 16A tipo C	8
Max numero prodotti per interruttore 10A - Tipo B	3
Max numero prodotti per interruttore 16A_B	5

## Dati vita utile

Vita utile nominale - L70 B50	120000
Vita utile nominale - L80 B20	120000
Vita utile nominale - L90 B10	52000

# Sylbay 4000K L6 47000LM WIDE PIR

Codice n. 0040332

**SYLVANIA**

## Dati dimensionali

Colore del prodotto	Grigio
Classificazione IP	IP65
Classificazione IK	IK08
Materiale del diffusore	PC Policarbonato
Lunghezza nominale del prodotto (mm)	833
Larghezza nominale prodotto (mm)	386
Altezza nominale prodotto (mm)	133
Peso (Kg)	8.07

## Dati di imballo

Codice EAN prodotto	5410288403328
Lunghezza/altezza imballo singolo (cm)	92.0
Larghezza imballo singolo (cm)	47.5
Profondità imballo interno (cm) (singolo)	27.0
DUN14_2	05410288403328
Quantità per imballo esterno	1
Lunghezza/ Altezza imballo esterno (cm)	92.0
Packaging outer width (cm)	47.5
Profondità imballo esterno (cm)	27.0

## Dati di sicurezza

Test del filo incandescente (°)	650
Temperatura ottimale di utilizzo (°C)	-20-35