

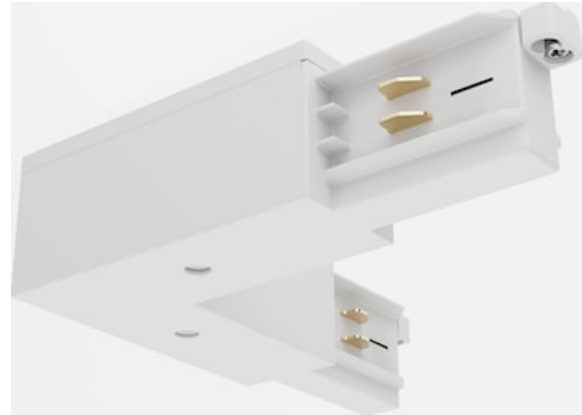
# OneTrack 3phase L-Feed Connector In White 9011-4/w

Codice n. 9200723

**SYLVANIA**

**PRO**<sup>TM</sup>

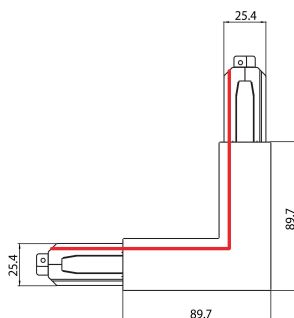
CE UK  
CA



OneTrack 3-phase accessory, L-feed connector, polarity ridge is in the inner side. Polycarbonate body, copper alloy contacts. White. Please check the polarity diagram on selling sheet. Please check the safety sheet to supply the track with this accessory and follow the instructions correctly.

## Dati tecnici

### Dimensioni (mm)



### Fotometrie

# OneTrack 3phase L-Feed Connector In White 9011-4/w

Codice n. 9200723

**SYLVANIA**

## Dati generali

Nome prodotto	OneTrack 3phase L-Feed Connector In White 9011-4/w
Tecnologia	Dispositivo non elettrico
Tipologia accessori	Elettrico
Tipologia di accessorio	Giunto/connettore a L
Montaggio	Montaggio su binario
Applicazione generale	Musei e gallerie, Uffici
Classe ETIM	EC002556
Garanzia	5 anni

## Dati elettrici

Tensione alimentazione primaria prodotto - min (V)	220
Tensione alimentazione primaria prodotto - max (V)	240
Sezione max del conduttore collegabile	2.5

## Dati dimensionali

Colore del prodotto	Bianco
Lunghezza nominale del prodotto (mm)	89.7
Larghezza nominale prodotto (mm)	25.4
Altezza nominale prodotto (mm)	89.7
Peso (Kg)	0.174

## Dati di imballo

Codice EAN prodotto	4012289007232
Lunghezza/altezza imballo singolo (cm)	14.2
Larghezza imballo singolo (cm)	3.7
Profondità imballo interno (cm) (singolo)	14.2
Quantità per imballo esterno	50
Lunghezza/ Altezza imballo esterno (cm)	40.0
Packaging outer width (cm)	30.8
Profondità imballo esterno (cm)	25.5