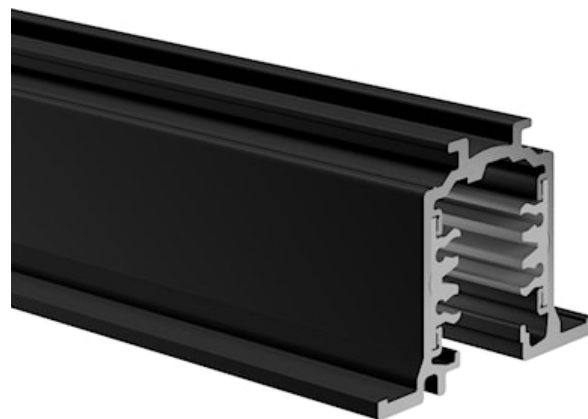


OneTrack Recess 2m Black Carton Tube 9000-2/b-r

Codice n. 9200606

SYLVANIA

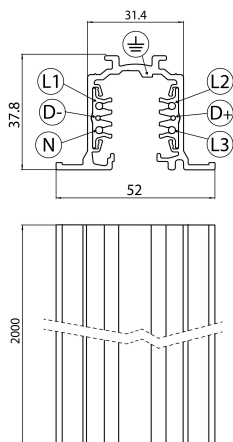
PROTM



OneTrack Recessed - 3 circuit track + 2 circuit control L1/L2/L3/Neutral/ground 16A/440V + D+/D- 2x1A/50V FELV AC, DALI, DMX, 1-10V etc. compatible, circuits can be controlled individually, aluminum body, suitable for recessed mounting, 2000 x 30.7 x 37.8 mm (L x W x H), black (RAL 9005). Singular carton tube packaging.

Dati tecnici

Dimensioni (mm)



Fotometrie

OneTrack Recess 2m Black Carton Tube 9000-2/b-r

Codice n. 9200606

SYLVANIA

Dati generali

| | |
|--------------------------------------|---|
| Nome prodotto | OneTrack Recess 2m Black Carton Tube 9000-2/b-r |
| Tecnologia | Dispositivo non elettrico |
| Tipologia accessori | Elettrico |
| Tipologia di accessorio | Binario |
| Materiale del corpo dell'apparecchio | Alluminio |
| Montaggio | Montaggio a incasso a soffitto, Da incasso a parete |
| Applicazione generale | Musei e gallerie, Uffici |
| Classe ETIM | EC000101 |
| Garanzia | 5 anni |

Dati elettrici

| | |
|--|----------|
| Tensione alimentazione primaria prodotto - min (V) | 220 |
| Tensione alimentazione primaria prodotto - max (V) | 240 |
| Protezione elettrica | Classe I |

Dati dimensionali

| | |
|--------------------------------------|------|
| Colore del prodotto | Nero |
| Lunghezza nominale del prodotto (mm) | 2000 |
| Larghezza nominale prodotto (mm) | 52 |
| Altezza nominale prodotto (mm) | 37.8 |
| Peso (Kg) | 2.27 |

Dati di imballo

| | |
|---|---------------|
| Codice EAN prodotto | 4012289006068 |
| Lunghezza/altezza imballo singolo (cm) | 206.0 |
| Larghezza imballo singolo (cm) | 6.2 |
| Profondità imballo interno (cm) (singolo) | 6.2 |
| Quantità per imballo esterno | 1 |
| Lunghezza/ Altezza imballo esterno (cm) | 206.0 |
| Packaging outer width (cm) | 5.4 |
| Profondità imballo esterno (cm) | 5.4 |