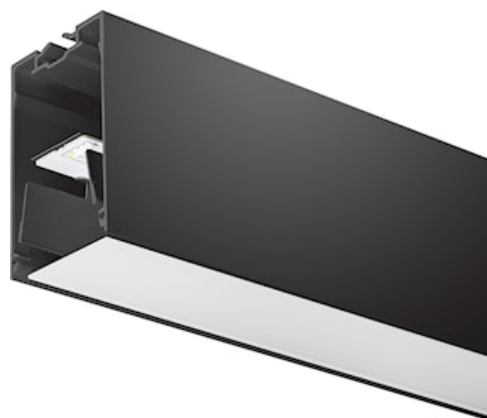
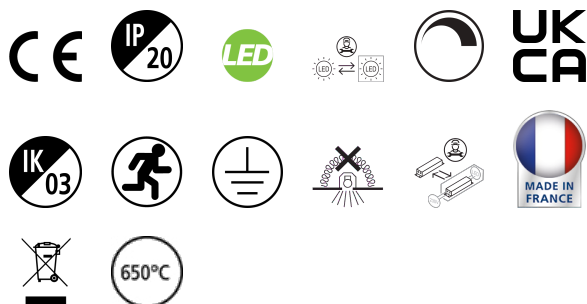


MC2 2.4M 4000K DALI EMERG NERO OPALE

Codice n. 2071586

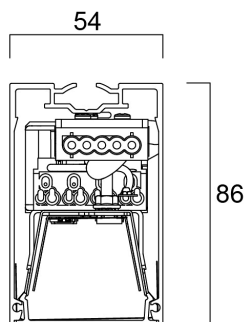
Concord



Apparecchio LED MC2 2.4M 4K DALIEM BLK OPAL, finitura nera RAL9005, distribuzione diretta, design senza bordi per una finitura senza soluzione di continuità, adatto per installazione ad incasso, semi-incasso, a plafone o a sospensione, sia in orizzontale che in verticale, vari accessori disponibili, design compatto e minimalista basato sulla Sezione d'Oro, ideale per uffici, sale riunioni, corridoi, strutture scolastiche, musei e biblioteche, corpo in alluminio estruso, diffusore: opalino, temperatura di colore: 4000K bianco neutro, potenza totale del sistema: 37W, flusso luminoso totale dell'apparecchio: 4800lm, flusso luminoso di emergenza: 147lm, efficienza dell'apparecchio: 130lm/W, LOR: 100%, resa cromatica: Ra >80, cromaticità LED: 3 step ellisse di MacAdam, durata: 66.000 ore L90B10, sorgente luminosa priva di IR/UV senza radiazione termica, tensione di funzionamento: 220-240 V / 50-60 Hz, corrente di pilotaggio: 800 mA, alimentatore elettronico, dimmerabile DALI, alimentazione di emergenza integrata: 3 ore di autonomia, protezione elettrica: CLASSE I, IP20, adatto solo per ambienti interni.

Dati tecnici

Dimensioni (mm)

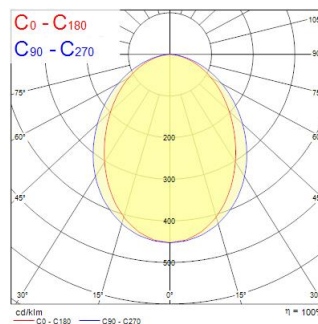


Fotometrie

Distance [m]	Cone diameter [m]	Beam diameter [m]	Illuminance [lx]
0.5	1.12 0.69	0.71 0.43	396 259
1.0	2.24 1.37	1.42 0.86	99 65
1.5	3.37 2.06	2.13 1.29	43 29
2.0	4.49 2.78	2.84 1.78	17 11
2.5	5.61 3.47	3.55 2.23	11 7
3.0	6.73 4.16	4.26 2.68	7 5

Distance [m] Cone diameter [m] Beam diameter [m] Illuminance [lx]

— C0 - C180 (Half beam angle: 90.0°) — C90 - C270 (Half beam angle: 90.0°)



MC2 2.4M 4000K DALI EMERG NERO OPALE

Codice n. 2071586

Concord

Dati generali

Nome prodotto	MC2 2.4M 4000K DALI EMERG NERO OPALE
Tecnologia	LED
Attacco lampada	N/A
Materiale del corpo dell'apparecchio	Alluminio
Montaggio	Montaggio a incasso a soffitto
Rilevatore di presenza integrato	NO
Applicazione generale	Uffici, Istruzione, Esercizi commerciali
Intervallo temperatura di funzionamento	1°C...+35°C
Temperatura ambiente Ta (°C)	25
Compatibilità con assistente virtuale	N/A
Classe ETIM	EC002892
Garanzia	5 anni

Dati ottici

Flusso luminoso dell'apparecchio (lm)	4800
Efficienza apparecchio lm/W	130
L.O.R. (%)	100
Temperatura di colore correlata (K)	4000
Colore della luce	Bianco Neutro
CRI (Ra)	80
Consistenza colore (SDCM)	SDCM3
Cromaticità regolabile	No
Tipo di distribuzione della luce	Simmetrico
Controllo dell'abbagliamento (UGR)	< 25
Gruppo di rischio fotobiologico	RG0
Flusso luminoso (emergenza) (lm)	147
Durata emergenza (h)	3

Dati elettrici

Potenza totale (W)	37
Tensione alimentazione primaria prodotto - min (V)	220.0
Tensione alimentazione primaria prodotto - max (V)	240.0
Fattore di potenza	0.98
THD a 230V 50Hz pieno carico al 100% di dimmerazione	6.1
Protezione elettrica	Classe I
Reattore richiesto	No
Tipologia reattore	Driver LED a corrente costante
Dimmerabile	Sì
Modalità di dimmerazione	DALI-2
Livello minimo di dimmerazione (%)	1
Corrente di alimentazione - min (mA)	350
Corrente di alimentazione - max (mA)	1050
Range corrente di alimentazione	350mA / 1050mA
Corrente di spunto (A)	35
Durata picco di corrente (µs)	170
Classe di efficienza energetica (A->G) della sorgente inclusa	C, C (more than 1 Light Source)
Frequenza nominale (Hz)	50/60Hz
Tasso di flickering	Ultra basso (5% o meno)
Quantità max. apparecchi per interruttore 10A tipo C	21
Max numero prodotti per interruttore 13A_C	28
Quantità max. apparecchi per interruttore 16A tipo C	35
Max numero prodotti per interruttore 20A_C	45
Max numero prodotti per interruttore 10A - Tipo B	13
Max numero prodotti per interruttore 13A_B	17
Max numero prodotti per interruttore 16A_B	21
Max numero prodotti per interruttore 20A_B	27

MC2 2.4M 4000K DALI EMERG NERO OPALE

Codice n. 2071586

Concord

Sezione min del conduttore collegabile	0.75	Dati di imballo	
Sezione max del conduttore collegabile	1.5	Codice EAN prodotto	5025768715862
Dati vita utile		Lunghezza/altezza imballo singolo (cm)	256.0
Vita utile nominale - L70 B50	120000	Larghezza imballo singolo (cm)	15.0
Vita utile nominale - L80 B20	92500	Profondità imballo interno (cm) (singolo)	15.0
Vita utile nominale - L90 B10	66000	DUN14_2	05025768715862
Dati dimensionali		Quantità per imballo esterno	1
Colore del prodotto	RAL 9005 - Nero opaco	Lunghezza/ Altezza imballo esterno (cm)	256.0
Classificazione IP	IP20	Packaging outer width (cm)	15.0
Classificazione IK	IK03	Profondità imballo esterno (cm)	15.0
Finitura del diffusore	Opalino	Dati di sicurezza	
Materiale del diffusore	PC Policarbonato	Test del filo incandescente (°)	650
Finitura del riflettore	Non applicabile	Temperatura ottimale di utilizzo (°C)	1-35
Lunghezza nominale del prodotto (mm)	2400		
Larghezza nominale prodotto (mm)	54		
Altezza nominale prodotto (mm)	86		
Peso (Kg)	5.56		
Profondità incasso (mm)	136		