

# Lytespan H-Tr Med Susp M13 Bracket s-9000/122-M13-h

Codice n. 2070380

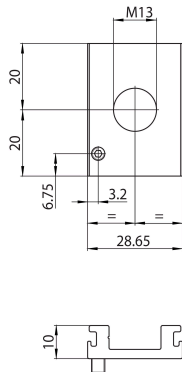
**Concord**



Lytespan H-Track accessory. M13 threaded junction bracket for suspensions, in aluminum. Silver. Compatible with Lytespan H-Track only.

## Dati tecnici

### Dimensioni (mm)



### Fotometrie

# Lytespan H-Tr Med Susp M13 Bracket s-9000/122-M13-h

Codice n. 2070380

**Concord**

## Dati generali

Nome prodotto	Lytespan H-Tr Med Susp M13 Bracket s-9000/122-M13-h
Tecnologia	Dispositivo non elettrico
Tipologia accessori	Montaggio
Tipologia di accessorio	Staffa a sospensione
Materiale del corpo dell'apparecchio	Alluminio
Montaggio	Sospensione
Applicazione generale	Strutture alberghiere, Musei e gallerie, Uffici
Classe ETIM	EC002557
Garanzia	5 anni

## Dati di imballo

Codice EAN prodotto	5025768703807
Lunghezza/altezza imballo singolo (cm)	16.0
Larghezza imballo singolo (cm)	16.0
Profondità imballo interno (cm) (singolo)	4.0
DUN14_2	05025768703807
Quantità per imballo esterno	20
Lunghezza/ Altezza imballo esterno (cm)	16.0
Packaging outer width (cm)	16.0
Profondità imballo esterno (cm)	4.0

## Dati dimensionali

Colore del prodotto	Argento
Lunghezza nominale del prodotto (mm)	40
Larghezza nominale prodotto (mm)	28.6
Altezza nominale prodotto (mm)	10
Peso (Kg)	0.3