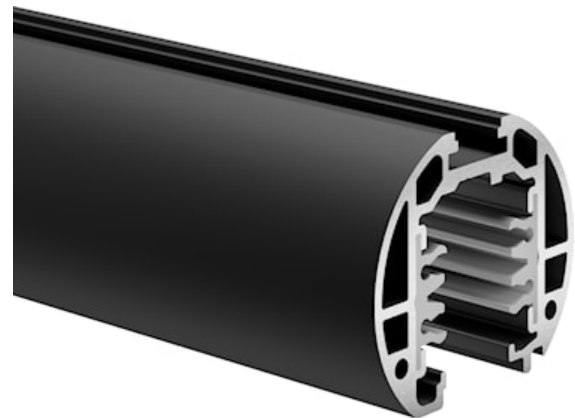


# Lytespan Round Track 3m Black 9000-3/b-st15

Codice n. 2070274

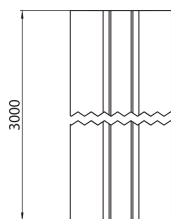
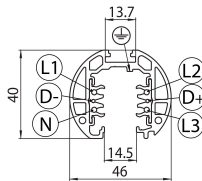
Concord



Lytespan Round Track - 3 circuit track + 2 circuit control L1/L2/L3/Neutral/ground 16A/440V + D+/D- 2x1A/50V FELV AC, DALI, DMX, 1-10V etc. compatible, circuits can be controlled individually, aluminum body, suitable for suspended installation only, 3000 x 46 x 40 mm (L x W x H), black (RAL 9005).

## Dati tecnici

### Dimensioni (mm)



### Fotometrie

# Lytespan Round Track 3m Black 9000-3/b-st15

Codice n. 2070274

# Concord

## Dati generali

Nome prodotto	Lytespan Round Track 3m Black 9000-3/b-st15
Tecnologia	Dispositivo elettronico
Tipologia accessori	Elettrico
Tipologia di accessorio	Binario
Materiale del corpo dell'apparecchio	Alluminio
Montaggio	Sospensione
Applicazione generale	Strutture alberghiere, Musei e gallerie, Uffici
Classe ETIM	EC000101
Garanzia	5 anni

## Dati elettrici

Tensione alimentazione primaria prodotto - min (V)	220.0
Tensione alimentazione primaria prodotto - max (V)	240.0
Protezione elettrica	Classe I

## Dati dimensionali

Colore del prodotto	Nero
Lunghezza nominale del prodotto (mm)	3000
Larghezza nominale prodotto (mm)	46
Altezza nominale prodotto (mm)	40
Peso (Kg)	3.7

## Dati di imballo

Codice EAN prodotto	5025768702749
Lunghezza/altezza imballo singolo (cm)	306.0
Larghezza imballo singolo (cm)	6.2
Profondità imballo interno (cm) (singolo)	6.2
DUN14_2	05025768702749
Quantità per imballo esterno	1
Lunghezza/ Altezza imballo esterno (cm)	306.0
Packaging outer width (cm)	6.2
Profondità imballo esterno (cm)	6.2