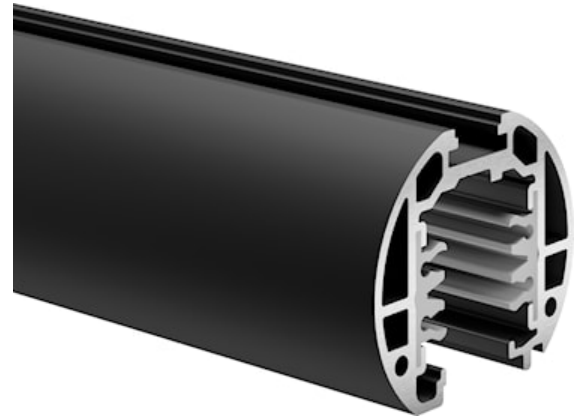


Lytespan Round Track 1m Black 9000-1/b-st15

Codice n. 2070272

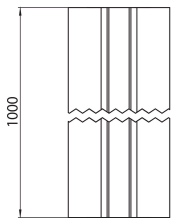
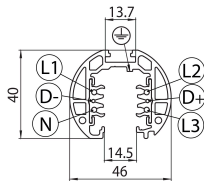
Concord



Lytespan RoundTrack - 3 circuit track + 2 circuit control L1/L2/L3/Neutral/ground 16A/440V + D+/D- 2x1A/50V FELV AC, DALI, DMX, 1-10V etc. compatible, circuits can be controlled individually, aluminum body, suitable for suspended installation only, 1000 x 46 x 40 mm (L x W x H), black (RAL 9005).

Dati tecnici

Dimensioni (mm)



Fotometrie

Lytespan Round Track 1m Black 9000-1/b-st15

Codice n. 2070272

Concord

Dati generali

| | |
|--------------------------------------|---|
| Nome prodotto | Lytespan Round Track 1m Black 9000-1/b-st15 |
| Tecnologia | Dispositivo elettronico |
| Tipologia accessori | Elettrico |
| Tipologia di accessorio | Binario |
| Materiale del corpo dell'apparecchio | Alluminio |
| Montaggio | Sospensione |
| Applicazione generale | Strutture alberghiere, Musei e gallerie, Uffici |
| Classe ETIM | EC000101 |
| Garanzia | 5 anni |

Dati elettrici

| | |
|--|----------|
| Tensione alimentazione primaria prodotto - min (V) | 220.0 |
| Tensione alimentazione primaria prodotto - max (V) | 240.0 |
| Protezione elettrica | Classe I |

Dati dimensionali

| | |
|--------------------------------------|------|
| Colore del prodotto | Nero |
| Lunghezza nominale del prodotto (mm) | 1000 |
| Larghezza nominale prodotto (mm) | 46 |
| Altezza nominale prodotto (mm) | 40 |
| Peso (Kg) | 1.0 |

Dati di imballo

| | |
|---|----------------|
| Codice EAN prodotto | 5025768702725 |
| Lunghezza/altezza imballo singolo (cm) | 106.0 |
| Larghezza imballo singolo (cm) | 6.2 |
| Profondità imballo interno (cm) (singolo) | 6.2 |
| DUN14_2 | 05025768702725 |
| Quantità per imballo esterno | 1 |
| Lunghezza/ Altezza imballo esterno (cm) | 106.0 |
| Packaging outer width (cm) | 6.2 |
| Profondità imballo esterno (cm) | 6.2 |